

44 900 000 руб. 590 062 \$ 506 185 €

Курс ЦБ РФ 06.12.25 \$ — 76.09 руб. € — 88.70 руб.

[Дом, Бурцево КП Код: 231-213](#)

Код: 231-213

Особенности объекта

Новый одноэтажный дом в стиле хай-тек с завершённым ремонтом, мебелью и техникой – готов к заселению. Окна от пола, высокие потолки и комфортная планировка создают ощущение воздушности и простора, а стильная отделка из высококачественных материалов со светодиодной подсветкой, дверями скрытого монтажа и 3D-панелями на стенах добавляет благородства и уюта. Центральный элемент гостиной – эффектный биокамин с широким порталом. Дом стоит на участке с ровным газоном и мощёными дорожками, расположенном в живописной местности. Рядом – большой пруд, лесной массив и река Незнайка. На участке есть парковка, зарядка для электромобиля, место под террасу с выходом из столовой. Участок находится в строго охраняемом коттеджном посёлке рядом с городской инфраструктурой.

Расположение

Бурцево КП (Бурцево)
Киевское шоссе, от МКАД по шоссе: 14 км,
всего: 15 км
Тип застройки: сформированный к/п

Дом

Общая площадь строений: 120 м²

Год постройки дома: 2024

Количество уровней: 1

Спален: 3. **С/узлов:** 2. **Комнат всего:** 4.

Опции: камин; Подготовка под зарядку электрического автомобиля.

Материал стен: керамический блок Porotherm (двойной кирпич)

Облицовка стен: плитка "под камень", дерево, штукатурка

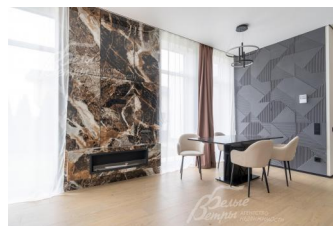
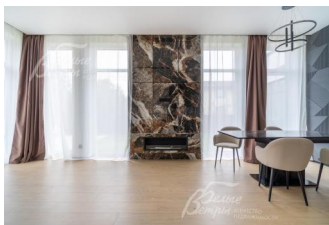
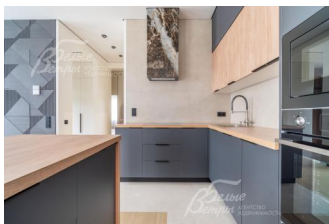
Кровля: металлочерепица (установлена пластиковая водосточная система "Docke Premium")

Окна: стеклопакеты ПВХ (Melke, двухкамерные, ламинированные снаружи в черный цвет. Все окна - от пола)

Стадия готовности: меблирован

1-ый этаж: крытое крыльцо 2 кв.м, прихожая 4 кв.м, гардеробная 3 кв.м, коридор 8 кв.м, кухня-столовая-гостиная 37 кв.м, мастер-спальня 16 кв.м с санузлом с душем 4,5 кв.м и гардеробной 4 кв.м, спальня 16 кв.м, спальня 14 кв.м, санузел с ванной 4 кв.м, котельная 4,5 кв.м

Описание внутренней отделки: выполнена отделка под ключ в светлых оттенках в соответствии с актуальными тенденциями дизайна интерьера. Стены оштукатурены и покрашены, декорированы



алюминиевым профилем чёрного цвета, 3D-панелями, также на стенах – плитка и керамогранит. На полу –

керамогранит, потолки из гипсокартона. В доме выполнена светодиодная подсветка, установлены двери скрытого монтажа с чёрной фурнитурой высотой 2 м, стальные панельные радиаторы. В помещениях - электрика черного цвета Lezard, выводы с механизмом под электрические шторы. Центральный акцент гостиной - эффектный биокамин с порталом шириной 180 см, отделанным крупноформатным керамогранитом. Реализована современная система «умного дома» с интеллектуальным управлением инженерными системами. Рядом с воротами дома - зарядка под электрический автомобиль

Инженерное обеспечение: все коммуникации разведены под ключ и введены в эксплуатацию, в том числе есть проводной интернет и TV провод. Отопление - через настенный котёл Hubert (Япония) на 24 кВт, горячее водоснабжение - через бойлер на 125 л, установлен фильтр жесткой очистки воды. В спальне и гостиной - кондиционеры (2 шт.), вентиляция - естественная. Дом оснащён системой видеоконтроля

Мебель, оборудование: на кухне - гарнитур с островом серого цвета, дополненный элементами из древесного ДСП, встроенная техника Haier, фартук из керамогранита, столешница «под дерево» (Белоруссия), столовая группа 140×180 см. В гостиной - диван. В санузлах установлена сантехника и мебель. Интерьер дополнен светодиодной подсветкой, многоплановым освещением: встроенными спотами, люстрами и светильниками

Дополнительная информация о доме: фундамент - монолитно-свайный ростверк, высота потолков - около 3 м

Участок

Площадь участка, соток: 5

Тип участка: полевой, с ландшафтом

Благоустройство участка: участок выровнен, засеян газоном, дорожки вымощены брусчаткой. Создана парковка на 2 автомобиля (брусчатка на бетонном основании), установлены откатные ворота и зарядка для электрического автомобиля. По периметру проходит ливневая система

Статус земли: ижс

Дополнительная информация об участке: участок с отличными характеристиками грунта находится в середине коттеджного посёлка в 100 м от пруда и в 500 м от лесного массива (коттеджный посёлок окружён лесом с 3-х сторон). Территория ограждена забором из металлического штакетника с комбинированным оформлением фасада

Коммуникации

Газ: есть (магистральный, Мосгаз)

Э/э: есть (15 кВт, Россети)

Водопровод: центральный (скважина в коттеджном посёлке 80 м)

Канализация: централизованная (также есть септик)

Телефон: возможно подключение

Интернет: есть (оптоволокно)

Охрана: есть (охраняемый коттеджный посёлок)

Описание инфраструктуры

Инфраструктура поселка городского типа Внуково