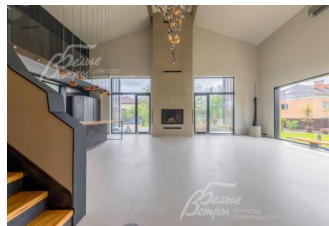
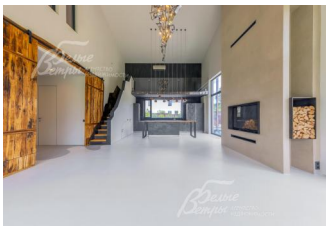


155 000 000 руб. 1 968 514 \$ 1 686 655 €

Курс ЦБ РФ 11.03.26 \$ — 78.74 руб. € — 91.90 руб.



## [Дом, Бурцево КП Код: 231-610](#)

**Код: 231-610**

### Особенности объекта

Новый дом в скандинавском стиле 350 кв.м с дизайнерской отделкой под ключ! Охраняемый поселок бизнес класса "Бурцево" со всеми центральными коммуникациями в окружении леса и озера. В отделке дома использованы натуральные материалы, индивидуальный дизайнерский подход ко всем деталям интерьера. В доме кухня-гостиная со вторым светом, 5 спален, каждая со своим санузлом, кабинет, сауна с комнатой отдыха или тренажерным залом, высокие потолки, панорамные окна. Участок 20 соток с ландшафтным дизайном, автополивом. На участке площадка для костра/барбекю, навес на 3 авто. ИЖС, московская прописка. Удобная близость от Москвы и станций метро.

### Расположение

Бурцево КП (Бурцево)  
**Киевское шоссе**, от МКАД по шоссе: 14 км,  
всего: 15 км  
**Тип застройки:** сформированный к/п

### Дом

**Общая площадь строений:** 350 м<sup>2</sup>

**Год постройки дома:** 2024

**Количество уровней:** 2

**Спален:** 5. **С/узлов:** 6. **Комнат всего:** 7.

**Опции:** машиномест крытых: 3; сауна; терраса; камин; холодный подвал.

**Материал стен:** канадская технология (каркас) с утеплением, вентилируемый фасад –лиственница

**Облицовка стен:** планкен из термолиственницы

**Окна:** стеклопакеты алюминиевые (2-х камерные ALUTECH, панорамные)

**Стадия готовности:** под ключ (с установленным кухонным гарнитуром)

**Цоколь:** Подвальное помещение ок 30 кв.м для хранения.

**1-ый этаж:** крыльцо 5 кв.м, прихожая 6.5 кв.м, холл 25 кв.м, гардеробная 6.5 кв.м, гостевой санузел 4.6 кв.м, двухсветная кухня-столовая-гостиная 65 кв.м, с камином и выходом на террасу 55 кв.м, спальня/кабинет 16 кв.м, СПА-зона: сауна 7 кв.м, санузел 4.6 кв.м, комната отдыха 15.5 кв.м, тренажерный зал 16 кв.м; постирочная 6.5 кв.м, котельная

**2-ой этаж:** холл 19 кв.м, две спальни по 16 кв.м с ванными комнатами по 5.5 кв.м, две спальни по 15.5 кв.м с ванными комнатами по 6 кв.м, общая гардеробная 5.8 кв.м

**Описание внутренней отделки:** качественные натуральные материалы. Стены - покраска,

декоративная штукатурка, сланец, кварц. Полы на 1-ом этаже - микроцемент (теплые водяные), 2-ой этаж -

инженерная доска (дуб 20 мм); в санузлах - сланец, галька, микроцемент (теплые водяные). Потолки - водоземлюсионная краска, тонированная вагонка. Двери - невидимки под покраску UNION, дверные ручки DEO (матовый хром); входные в гостиную и в СПА - раздвижные амбарные (дуб 100летний) по индивидуальному проекту. Лестница - дуб, ковка по индивидуальному проекту из старинного дуба. Покрытие террасы - доски старинного дуба. Ступени и терраса из камня базальт толщиной 2 см.

**Инженерное обеспечение:** котел VIESSMAN, система увлажнения UNIVERSE BOSON. Установлены конвекторы и радиаторы ARBONIA, ZENDER, внутривольные конвекторы, где панорамные окна. Кондиционирование - мульти-сплит система HISENSE, 6 штук. Розетки LEGRAN CELIAN. Электрическая печь в сауне TYLO.

**Мебель, оборудование:** кухня GIULIA NOVARS, встроенная техника KUPPERSBUSCH (духовой шкаф, варочная панель, посудомоечная машина), вытяжка Elica, холодильник LIEBHERR. Зеркала из массива тика TEAK HOUSE, CIELO ARCADIA PLUTO. Консоли в коридорах, консоль под телевизор и основания светильников в гостиной, стол в столовой из старого дуба с черной тонировкой, столешница барной стойки на кухне - массив дуба, индивидуальный проект. Люстра в гостиной - дизайнерская индивидуальный проект. Сантехника DURAVIT. Смесители CARLO FRATTINI SPILLO UP. Ванные BETTE OCEAN. Душевые лотки VIEGA ADVANTIX VARIO. Полотенцесушители электрические MARGAROLI SERENO.

**Дополнительные строения:** - Беседка-барбекю (базальт, термодерево), светильники CENTRSVET LOCUS, площадка для костра/барбекю.

- Навес на 3 машиномета - термодерево, светильники CENTRSVET LOCUS

**Дополнительная информация о доме:** высота потолков: 1 этаж - в спальнях гипсокартон 2.9 м, в гостиной 5.6 - 7.6 м; 2 этаж - 2.3 - 4 м.

## Участок

**Площадь участка, соток:** 20.04

**Тип участка:** с деревьями и ландшафтом

**Благоустройство участка:** на участке выполнен ландшафтный дизайн, дренаж, установлена система автополива - бак на 3000л, освещение CENTRSVET GARDEN REEDS. Высажены плодовые деревья: яблони, вишня, рябина.

**Статус земли:** Земли населенных пунктов. ИЖС

**Дополнительная информация об участке:** забор - проф. лист на бетонном основании

## Коммуникации

**Газ:** есть (магистральный (Межрегионгаз))

**Э/э:** есть (15 кВт)

**Водопровод:** индивид. скважина

**Канализация:** централизованная

**Интернет:** есть (оптоволокно)

**Охрана:** есть (КПП оборудовано видеонаблюдением и автоматическими воротами (открытие с телефона))

## Описание инфраструктуры

Инфраструктура поселка городского типа Внуково