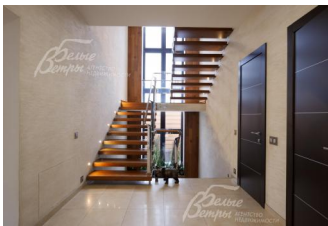


69 000 000 руб. 751 806 \$ 703 888 €

Курс ЦБ РФ 28.04.24 \$ — 91.78 руб. € — 98.03 руб.



[Дом, Бурцево КП Код: 231-908](#)

Код: 231-908

Особенности объекта

Большой светлый дом в современном стиле с эксклюзивной и дорогостоящей отделкой в обжитом коттеджном поселке Бурцево. Высокое качество строительства и отличный функционал. Есть зона SPA с большой гидромассажной ванной. Богатый ландшафт. Охраняемый коттеджный поселок с центральными коммуникациями в окружении леса и озера. Удобная близость от Москвы и станций метро.

Расположение

Бурцево КП (Бурцево)

Киевское шоссе, от МКАД по шоссе: 14 км,
всего: 15 км

Тип застройки: обжитой к/п

Дом

Общая площадь строений: 515 м²

Количество уровней: 4

Спален: 4. **С/узлов полных:** 4. **С/узлов неполных:** 1.

Комнат всего: 9.

Опции: сауна; терраса; камин.

Материал стен: щелевой кирпич. Толщина стены 70 см.

Облицовка стен: итальянский керамогранит, в том числе цоколь, фасадная доска двух видов - термоясень и лиственница. Гранитные отливы.

Кровля: мягкая (металлическая водосточная система)

Окна: стеклопакеты ПВХ (REHAU 2-х камерные, ламинированные с двух сторон. Панорамное остекление высотой 2,4 м.)

Стадия готовности: под ключ (частично меблирован)

Цоколь: холл 18,2 кв.м, кладовая 5,9 кв.м, постирочная 14,6 кв.м, кинотеатр 22,7 кв.м, комната отдыха 31,6 кв.м, СПА-зона 13,3 кв.м, сауна 7 кв.м, санузел 4,3 кв.м.

1-ый этаж: тамбур 3,4 кв.м, холл 20,7 кв.м, гардеробная 5,6 кв.м, гостиная 32,5 кв.м, кухня-столовая 26,7 кв.м, спальня 15,8 кв.м, санузел 5,5 кв.м, бойлерная 9,5 кв.м, терраса 25 кв.м.

2-ой этаж: холл 12,9 кв.м, мастер-спальня 31,3 кв.м с гардеробной 7,8 кв.м, санузлом 17 кв.м и балконом 15 кв.м, спальня 15 кв.м, спальня 13,5 кв.м, санузел 9,8 кв.м, балкон 11,3 кв.м.

3-ий этаж: помещение свободной планировки 119 кв.м с гостевым санузлом.

Описание внутренней отделки: выполнена стильная качественная отделка с использованием только дорогостоящих натуральных импортных материалов, таких как мрамор, травертин, паркетная доска из экзотических пород дерева. На стенах итальянская штукатурка под травертин, а также доска для отделки

- розовый дуб, термоясень; в санузлах - итальянская и испанская плитка. Изголовье кровати в мастер-спальне из

необычного, красивого травертина. На полу паркетная доска из экзотических пород дерева и итальянский керамогранит. Лестница шириной 1,2 м выполнена на заказ по индивидуальному проекту из Италии. Парящие ступени из дуба и стеклянные перила. Потолки ГКЛ с элементами декора из розового дуба. Сантехника премиальных брендов Villeroy & Boch, Duravit, Huppe, смесители с терморегуляторами Hansgrohe. В мастер-спальне душевая система с тропическим душем - линейка Ахог. Теплые полы везде, где керамогранит. В детском санузле теплая стена возле ванны. Радиаторы Kerמי. Внутрипольные конвекторы в зоне панорамных окон. Электрический подогрев ступеней крыльца и балконов. Итальянские выключатели Vimar, премиальные линейки 3-х видов. Межкомнатные двери Pivato шпонированные производства Италия из разных коллекций. Зеркальные двери в санузел и гардеробную при мастер-спальне, высотой 3 м. Входная дверь со стеклопакетом. Подоконники мраморные CREMA MARFIL; в мастер-спальне из травертина. Камин гильотинного типа, топка Piazzetta, отделан двумя сортами мрамора Crema Marfil и Sequoia Brown (очень редкий сорт). Отделка сауны - термокедр, абаш, натуральный камень. Электрическая печь. Большая (уличная) гидромассажная ванна.

Инженерное обеспечение: установлены газовый котел Buderus 95кВт, электрический котел Protherm, бойлер Buderus 300 л и комплексная система очистки воды Экодар. Во всех комнатах установлены кондиционеры Mitsubishi. Вентиляция естественная. По всему дому выполнена разводка под видеонаблюдение. Медная обвязка во всем доме. Установлены дополнительные споты освещения. Электрика заложена, провода выведены.

Мебель, оборудование: кухня Nolte Küchen производства Германия с каменной столешницей и со встроенной техникой: духовой шкаф, пароварка, подогреватель посуды и большая варочная поверхность De Dietrich, встроенный холодильник Liebherr и 2 морозильника. Люстры, светильники, много видов освещения.

Дополнительная информация о доме: дом выполнен в современном архитектурном стиле. Фундамент монолитный, ж/б плиты перекрытия. Высота потолков: 1 этаж - 2,86 м; кухня - 3 м.; 2 этаж - 2,9 м; мансарда - 0,9-4,2 м; цоколь - 2,7 м.

Участок

Площадь участка, соток: 10

Тип участка: с деревьями и ландшафтом

Благоустройство участка: на участке выполнен ландшафтный дизайн: высажено множество растений - крупномерные ели, сосны, клены, каштаны, штамбовые лиственницы; плодовые деревья - яблони, черешня, сливы; декоративные растения - туи гортензия, рулонный газон; ягоды - малина, ежевика, брусника, ирга. Выведены точки для полива. Организован дренаж по участку и вокруг дома. Зона парковки выложена тротуарной плиткой. Широкие откатные ворота 6 м. Выполнено освещение по участку.

Дополнительная информация об участке: участок правильной формы находится в центре поселка и огорожен забором на монолитном ж/б основании с ж/б столбами, пролеты выполнены из лиственницы. Высота забора от 2,7 до 3 м.

Коммуникации

Газ: есть (магистральный)

Э/э: есть (15 кВт)

Водопровод: индивид. скважина (70 м)

Канализация: централизованная

Интернет: есть (оптоволокно)

Охрана: есть (КПП оборудовано видеонаблюдением и автоматическими воротами (открытие с телефона))

Описание инфраструктуры

Инфраструктура пос.Московский.