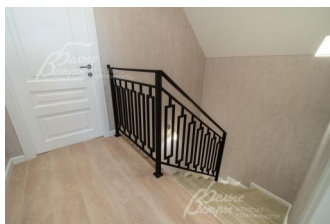
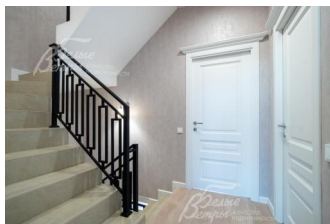


28 900 000 руб. 379 795 \$ 325 808 €

Курс ЦБ РФ 06.12.25 \$ — 76.09 руб. € — 88.70 руб.



Дом, Бунин Парк КП Код: 387-212

Код: 387-212

Особенности объекта

Готовность внутренней отделки и благоустройства участка октябрь 2025. Новый дом под ключ с центральными коммуникациями в охраняемом коттеджном поселке Бунин парк. Функциональная планировка: 5 спален (одна спальня на 1-ом этаже), объединенное пространство кухни, столовой и гостиной. Высокое качество строительства и отделочных материалов. Рядом вся инфраструктура, остановка общественного транспорта в 600 м, до метро 10 минут на машине. Низкие коммунальные платежи.

Расположение

Бунин Парк КП (Столбово)
Калужское шоссе, от МКАД по шоссе: 8 км, всего: 12 км
Тип застройки: обжитой к/п

Дом

Общая площадь строений: 148 м²

Год постройки дома: 2025

Количество уровней: 3

Спален: 5. **С/узлов:** 2. **Комнат всего:** 6.

Материал стен: газобетон

Облицовка стен: штукатурка

Кровля: мягкая (SHINGLAS, пластиковая водосточная система)

Окна: стеклопакеты ПВХ (REHAU, 2-камерные)

Стадия готовности: под ключ

1-ый этаж: прихожая 4 кв м, санузел 9,7 кв.м, кухня-столовая-гостиная 22,8 кв м с выходом на задний двор, спальня 13.5 кв.м.

2-ой этаж: спальня 18,9 кв м с гардеробной, спальня 16,6 кв.м, санузел 6.6 кв м.

3-ий этаж: холл 2,4 кв.м, спальня 18,1 кв.м, спальня 22,3 кв.м, гардеробная (возможно переделать в санузел, трубы подведены) 4,2 кв.м.

Описание внутренней отделки: на стенах поклеены обои флизелиновые, зарубежные. Разведен водяной теплый пол, отделка пола - качественный ламинат на 1 этаже, в санузлах - керамогранит Kerama marazzi.

Лестница на монолитном основании шириной 1 метр, ступени отделаны керамогранитом Kerama marazzi, ограждение - ковка. Натяжные потолки. Установлена сантехника: ванная Reimar, раковина Sanita Luxe, инсталляции Grohe. Установлены радиаторы Kermi. Деревянные межкомнатные двери, производитель ALBERO.

Инженерное обеспечение: Электрический котел

Мебель, оборудование: Оборудованы санузлы

Дополнительная информация о доме: дом

выполнен в классическом стиле. Фундамент - плита монолитная 30 см (установлена на песчаной подушке 1 м),

ж/б плиты перекрытия. Высота потолков: 1 этаж - 2.9 м, 2 этаж - 2.6 м, 3 этаж - от 1.2 м до 2.6 м.

Участок

Площадь участка, соток: 3.13

Тип участка: без деревьев

Благоустройство участка: Участок выровнен, засеян газон, выложены дорожки и парковочная зона в брусчатке

Статус земли: земли населенных пунктов для ИЖС

Дополнительная информация об участке: участок находится в центре поселка и огорожен по периметру металлическим забором.

Коммуникации

Газ: есть (магистральный, в процессе подключения)

Э/э: есть (15 кв, прямой договор с мосэнерго)

Водопровод: центральный

Канализация: централизованная

Интернет: есть (оптоволокно)

Охрана: есть (КПП, видеонаблюдение по поселку)

Описание инфраструктуры

Рядом с поселком расположена остановка общественного транспорта, а у самого КПП остановка маршруток "нам по пути". Вблизи поселок Воскресенское, Потапово и мкр. Южное Бутово с полноценной развитой городской инфраструктурой: частные и муниципальные школы и детские сады расположены в 1 км от поселка. ТЦ Потапово, Арус-П, Бунинская аллея, Бутово Молл, МЕГА Теплый стан. Филиал № 4 ТГБ ДЗМ, Филиал № 3 ТГБ ДЗМ, Филиал Газпром Трансгаз Москва центр диагностики и реабилитации, Поликлиника № 121, филиал № 6, Детская городская поликлиника № 118, филиал № 2. Для прогулок парк Воскресенский, детский ландшафтный парк Южное Бутово.