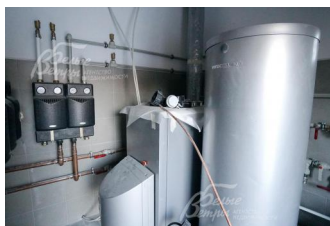


Снят с реализации

Курс ЦБ РФ 16.12.25 \$ — 79.45 руб. € — 93.23 руб.



Дом, Чистые Ключи КП Код: 469-105

Код: 469-105

Особенности объекта

Обжитой посёлок с охраной и центральными коммуникациями, в поселке детский сад, благоустроенная территория с детской площадкой, теннисным кортом и зоной отдыха, оформленный пруд. Симпатичная архитектура, очень функциональная планировка, высокое качество строительства, отдельно стоящий гостевой дом с баней.

Расположение

Чистые Ключи КП (Милуково)

Киевское шоссе, от МКАД по шоссе: 21 км, всего: 26 км

Тип застройки: сформированный к/п

Дом

Общая площадь строений: 435 м² (дом 336 кв.м. +гостевой дом с баней 99)

Спален: 5. **С/узлов:** 4. **Комнат всего:** 7.

Опции: машиномест крытых: 1, в т.ч. в теплом гараже: 1; сауна; камин.

Материал стен: блок Hebel + кирпич

Облицовка стен: штукатурка, покраска, бетонный декор

Кровля: мягкая (Tegola)

Окна: стеклопакеты ПВХ (двухкамерные)

Стадия готовности: под отделку (сделана разводка всех коммуникаций по дому до точек)

1-ый этаж: гостиная с камином и зоной столовой 70 кв.м, кухня 14 кв.м, спальня 26 кв.м, крытая терраса 32 кв.м, крыльцо 4 кв.м, холл-прихожая 13 кв.м, холл 31 кв.м, санузел 5 кв.м, постирочная 8 кв.м;

2-ой этаж: спальня 18 кв.м с балконом, спальня 30 кв.м, санузел 10 кв.м, хозяйский блок: спальня 20 кв.м с балконом, гардеробной и санузлом 12 кв.м, холл 14 кв.м, 21 кв.м с балконом и санузлом 6 кв.м,

Описание внутренней отделки: под отделку, но с разводкой коммуникаций по дому;

Инженерное обеспечение: котел Viessmann 60 кВт, бойлер Vitocell 100

Дополнительные строения: гостевой дом 100 кв.м 1 эт. Бойлерная 7,4 кв.м, прихожая 8,9 кв.м, комната отдыха 23,6 кв.м, раздевалка с душевой 7,5 кв.м, сауна 4 кв.м, туалет 2 кв.м; 2 эт. Коридор 2,1 кв.м, спальня 17,4 кв.м с санузлом 5,7 кв.м, спальня 14,5 кв.м с санузлом 7,9 кв.м

Дополнительная информация о доме: фундамент монолит с утепленной отмосткой; перекрытия ж/б плиты; потолки: 1 эт аж - 340 см, 2 этаж - 304 см

Участок

Площадь участка, соток: 15

Тип участка: без деревьев

Благоустройство участка: на участке дренаж и установлено уличное освещение

Статус земли: земли населённых пунктов для ИЖС

Дополнительная информация об участке: участок прямоугольной формы расположен в центре поселка, огражден снаружи каменным забором в едином стиле, сбоку профлистом;

Коммуникации

Газ: есть (по границе)

Э/э: есть (10 кВт)

Водопровод: центральный

Канализация: централизованная

Телефон: возможно подключение

Интернет: возможно подключение

Охрана: есть (КПП, патрулирование)

Описание инфраструктуры

В поселке начальная школа "Екатерининский лицей" и в 2024 году запланировано открытие средней школы. В школе полупансион, с 1-го класса 7 часов в неделю английского языка, а со 2-го класса - китайский язык, множество секций (робототехника, программирование, рисование, хореография), а в соседнем здании современный гимнастический зал, где занятия проводит школа призера олимпийских игр. В поселке большая благоустроенная общественная территория с водоемом, беседками и многофункциональная спортивная площадка, высококачественная детская площадка.