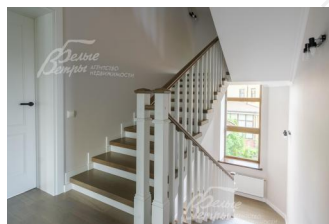
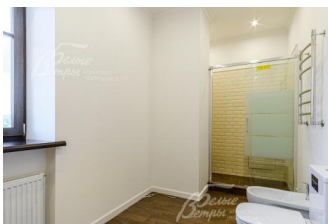
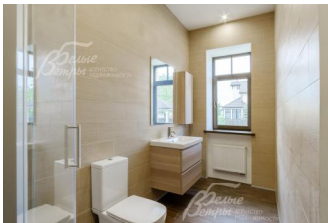


Снят с реализации

Курс ЦБ РФ 26.04.24 \$ — 92.13 руб. € — 98.71 руб.



[Дом, Чистые Ключи КП Код: 469-615](#)

Код: 469-615

Особенности объекта

Абсолютно новый дом для большой семьи 410 кв.м, частично меблированный, в охраняемом коттеджном поселке Чистые ключи. В доме 6 просторных спален, 7 санузлов, сауна с комнатой отдыха, бильярдная. Современная отделка, качественная сантехника. На участке 15 соток беседка, хвойные деревья, установлено освещение. ИЖС. Московская прописка. В коттеджном поселке Чистые ключи все центральные коммуникации, собственные водоем с прогулочной зоной и беседками, большая спортивная площадка, детская площадка с большим игровым комплексом, начальная школа.

Расположение

Чистые Ключи КП (Милюково)
Киевское шоссе, от МКАД по шоссе: 21 км,
всего: 26 км
Тип застройки: сформированный к/п

Дом

Общая площадь строений: 410 м²

Количество уровней: 3

Спален: 6. **С/узлов:** 7. **Комнат всего:** 9.

Опции: сауна; камин; бильярдная с мини кухней на мансардном этаже.

Материал стен: кирпич

Облицовка стен: стены - облицовочный кирпич + штукатурка, цоколь - камень

Кровля: натуральная черепица (пр-во Германия)

Окна: стеклопакеты ПВХ (2-х камерные с раскладкой - ламинированные с двух сторон)

Стадия готовности: под ключ (частично меблирован)

1-ый этаж: кухня-столовая-гостиная с камином общей площадью 70 кв.м, сауна с комнатой отдыха, санузел-постирочная, гостевая спальня 14 кв.м, котельная, гостевой санузел.

2-ой этаж: спальня 18 кв.м с ванной комнатой 9 кв.м, спальня 18 кв.м с ванной комнатой 12 кв.м, спальня 45 кв.м с гардеробной и ванной комнатой 17 кв.м.

3-ий этаж: бильярдная 57 кв.м с мини-кухней, санузел 13 кв.м. две гостевые спальни по 30 кв.м каждая, санузел 13 кв.м.

Описание внутренней отделки: выполненная современная отделка в светлых тонах. Стены окрашены, в санузлах - частично плитка. На полу паркетная доска, в санузлах - плитка. Потолки подвесные со встроенным освещением. Лестница ж/б со ступенями и поручнями из массива. Межкомнатные двери белого цвета с качественной контрастной фурнитурой.

Инженерное обеспечение: Установлена сантехника производства Италия. Все центральные коммуникации произведены под ключ. Трубы отопления Frankische (Германия). кондиционирование - сплит системы Naier, охранная

разведены под ключ. Трубы отопления Frankische (Германия). кондиционирование - сплит системы Naier, охранная

сигнализация.

Мебель, оборудование: дом частично меблирован: кухня укомплектована всей бытовой техникой (холодильники, духовка, варочная панель, посудомоечная машина), мягкая мебель в гостиной, спальные гарнитуры, шторы, освещение (люстры, встроенные светильники, бра).

Дополнительные строения: беседка.

Участок

Площадь участка, соток: 15

Тип участка: с деревьями

Благоустройство участка: на участке высажены молодые хвойники, отмостка выложена плиткой, дорожки -камень, устроено уличное освещение, есть парковка на 3 авто.

Статус земли: ИЖС

Дополнительная информация об участке: участок правильной формы по периметру огорожен деревянным забором на ж/б цоколе.

Коммуникации

Газ: есть (магистральный)

Э/э: есть

Водопровод: центральный

Канализация: централизованная

Интернет: есть (оптоволокно)

Охрана: есть

Ипотека:

возможна

Описание инфраструктуры

В КП трехязычный детский сад с бассейном, спортзалом, разнообразными кружками и студиями. В поселке широкие дороги и придомовые территории. Красивая благоустроенная общественная территория с водоемом, беседками и многофункциональная спортивная площадка, высококачественная детская площадка.