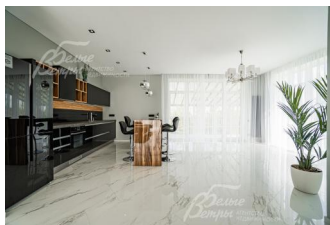
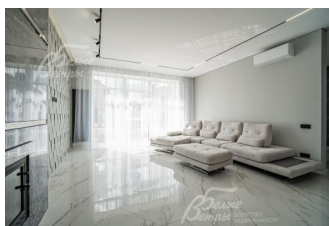
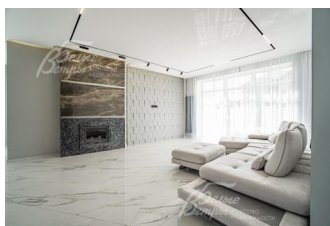
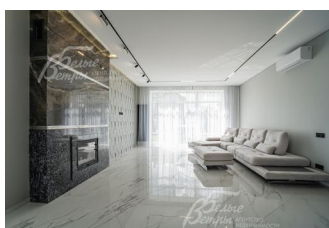


Снят с реализации

Курс ЦБ РФ 04.04.26 \$ — 79.73 руб. € — 92.19 руб.



[Дом, Чистые Ключи КП Код: 469-916](#)

Код: 469-916

Особенности объекта

Новый современный коттедж под ключ в тихом строго охраняемом коттеджном поселке Чистые ключи. Качественное строительство, дизайнерская отделка. панорманные окна, эффектный камин с большим мраморным порталом в гостиной. Дорогая мебель в гостиной и кухне, техника ведущих брендов. 4 просторные спальни, СПА-зона с сауной, помещение для бильярда, крытая терраса. Обжитой коттеджный поселок с развитой внутренней инфраструктурой. В поселке есть пруд, рядом лес.

Расположение

Чистые Ключи КП (Милюково)

Киевское шоссе, от МКАД по шоссе: 21 км, всего: 26 км

Тип застройки: обжитой к/п

Дом

Общая площадь строений: 430 м²

Год постройки дома: 2022

Количество уровней: 3

Спален: 4. **С/узлов:** 4. **Комнат всего:** 7.

Опции: машиномест крытых: 2, в т.ч. в теплом гараже: 2; сауна; терраса; камин; помещение для бильярдной, центральный встроенный пылесос (Финляндия).

Материал стен: кирпич

Облицовка стен: цоколь - керамогранит, стены дома - плитка под кирпич от WhiteHills и колерованная штукатурка с силиконом

Кровля: металлочерепица

Окна: стеклопакеты ПВХ (энергоэффективные Rehau). Холл и лестничный проем освещается большим окном высотой 6,6 м, на 3 этаже мансардное Velux)

Стадия готовности: под ключ

1-ый этаж: холл 15 кв.м, гараж 42 кв.м, холл 6 кв.м, санузел 5 кв.м, спальня 18 кв.м, бойлерная 9 кв.м, кладовая 6 кв.м, гостиная 29 кв.м, кухня-столовая 32 кв.м.

2-ой этаж: холл 8 кв.м, санузел 10 кв.м с ванной, спальня 28,5 кв.м, спальня 28,5 кв.м, мастер-спальня 29 кв.м с санузлом 21 кв.м и гардеробной 17 кв.м.

3-ий этаж: лофт-студия 75 кв.м, СПА-зона 40 кв.м, санузел 3 кв.м, сауна 6 кв.м, душевая 3 кв.м.

Описание внутренней отделки: выполнена дизайнерская отделка в стиле современной классики, преимущественно в светлых тонах. Высокое качество отделочных работ, в ремонте использовались современные отделочные материалы, элементы света и декор. На стенах поклеены обои Liberty (Италия), в санузлах - керамогранит, окраска стен полуматовой краской DERUFA Satin, гипсовые панно. Отделка полов:

1 этаж - широкоформатный керамогранит 120*120 см (имитация мрамора, пр. Италия); 2 этаж - инженерная

доска (дуб). Железобетонная широкая лестница с отделкой ступеней натуральным белым мрамором, со стеклянным ограждением и дубовым поручнем. Потолки обшиты гипсокартоном, с теневым профилем и трековым освещением черного цвета. Установлена вся сантехника. Все коммуникации разведены под ключ, трубы RENAU, радиаторы дизайнерские трубчатые Loten, где окна от пола установлены внутрипольные конвекторы. Электрика Schneider. Водяной теплый пол по всему 1-му этажу, во всех санузлах 1-го и 2-го этажей, нагрев от газового котла. Межкомнатные эмалированные двери с серой вставкой из стекла и с чёрной фурнитурой. Широкая уличная стальная дверь, с терморазрывом и электрическим замком. Подоконники из мрамора Calacatta Borghini.

Инженерное обеспечение: в доме установлены газовый котел Protherm, бойлер Protherm на 200 л косвенного нагрева и многоступенчатая система очистки воды - 2 баллона с электронной настройкой Аквафор. Естественная вентиляция, в санузлах приточно-вытяжная, кондиционирование Daikin (в Гостиной, Главной спальне и на мансардном этаже).

Мебель, оборудование: на кухне установлена новая мебель (столешница - керамика со встроенной индукционной плитой), с островом (столешница - стекло) от студии Giulia Novars, фурнитурой Blum. Также барная стойка из красивейшего палисандра. Кухонная техника брендов Kuppersbusch, Bosch, холодильник 2-х дверный MAUNFELD. В гостиной диван Minotti (Италия). Люстры, трековое освещение черного цвета.

Дополнительная информация о доме: дом выполнен в архитектурном стиле современная классика (с элементами американской классики). Фундамент ж/б монолитный ленточный, плиты перекрытия ж/б монолитные. Высота потолков: 1 этаж - 2,9 м, 2 этаж - 2,9 м, мансарда - от 0,95 м до 3,8 м.

Участок

Площадь участка, соток: 12

Тип участка: с деревьями

Благоустройство участка: на участке высажено 60 туй и 25 сосен, рулонный газон. Разведено освещение, установлены фонари, брусчаткой выложена парковка для 4 авто перед гаражом, отмостка и дорожки.

Статус земли: земли населённых пунктов, для ИЖС

Дополнительная информация об участке: ровный участок, огорожен забором по периметру: с лицевой стороны - металлический прозрачный забор на каменных столбах с бетонным цоколем, с других сторон - металлический с бетонным цоколем на металлических столбах. Установлены электрические раздвижные ворота.

Коммуникации

Газ: есть (магистральный)

Э/э: есть (380 В)

Водопровод: индивид. скважина (80 м в котельной + можно подключиться к центральной за доп. плату)

Канализация: централизованная

Охрана: есть (КПП, можно установить систему сигнализации)

Описание инфраструктуры

В поселке начальная школа "Екатерининский лицей" и в 2024 году запланировано открытие средней школы. В школе полупансион, с 1-го класса 7 часов в неделю английского языка, а со 2-го класса - китайский язык, множество секций (робототехника, программирование, рисование, хореография), а в соседнем здании современный гимнастический зал, где занятия проводит школа призера олимпийских игр. В поселке большая благоустроенная общественная территория с водоемом, беседками и многофункциональная спортивная площадка, высококачественная детская площадка.