

Снят с реализации

Курс ЦБ РФ 27.07.24 \$ — 85.57 руб. € — 93.26 руб.

[Дом, Чистые Ключи КП Код: 469-917](#)

Код: 469-917

Особенности объекта

Современный кирпичный дом с бассейном в тихом обжитом коттеджном поселке с центральными коммуникациями. Высокое качество строительства. Выполнена современная отделка с применением натуральных дорогостоящих материалов. Отличный функционал: гостиная с эффектным камином, большой бассейн с панорамным остеклением, сауна, помещение для бильярда, просторная крытая терраса. В доме есть дорогая мебель и техника. Встроенный центральный пылесос.

Расположение

Чистые Ключи КП (Милюково)

Киевское шоссе, от МКАД по шоссе: 21 км, всего: 26 км

Тип застройки: обжитой к/п

Дом

Общая площадь строений: 522.7 м²

Год постройки дома: 2023

Количество уровней: 3

Спален: 4. **С/узлов полных:** 3. **С/узлов неполных:** 1.

Комнат всего: 6.

Опции: бассейн; машиномест крытых: 2, в т.ч. в теплом гараже: 2; сауна; квартира для персонала; терраса; камин; комната для бильярда.

Материал стен: щелевой керамический кирпич (завод Михнево) + утеплитель пенопласт в три слоя толщиной 15 см; толщина стены 55 см

Облицовка стен: цоколь - керамогранит, элементы фасада - долговечная колерованная штукатурка с силиконом и керамогранит бежевого цвета

Кровля: металлочерепица

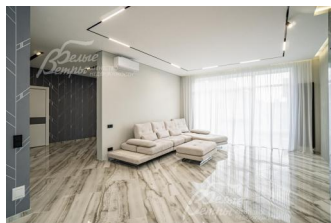
Окна: стеклопакеты ПВХ (энергоэффективные Rehau). Холл и лестничный проем освещается большим окном высотой 6,6 м, на 3 этаже мансардное Velux

Стадия готовности: под ключ

1-ый этаж: холл 11 кв.м, гардеробная 5 кв.м, кладовая 6 кв.м, гараж 47 кв.м, санузел 3,2 кв.м, бойлерная 9 кв.м, кухня-столовая 32,4 кв.м с выходом на летнюю террасу 27,5 кв.м, гостиная 30,1 кв.м, зона бассейна 95,5 кв.м, парная 7,5 кв.м, квартира для персонала 20 кв.м.

2-ой этаж: холл 9 кв.м, мастер-блок: спальня 28,4 кв.м с гардеробной 15 кв.м, ванной 23,8 кв.м комнатами (установлена ванная, большая душевая, тумба на две раковины); спальня 26,3 кв.м, спальня 27 кв.м, санузел 7,5 кв.м.

3-ий этаж: лофт-студия 60 кв.м, комната 20 кв.м,



санузел-постирочная 12 кв.м.

Описание внутренней отделки: выполнена дизайнерская отделка в стиле современной классики в серых тонах с использованием дорогих материалов. На стенах поклеены обои Liberty (Италия), в санузлах - керамогранит, покраска стен краской DERUFA Satin. В сауне вставки из гималайской соли. В мастер-спальне на стене декоративное панно из дерева, в гостиной панно из гипса. Отделка полов: 1 этаж - керамогранит с водяным подогревом, 2 этаж - паркетная доска. Лестница ж/б монолитная, с подсветкой, ступени из мрамора (CREMA MARFIL, Италия), ширина 102 см, ограждение - закалённое стекло, дубовый поручень. Потолки обшиты гипсокартоном, с теневым профилем, трековое освещение черного цвета. Установлена сантехника производства Италия. Все коммуникации разведены под ключ, трубы RENAУ, радиаторы дизайнерские трубчатые Loten, где окна от пола установлены внутривольные конвекторы. Э/э Legrand. Межкомнатные эмалированные двери с серой вставкой из стекла и с чёрной фурнитурой. Широкая уличная стальная дверь, с терморазрывом и с электрическим замком. Подоконники мраморные Calacatta Borghini.

Инженерное обеспечение: в доме установлены газовый котел Buderus, бойлер Buderus на 200 л и многоступенчатая система очистки воды Аквафор (3 баллона) с электронной настройкой. Кондиционирование Daikin (в гостиной, главной спальне и на мансардном этаже), в бассейне принудительная приточно-вытяжная вентиляция с предподогревом входящего воздуха (от газового котла) и рекуперацией (устройство, через которое проходят, не смешиваясь, входящий и выходящий потоки и выходящий теплый воздух отдает тепло входящему воздуху). По дому разведен центральный встроенный пылесос (Финляндия).

Мебель, оборудование: на кухне установлена новая мебель от студии Giulia Novars с бытовой техникой Kuppersbusch. Также барная стойка из красивейшего палисандра. В гостиной диван Minotti (Италия). Люстры во всех помещениях, светильники, трековое освещение.

Дополнительная информация о доме: дом выполнен в стиле современной классики (с элементами американской классики и ар-деко). Фундамент ж/б монолитный ленточный, плиты перекрытия ж/б монолитные. Высота потолков: 1 этаж - 2,9 м, 2 этаж - 2,8 м, мансарда - от 0,95 м до 3,8 м.

Участок

Площадь участка, соток: 15

Тип участка: с деревьями

Благоустройство участка: участок с ландшафтом: высажены газон, туи и сосны. Вымощены дорожки из брусчатки и большое парковочное место под 6 авто. Разведено уличное освещение на доме и по участку, установлены фонари. Вокруг дома выполнен ливневый дренаж.

Статус земли: земли населённых пунктов для ИЖС

Дополнительная информация об участке: ровный участок правильной формы находится в центре поселка и огорожен спереди металлическим прозрачным забором на каменных столбах с бетонным цоколем, с других сторон - металлический забор с бетонным цоколем на металлических столбах. Установлены электрические раздвижные ворота.

Коммуникации

Газ: есть (магистральный)

Э/э: есть (380 В)

Водопровод: индивид. скважина (80 м + можно подключиться к центральной за доп. плату)

Канализация: централизованная

Интернет: есть (оптоволокно)

Охрана: есть (КПП, можно установить систему сигнализации)

Описание инфраструктуры

В КП трехязычный детский сад с бассейном, спортзалом, разнообразными кружками и студиями. В поселке широкие дороги и придомовые территории. Красивая благоустроенная общественная территория с водоемом, беседками и многофункциональная спортивная площадка, высококачественная детская площадка.