

Снят с реализации

Курс ЦБ РФ 27.07.24 \$ — 85.57 руб. € — 93.26 руб.



[Дом, Чистые Ключи КП Код: 469-918](#)

Код: 469-918

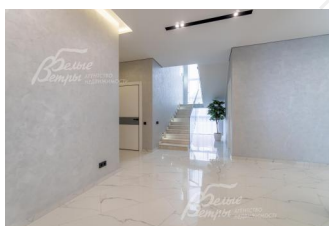
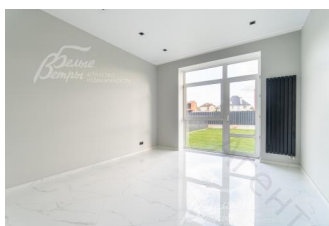
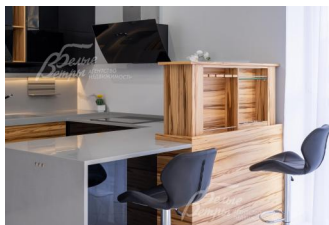
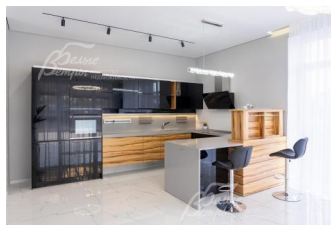
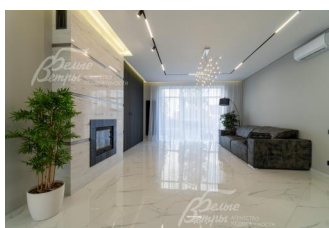
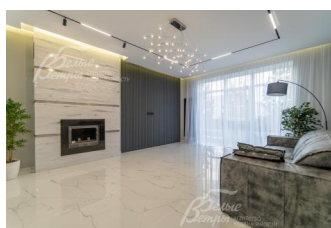
Особенности объекта

Кирпичный, качественно построенный дом с панорамным остеклением в тихом строго охраняемом поселке с внутренней инфраструктурой, в особенности для детей. Дом внешне красиво отделан, функциональная планировка, сауна, помещение для бильярда, терраса. Эффективный камин с большим мраморным порталом, современная отделка, просторные комнаты, ландшафт, дорогая встроенная мебель. Рядом с поселком лес.

Расположение

Чистые Ключи КП (Милюково)
Киевское шоссе, от МКАД по шоссе: 21 км,
всего: 26 км

Тип застройки: обжитой к/п



Дом

Общая площадь строений: 425 м²

Год постройки дома: 2023

Количество уровней: 2

Спален: 4. **С/узлов:** 4. **Комнат всего:** 7.

Опции: машиномест крытых: 2, в т.ч. в теплом гараже: 2; сауна; терраса; камин; бильярдная.

Материал стен: кирпич

Облицовка стен: цоколь - керамогранит, элементы фасада - плитка под кирпич от White Hills, долговечная колерованная штукатурка с силиконом

Кровля: металлочерепица

Стадия готовности: под ключ

1-ый этаж: холл 40 кв.м, кладовая 5.5 кв.м, бойлерная 10 кв.м, кухня-столовая 30.5 кв.м с выходом на террасу 20 кв.м, гостиная 31 кв.м, душ 4 кв.м с санузлом, комната 17 кв.м с выходом на участок за домом, гараж 36.6 кв.м.

2-ой этаж: холл 11 кв.м, санузел 7 кв.м с ванной, комната-1 28 кв.м, комната-2 27 кв.м, мастер-спальня 30 кв.м с просторной гардеробной 18 кв.м и санузлом 13 кв.м с ванной.

3-ий этаж: лофт-студия 74 кв.м, СПА-зона 43 кв.м с санузлом (с душевой), комнатой отдыха и сауной электрической.

Описание внутренней отделки: выполнена дизайнерская отделка в стиле современной классики, преимущественно в светлых тонах. Высокое качество отделочных работ, в ремонте использовались современные отделочные материалы, элементы света и декор. На стенах поклеены обои Liberty (Италия), в санузлах - керамогранит, окраска стен краской DERUFA - сатин, гипсовые панно. Отделка полов: 1 этаж - широкоформатный керамогранит 120*60 см (имитация мрамора, пр. Италия); 2 этаж - инженерная доска, дуб.

Железобетонная лестница шириной 1,2 м с отделкой из натурального мрамора (CREMA MARFIL Италия) со

стеклянным ограждением и дубовым деревянным поручнем. Подвесные потолки из гипсокартона с теньвым профилем и трековым освещением черного цвета. Установлена вся сантехника импортных производителей. Все коммуникации разведены под ключ, трубы RENAU, радиаторы дизайнерские трубчатые чёрного цвета, внутрипольные конвекторы (где окна от пола). Э/э Legrand.. Водяной теплый пол на 1-м этаже, во всех санузлах 1 и 2-го этажей, нагрев от газового котла. Межкомнатные эмалированные двери со вставкой серой из стекла и с чёрной фурнитурой. Широкая уличная стальная дверь, с терморазрывом и с электрическим замком. Мраморные подоконники Calacatta Borghini.

Инженерное обеспечение: в доме установлены газовый котел Proterm, бойлер 200 л, многоступенчатая система очистки воды 2 баллона с электронной настройкой Аквафор. Естественная вентиляция, в санузлах приточно-вытяжная. Установлено кондиционирование Daikin (в гостиной, главной спальне и на мансардном этаже).

Мебель, оборудование: на кухне установлена новая мебель с функциональным островом (полноценный стол с трековой полосой для розеток) - стекло от студии Giulia Novars со столешницей (акриловая) со встроенной индукционной плитой, фурнитурой Blum, с бытовой техникой Kuppersbusch Bosch и холодильником 2-х дверным 80 см Liebherr, барная стойка выдвигаемая (полисандр шпон). В гостиной диван Minotti (Италия).

Дополнительная информация о доме: дом выполнен в стиле современной классики с элементами американской классики. Фундамент ж/б монолитный ленточный, перекрытие монолитное. Высота потолков: 1 этаж - 2,9 м, 2 этаж - 2,9 м, мансарда - от 0,95 м до 3,8 м.

Участок

Площадь участка, соток: 12

Тип участка: с деревьями

Благоустройство участка: на участке высажены 60 туй и 25 сосен, рулонный газон, разведено освещение, установлены фонари, брусчаткой выложена парковка для 4 авто перед гаражом, отмостка и дорожки.

Организован дренаж по периметру участка.

Статус земли: земли населённых пунктов, для ИЖС

Дополнительная информация об участке: участок находится в центре поселка и огорожен с лицевой стороны металлическим прозрачным забором на каменных столбах с бетонным цоколем, с других сторон - металлический с бетонным цоколем на металлических столбах. Установлены электрические раздвижные ворота.

Коммуникации

Газ: есть (магистральный)

Э/э: есть (380 В)

Водопровод: индивид. скважина (80 м (центральный за доп. плату))

Канализация: централизованная

Интернет: есть (оптоволокно)

Охрана: есть (КПП, можно установить систему сигнализации)

Описание инфраструктуры

В КП трехязычный детский сад с бассейном, спортзалом, разнообразными кружками и студиями. В поселке широкие дороги и придомовые территории. Красивая благоустроенная общественная территория с водоемом, беседками и многофункциональная спортивная площадка, высококачественная детская площадка.