

Снят с реализации

Курс ЦБ РФ 15.12.25 \$ — 79.73 руб. € — 93.56 руб.

[Дом, Чистые Ключи КП Код: 469-924](#)

Код: 469-924

Особенности объекта

Кирпичный меблированный дом в стиле хай-тек с привлекательным внешним видом и панорамным остеклением: все окна в доме – от пола до потолка. Удобная и просторная планировка включает высокие потолки, широкий холл, деревянный камин в гостиной, спа-зону с сауной, санузлы во всех спальнях. В интерьере – импортные отделочные материалы, 8 видов натурального камня, гипсовые 3-D панели, раздвижные стеклянные двери на террасу, участок, балкон, гарнитур с техникой премиум-класса. В числе инженерных систем – канальное кондиционирование и встроенный пылесос. Дом стоит на участке с оформленным ландшафтом в коттеджном посёлке бизнес-класса с собственной инфраструктурой рядом с лесом и прудом.

Расположение

Чистые Ключи КП (Милуково)

Киевское шоссе, от МКАД по шоссе: 21 км, всего: 26 км

Тип застройки: обжитой к/п

Дом

Общая площадь строений: 416 м²

Год постройки дома: 2023 (ремонт выполнен в 2025 году)

Количество уровней: 2

Спален: 5. **С/узлов полных:** 4. **С/узлов неполных:** 2.

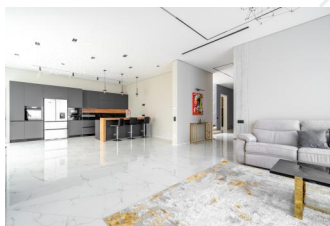
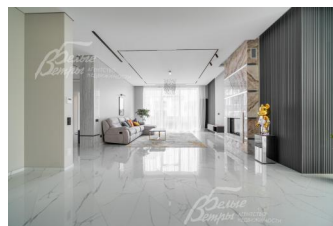
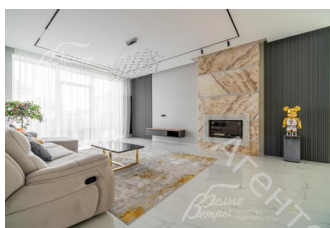
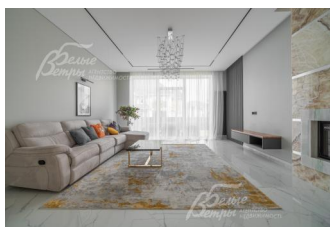
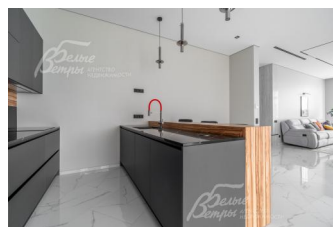
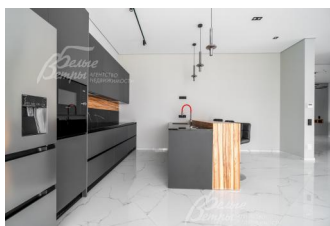
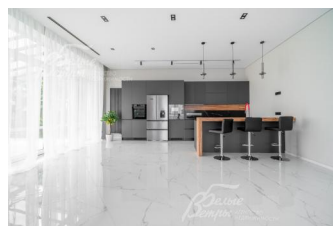
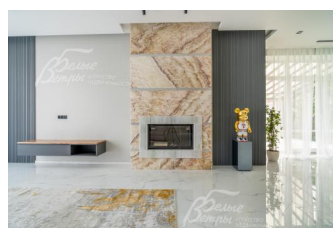
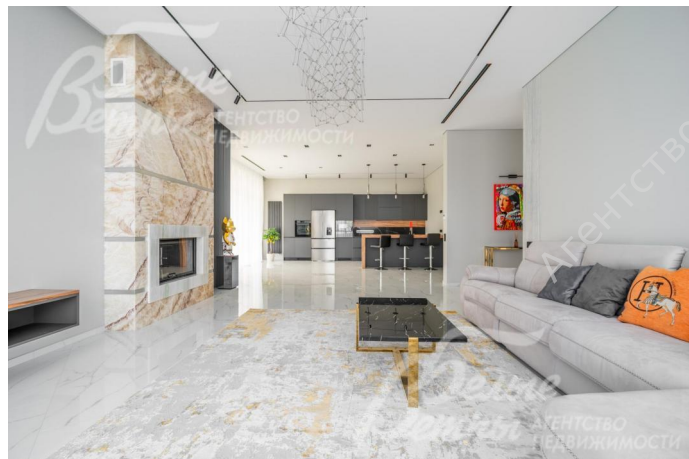
Комнат всего: 6.

Опции: машиномест крытых: 2, в т.ч. в теплом гараже: 2; сауна; терраса; камин; холл и лестничный проём освещаются большим окном (h6). В доме – высокие потолки (3,1 м) и панорамное остекление с раздвижными окнами. Через них – выход на летнюю террасу, участок, балкон (ограждение балкона с двойным закалённым стеклом). По дому разведён встроенный пылесос: для него – 8 розеток.

Материал стен: кирпич щелевой

Облицовка стен: колерованная штукатурка, цоколь отделан керамогранитом Porcelanosa (два вида), на цоколе и крыльце – натуральный гранит

Окна: стеклопакеты ПВХ (энергоэффективные окна Rehau. Все окна от пола до потолка – панорамное остекление окнами, ламинированными снаружи в тёмно-серый цвет (проёмы окон около 4 м), наполняет дом естественным светом и создаёт ощущение простора в любое время года. Параллельно-сдвижные стеклянные двери с шириной проема 1,75 м – для выхода на летнюю террасу, балкон и участок. Большое окно 6х2 м за лестничным проёмом наполняет оба этажа дома естественным светом. Ограждение



балкона - двойное закалённое стекло)

Стадия готовности: меблирован

1-ый этаж: холл 23,5 кв.м, гостиная 35 кв.м, кухня-столовая 31,5 кв.м, гардеробная 7,5 кв.м, санузел 5,5 кв.м, кладовая 6,5 кв.м, бойлерная 9 кв.м, летняя терраса 30 кв.м, тёплый гараж с дренажной системой на 2 автомобиля 39 кв.м; спа-зона: сауна 6,5 кв.м, душевая, комната для отдыха 21 кв.м с выходом на участок

2-ой этаж: холл 18 кв.м, мастер-спальня 27 кв.м с гардеробной 19 кв.м, санузлом с ванной 12,5 кв.м и выходом на балкон 7 кв.м, спальня 30 кв.м с санузлом с ванной 7 кв.м, спальня 18,5 кв.м с гардеробной 5 кв.м и санузлом 6 кв.м, спальня 28,5 кв.м с гардеробной 6 кв.м и санузлом 5 кв.м, постирочная 10 кв.м

Описание внутренней отделки: дизайнерский ремонт проведён в 2025 году. Отделка выполнена по высоким стандартам качества из дорогостоящих материалов и декора. В интерьере - несколько видов натурального камня: стена 4,2х3,1 м в холле - из мраморного слэба (Monte Blanco, Италия), портал камина отделан слэбом из оникса с выраженной текстурной структурой (Италия), ступени лестницы - из белого мрамора (Biacco Lasa, Италия). Стены в жилых помещениях покрашены преимущественно в оттенок светло-серого цвета, оклеены итальянскими обоями, оформление стен дополнено масштабными гипсовыми 3D-панелей. В санузлах на стенах - керамогранит. На полу 1-го этажа - широкоформатный керамогранит «под мрамор» белого цвета с серыми прожилками с водяным подогревом, на полу 2-го этажа - инженерная дубовая доска, сделанная индивидуально в тон стен. Потолки - из гипсокартона с теневым профилем. Установлены розетки и выключатели чёрного цвета (Schneider). Выполнено комбинированное освещение со световыми приборами и аксессуарами от ведущих производителей из каталогов 2024-2025 гг.: трековое, точечное, с люстрами и светодиодной подсветкой вдоль карнизов - можно добавлять или менять принцип освещения элементов декора и уровень освещённости в доме. Межкомнатные двери высотой 2,4 м - с дизайнерской стеклянной вставкой в стилистике дома, с чёрным алюминиевым профилем, чёрными ручками и скрытыми петлями. В роскошной входной группе - широкая стальная дверь с терморазрывом, электрическим замком, четырёхкамерными стеклопакетами по бокам (дверной проём 2х2,4 м). На второй этаж ведёт железобетонная лестница с мраморной отделкой ступеней, ограждением из закаленного стекла и дубовыми поручнями. Гостиную украшает дровяной камин гильотинного типа. Сауна отделана липой, есть панно из гималайской соли

Инженерное обеспечение: все коммуникации разведены по дома. Отопление - через газовый котел Protherm. Основное отопление дома осуществляется конвекторами KVVZ (длиной около 4 м) и трубчатыми радиаторами Арт WH Black чёрного цвета. Нагрев водяного тёплого пола - от газового котла с регулировкой по зонам. Система горячего водоснабжения - от бойлера STOUT на 200 л, есть ГВС, ХВС, коллекторные группы Far. Установлены: многоступенчатая система очистки воды с автоматическим управлением и обеззараживанием воды, канальное кондиционирование с отдельным управлением в каждой комнате, фильтрация воздуха класса EU3, домофон. В доме - центральный встроенный пылесос (8 розеток по дому)

Мебель, оборудование: на кухне: новый элитный гарнитур от студии Giulia Novars длиной около 8 м с островом, матовыми фасадами из МДФ тёмно-серого цвета (автоматическое закрытие верхних шкафов кнопками); премиальная встроенная бытовая техника (DeDietrich, Франция): посудомоечная машина, микроволновая печь, духовой шкаф, варочная поверхность; широкий двустворчатый трёхзонный холодильник Kaizer с ледогенератором; столешница и фартук - из кварцевого агломерата; барная стойка, отделанная натуральным шпоном палисандра; выполнена декоративная подсветка, установлены трековые розетки, выдвижные автоматические розетки и зарядки для телефонов. В прихожей, холле и других помещениях: шкафчики и консоли от студии Giulia Novars, шпонированные палисандром. В мастер-спальне: большой гардеробный гарнитур от студии Giulia Novars. В двух спальнях: кровати с матрасами высокого качества. В гостиной - большой диван. В санузлах: сантехника от известных производителей, в том числе угловая ванна с гидромассажем B&W, душевая кабина, каменная тумба-столешница на две раковины в мастер-спальне, просторные душевые кабины и ванна в санузлах при других спальнях, "умный" унитаз и дизайнерская раковина из литьевого мрамора в санузле на первом этаже. Постирочная полностью оборудована: меблирована, с мойкой, шкафами и столешницей, установлены стиральная и сушильная машины ASKO

Дополнительная информация о доме: фундамент - железобетонная лента и железобетонная плита двойного армирования. Межэтажные перекрытия железобетонные. Высота потолков на 1 этаже - 3,1 м

Участок

Площадь участка, соток: 12

Тип участка: с деревьями

Благоустройство участка: на участке выполнен проект ландшафтного дизайна: высажены туи и другие деревья, уложен рулонный газон, вымощены дорожки, установлены фонари, есть клумба, оформленная крупным галтованным белым мрамором. Парковка для 4 автомобилей выложена брусчаткой на бетонном основании. Перед домом - большая лужайка с газоном 24х20 м. По периметру участка проходит дренажная система

Статус земли: ИЖС

Дополнительная информация об участке: участок находится в середине коттеджного посёлка, до пруда - 250 м, до леса - 500 м. Участок огорожен по периметру металлическим штакетником серого цвета на каменных

столбах с бетонным цоколем, установлены электрические откатные ворота

Коммуникации

Газ: есть (магистральный, МОСГАЗ)

Э/э: есть (38 кВт, МОЭСК)

Водопровод: индивид. скважина (80 м. Есть возможность подключить центральный водопровод)

Канализация: централизованная (на посёлок)

Телефон: возможно подключение

Интернет: есть (оптоволокно)

Охрана: есть (охраняемый коттеджный посёлок)

Описание инфраструктуры

В поселке начальная школа "Екатерининский лицей" и в 2024 году запланировано открытие средней школы. В школе полупансион, с 1-го класса 7 часов в неделю английского языка, а со 2-го класса - китайский язык, множество секций (робототехника, программирование, рисование, хореография), а в соседнем здании современный гимнастический зал, где занятия проводит школа призера олимпийских игр. В поселке большая благоустроенная общественная территория с водоемом, беседками и многофункциональная спортивная площадка, высококачественная детская площадка.