

## Снят с реализации

Курс ЦБ РФ 18.12.25 \$ — 80.38 руб. € — 94.15 руб.

### [Дом, Чистые Пруды-2 к/п Код: 175-905](#)

**Код: 175-905**

#### Особенности объекта

Дом с евроотделкой под ключ (частично под чистовую отделку) в охраняемом обжитом коттеджном поселке. В доме просторные кухня-столовая и гостиная, есть сауна, 4 спальни на втором этаже, мансарда со свободной планировкой площадью около 50 кв.м. В главной спальне с гардеробной, в одном из санузлов второго этажа и на мансарде отделки нет, можно сделать на свой вкус. Рядом водоем и лес. Тихое место.

#### Расположение

Чистые Пруды-2 к/п (Птичное)

**Калужское шоссе**, от МКАД по шоссе: 17 км, всего: 25 км

**Киевское шоссе**, от МКАД по шоссе: 21 км, всего: 28 км

**Тип застройки:** обжитой к/п

#### Дом

**Общая площадь строений:** 360 м<sup>2</sup>

**Год постройки дома:** 2013

**Количество уровней:** 3

**Спален:** 4. **С/узлов:** 3. **Комнат всего:** 8.

**Опции:** машиномест крытых: 1, в т.ч. в теплом гараже: 1; сауна.

**Материал стен:** кирпич

**Облицовка стен:** облицовочный кирпич (рваный камень)

**Кровля:** металлочерепица

**Окна:** стеклопакеты ПВХ (2-камерные)

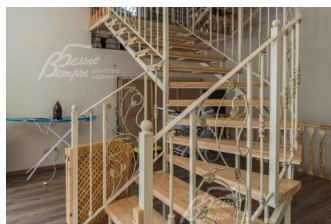
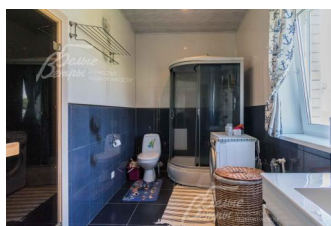
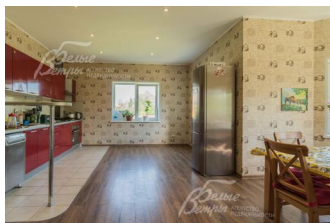
**Стадия готовности:** под ключ (частично под чистовую отделку)

**1-ый этаж:** холл 50.8 кв.м, кухня-столовая с эркером 35.2 кв.м, гостиная 32.1 кв.м, сауна 7.4 кв.м, санузел 5.7 кв.м с душем и стиральной машиной, гараж 28.7 кв.м, котельная

**2-ой этаж:** спальня 28.9 кв.м, спальная 22.9 кв.м, спальная 16.2 кв.м, санузел с джакузи 18.8 кв.м (все - с отделкой); Главная спальня 35.3 кв.м с гардеробной 8,8 кв.м (без отделки), санузел 4.1 кв.м (без отделки)

**3-ий этаж:** около 50 кв.м свободной планировки с 4 панорамными окнами VELUX высотой 1.7-3.2 м. Удобная лестница, высокие потолки и наличие окон позволяет организовать несколько жилых комнат, а предусмотренный вывод мокрых коммуникаций позволяет организовать на этом этаже также и санузел.

**Описание внутренней отделки:** выполнена стандартная евроотделка. Часть помещений не отделана, но в доме можно комфортно жить и доделывать по своему вкусу - главную спальню с гардеробной, мансарду, один из санузлов. На стенах -



обои, в санузлах - плитка. На полу - ламинат. Лестница на

винтовая, широкая. Перила - ковка. Потолки ГКЛ со встроенными светильниками. Установлена импортная сантехника. Все коммуникации разведены "под ключ", включая мансардный этаж. Двери межкомнатные из МДФ, ламинированные.

**Инженерное обеспечение:** в доме установлены газовый котел BAXI и бойлер на 250 л DRAZICE.

**Мебель, оборудование:** кухонный гарнитур со встроенной техникой, столовая группа, диваны.

**Дополнительная информация о доме:** дом выполнен в современном архитектурном стиле. Фундамент - ж/б плита + сваи. Плиты перекрытия: 0-1 этаж и 1-2 этаж - ж/б, со 2го на мансардный этаж - деревянные. Высота потолков: 1 этаж - 2.8 м, 2 этаж - 2.9 м, мансарда - 1.7-3.2 м.

## Участок

**Площадь участка, соток:** 10

**Тип участка:** с деревьями

**Благоустройство участка:** на участке сделан газон, высажены деревья. Насыпной чернозём. Дренаж вдоль дома и вдоль забора уходит в ливнёвку.

**Дополнительная информация об участке:** участок ровный, правильной формы, находится в середине поселка и огорожен забором из металлопрофиля высотой 2 м.

## Коммуникации

**Газ:** есть (магистральный)

**Э/э:** есть (15 кВт)

**Водопровод:** индивид. скважина (70 м)

**Канализация:** автономная (септик, 2 колодца)

**Интернет:** есть

**Охрана:** есть

## Описание инфраструктуры

Инфраструктура поселка Первомайское и города Троицка. Рядом с поселком магазин.

## Элементы положит. окружения

Лес, река.