

69 000 000 руб. 673 737 \$ 658 014 €

Курс ЦБ РФ 18.01.25 \$ — 102.41 руб. € — 104.86 руб.



Дом, Чистые Пруды к/п Код: 125-623

Код: 125-623

Особенности объекта

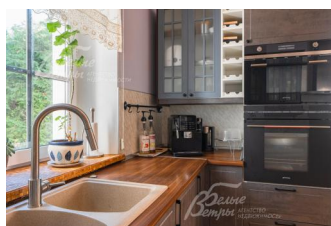
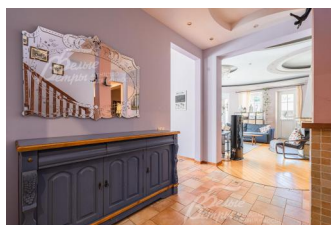
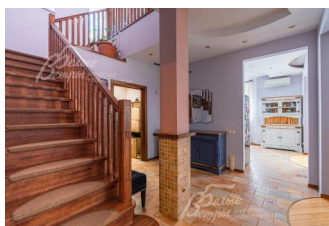
Уютный коттедж для постоянного проживания на территории Новой Москвы, в коттеджном поселке Чистые пруды. Высокое качество строительства и отделки - применение экологичных качественных материалов. Функциональная планировка: много спален, СПА-зона с бассейном и сауной, каминный зал, гараж. Ухоженный участок со взрослыми деревьями и зоной барбекю. Охраняемый коттеджный поселок в окружении городской инфраструктуры.

Расположение

Чистые Пруды к/п (Птичное)
Калужское шоссе, от МКАД по шоссе: 17 км, всего: 25 км
Киевское шоссе, от МКАД по шоссе: 21 км, всего: 30 км
Тип застройки: обжитой к/п

Дом

Общая площадь строений: 550 м²
Количество уровней: 3
Спален: 7. **С/узлов:** 4. **Комнат всего:** 10.
Опции: бассейн; машиномест крытых: 5, в т.ч. в теплом гараже: 1; сауна; терраса; камин; навес для авто, зона BBQ.
Материал стен: кирпич
Облицовка стен: штукатурка
Кровля: мягкая
Окна: стеклопакеты ПВХ
Стадия готовности: меблирован
1-ый этаж: холл, каминный зал, столовая и кухня, объединенные единым светлым пространством, большая крытая уличная веранда, спальня, ванная комната, бассейн и сауна, крытые террасы и веранды, гараж
2-ой этаж: холл, мастер-спальня с ванной и гардеробной комнатами и балконом, 3 спальни, ванная комната и балкон.
3-ий этаж: 3 спальни, ванная комната.
Описание внутренней отделки: стены окрашены в светлые тона, в санузлах - плитка, на полу в жилых помещениях - паркет, в мокрых зонах и холлах - плитка. Потолки многоуровневые со встроенным освещением и люстрами. Монолитная лестница, ступени и поручень - массив дерева. Установлена вся сантехника и мебель в санузлах. Все коммуникации разведены под ключ. Межкомнатные двери деревянные.
Инженерное обеспечение: в доме установлено котельное оборудование Buderus. Кондиционирование.
Мебель, оборудование: Дом полностью меблирован



и готов к проживанию .Установлен кухонный гарнитур п-образной формы со всей необходимой встроенной

техникой. В зоне столовой обеденный круглый стол на 10 персон. В каминном зале 2 дивана, оборудованная зона ТВ, 2 серванта. Спальный гарнитур в каждой спальне. Везде шторы, тюль, предметы декора.

Дополнительные строения:

- Навес для 4 авто;
- Зона BBQ.

Дополнительная информация о доме: перекрытия ж/б.

Участок

Площадь участка, соток: 18

Тип участка: с деревьями и ландшафтом

Благоустройство участка: выполнен профессиональный ландшафтный дизайн: высажены взрослые декоративные, хвойные и плодовые деревья, вымощены дорожки, проведено уличное освещение. Огород. Функциональная зона BBQ.

Дополнительная информация об участке: участок правильной формы огорожен капитальным деревянным забором на кирпичных столбах.

Коммуникации

Газ: есть (магистральный)

Э/э: есть

Водопровод: центральный

Канализация: централизованная

Интернет: есть (оптоволокно)

Охрана: есть (КПП, въезд строго по пропускам)

Описание инфраструктуры

Инфраструктура поселка Птичное и города Троицка.