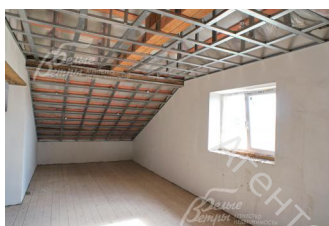
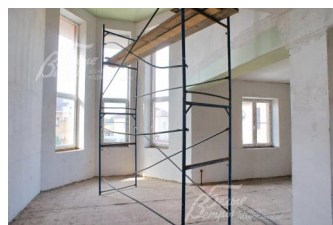


Снят с реализации

Курс ЦБ РФ 17.12.25 \$ — 79.43 руб. € — 93.81 руб.



Дом, Чистые пруды к/п Код: 404-716

Код: 404-716

Особенности объекта

Кирпичный дом с 5 спальнями (9 комнат всего), под отделку со штукатуркой, по доступной цене. В поселке все центральные коммуникации. Поселок обжитой. Очень удобный подъезд: в 2 км ЖД станция, построили и запустили 2 развязки и эстакаду, запускают линии общественного транспорта, 8 мин до платной дороги М1, 3 шоссе на выбор.

Расположение

Чистые пруды к/п (Крекшино)

Киевское шоссе, от МКАД по шоссе: 21 км, всего: 28 км

Минское шоссе, от МКАД по шоссе: 22 км, всего: 27 км

Тип застройки: обжитой к/п

Дом

Общая площадь строений: 410 м²

Количество уровней: 4

Спален: 5. **С/узлов:** 4. **Комнат всего:** 9.

Опции: машиномест крытых: 2, в т.ч. в теплом гараже: 2; сауна; холодный подвал; зимний сад, второй свет в гостиной.

Материал стен: теплый поризованный блок

Облицовка стен: красный керамический кирпич

Кровля: натуральная черепица

Окна: стеклопакеты ПВХ

Стадия готовности: под отделку

Цоколь: Гараж 39 кв.м, жилая 12 кв.м, котельная 23.9 кв.м, санузел 6 кв.м, помещение свободного назначения 32.6 кв.м.

1-ый этаж: Столовая 26.3 кв.м, кабинет-спальня 12 кв.м, кухня-гостиная 45 кв.м, прихожая 20.1 кв.м, с/узел 6 кв.м, кладовая 7 кв.м, зимний сад 15 кв.м.

2-ой этаж: Главная спальня 19 кв.м, спальня 20.4 кв.м, санузел 9 кв.м, холл 12.7 кв.м, санузел 8 кв.м, спальня 10 кв.м, жилая 14.4 кв.м, балкон.

3-ий этаж: Мансарда: жилая 27 кв.м, подсобная 40 кв.м.

Описание внутренней отделки: Штукатурка по маякам, стены гаража отделаны плиткой.

Дополнительная информация о доме: Фундамент ленточно-монолитный. Перекрытия железобетонные плиты. Высота потолков от 3 м.

Участок

Площадь участка, соток: 10

Тип участка: без деревьев

Благоустройство участка: Вокруг дома выполнен

дренаж.

Статус земли: для малоэтажного жилищного строительства и рекреационных целей

Дополнительная информация об участке: Участок расположен в центре поселка огорожен деревянным забором.

Коммуникации

Газ: есть (по границе)

Э/э: есть (10 кВт, 3 фазы)

Водопровод: центральный

Канализация: централизованная

Охрана: есть (2 КПП)

Описание инфраструктуры

Школа и детский сад в пешей доступности (5 минут). Рядом инфраструктура Крёкшино. 2 км пешком до станции Крёкшино МЖД - 4. 3 км Клуб Александръ