

## Снят с реализации

Курс ЦБ РФ 18.12.25 \$ — 80.38 руб. € — 94.15 руб.

### [Дом, Цветочный к/п Код: 368-334](#)

**Код: 368-334**

#### Особенности объекта

Новый современный, очень функциональный дом в охраняемом поселке с центральными коммуникациями. Высокие потолки и панорамные окна. Красивая лестница. Стильная отделка в классическом стиле. Большие спальни, большая крытая терраса, стоянка на 2 автомобиля. На территории поселка частный детский сад, крытый теннисный корт и магазин.

#### Расположение

Цветочный к/п

**Калужское шоссе**, от МКАД по шоссе: 24 км,  
всего: 27 км

**Тип застройки:** обжитой к/п

#### Дом

**Общая площадь строений:** 263 м<sup>2</sup>

**Год постройки дома:** 2021 (отделка 2022 год)

**Количество уровней:** 2

**Спален:** 4. **С/узлов:** 3. **Комнат всего:** 5.

**Опции:** терраса.

**Материал стен:** керамический блок (38) + 30мм  
утеплитель Пеноплекс, пенополистирол

**Облицовка стен:** цоколь и 1 этаж - искусственный  
камень, 2 этаж - декоративная штукатурка (Короед -  
мокрый фасад, светлый тон)

**Кровля:** мягкая (Шинглас "кадриль" Технониколь,  
водосточная система Docke Premium)

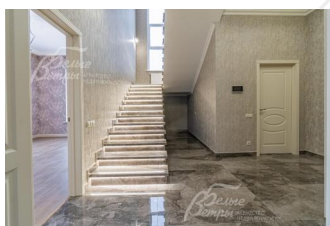
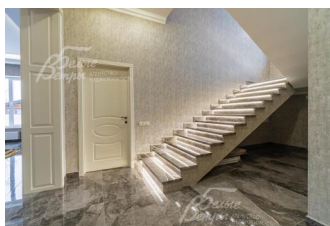
**Окна:** стеклопакеты ПВХ (КВЕ белые 2-х камерные (3  
стекла))

**Стадия готовности:** под ключ (с установленной  
сантехникой)

**1-ый этаж:** крыльцо 7 кв.м, прихожая 6 кв.м, холл 18  
кв.м, гостиная 39 кв.м, кухня-столовая 22.5 кв.м с  
выходом на крытую террасу 26 кв.м, спальня-кабинет  
19 кв.м, санузел 4.6 кв.м (с душевой), котельная-  
постирочная 5 кв.м

**2-ой этаж:** холл 12 кв.м, спальня 19 кв.м, спальня 26  
кв.м, общая гардеробная 5.5 кв.м, общий санузел 12.4  
кв.м (душевая, ванная с гидромассажем, биде);  
Главная спальня 22 кв.м с санузлом 8 кв.м (душевая,  
биде)

**Описание внутренней отделки:** выполнена  
современная отделка со вкусом, преимущественно в  
светлых тонах в классическом стиле. Стены оклеены  
обоями (пр-ва Италии, Германии), в санузлах  
оригинальная крупноформатная плитка под мрамор.  
Подвесные многоуровневые потолки из ГКЛ со  
встроенной подсветкой. На полу керамогранит с  
водяным подогревом, паркетная доска Tarkett (дуб).  
Красивая лестница, ж/б монолитные ступени и  
подступеньки (с подсветкой) облицованы



керамогранитом, перила кованые окрашены в светлый тон. Двери деревянные (массив) белые, подоконники ПВХ

(Moeller) белые.

**Инженерное обеспечение:** все коммуникации разведены, установлен газовый котел Viessmann 2-х контурный 34 кВт.т (настенный, Vitopend 100), радиаторы стальные Kermi, электрооборудование Legrand Valena, автоматика ABB

**Мебель, оборудование:** установлена импортная сантехника: Sanita Luxe, Vitra, смесители Lemark, тумбы Акватон.

**Дополнительная информация о доме:** установлен видеодомофон Falcon Eye, по всему дому разведен проводной интернет. Фундамент дома ленточный, перекрытия железобетонные монолитные. Высота потолков 1 этаж: 3.12м - 3.24м, 2 этаж: 2.82м - 2.9м

## Участок

**Площадь участка, соток:** 11

**Тип участка:** поле

**Благоустройство участка:** по участку установлены уличные фонари, устроена площадка из брусчатки для стоянки 2 авто

**Статус земли:** земли населенных пунктов под ИЖС

**Дополнительная информация об участке:** участок огорожен забором из профлиста на каменных столбах с бетонным цоколем (калитка, автоматические откатные ворота).

## Коммуникации

**Газ:** есть (магистральный)

**Э/э:** есть (15 кВт 380В)

**Водопровод:** центральный (ВЗУ на поселок)

**Канализация:** централизованная (очистные на поселок)

**Интернет:** возможно подключение (проводной)

**Охрана:** есть (КПП, патрулирование)

## Описание инфраструктуры

в поселке организованы прогулочная зона к роднику, детская и спортивная площадки. В административном здании есть продуктовый магазин, офис эксплуатирующей компании. Есть 2 выхода в лес. Частный детский сад. Крытый теннисный корт. Рядом спортивный парк "Красная Пахра"

## Элементы положит. окружения

Тихое место, в 300 м расположен лес и протекает река Десна.