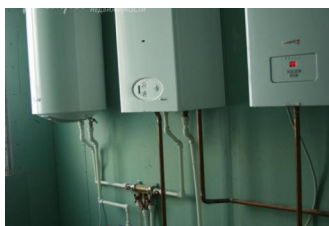


Снят с реализации

Курс ЦБ РФ 18.04.24 \$ — 94.32 руб. € — 100.28 руб.



[Дом, Цветочный к/п Код: 368-706](#)

Код: 368-706

Особенности объекта

Интересный коттедж, выполнен из клееного деревянного каркаса с утеплением, расположен в коттеджном поселке с богатой инфраструктурой, выходом в лес и к роднику, в окружении леса. В доме: 2 уровня, гостиная, кухня-столовая с выходом на террасу, кабинет, 3 спальни, гардеробная, 2 с/узла. Центральные коммуникации заведены в дом. Прописка.

Расположение

Цветочный к/п

Калужское шоссе, от МКАД по шоссе: 24 км,
всего: 27 км

Тип застройки: формирующийся к/п

Дом

Общая площадь строений: 159.36 м²

Год постройки дома: 2012

Количество уровней: 2

Спален: 4. **С/узлов:** 2. **Комнат всего:** 5.

Опции: терраса.

Материал стен: клееный деревянный каркас+
утеплитель Knauf

Облицовка стен: штукатурка, окраска

Окна: стеклопакеты ПВХ (5-камерный профиль, 2-х
камерный стеклопакет)

Стадия готовности: под чистовую отделку

1-ый этаж: прихожая, холл, гостиная, кухня-столовая
с выходом на большую террасу, кабинет, с/узел,
котельная

2-ой этаж: холл, 3 спальни, кабинет, с/узел

Описание внутренней отделки: полы выровнены,
выполнена стяжка, установлена входная дверь,
выполнена отмостка по периметру дома

Инженерное обеспечение: коммуникации заведены
в дом и подключены, электрика разведена по дому без
фурнитуры, согласно проекту

Участок

Площадь участка, соток: 10.88

Тип участка: без деревьев

Статус земли: земли населенных пунктов, для ИЖС

Дополнительная информация об участке: участок
правильной прямоугольной формы

Коммуникации

Газ: есть

Э/э: есть

Водопровод: центральный

Канализация: централизованная

Интернет: возможно подключение

Охрана: есть (КПП)

Ипотека:

объект аккредитован

Описание инфраструктуры

в поселке организованы прогулочная зона к роднику, детская и спортивная площадки. В административном здании есть продуктовый магазин, офис эксплуатирующей компании. Есть 2 выхода в лес. Частный детский сад. Крытый теннисный корт. Рядом спортивный парк "Красная Пахра"

Элементы положит. окружения

Тихое, живописное место, поселок в окружении леса, вдоль границы поселка протекает река Жилетовка.