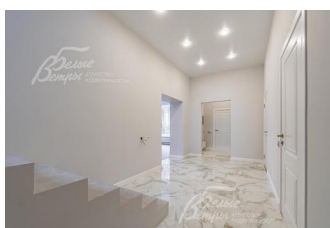
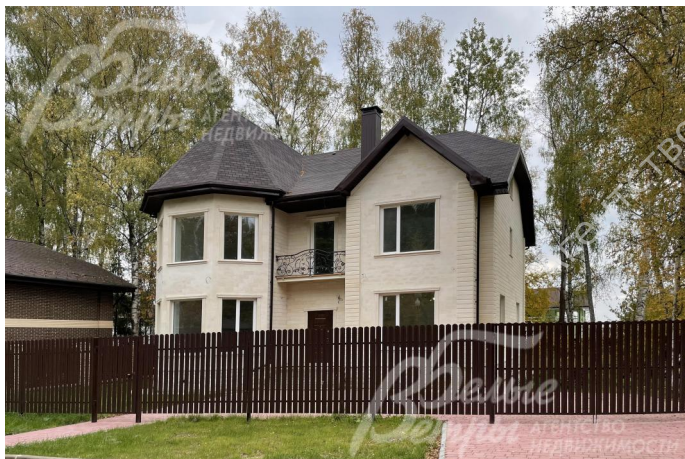


Снят с реализации

Курс ЦБ РФ 18.12.25 \$ — 80.38 руб. € — 94.15 руб.



Дом, Цветочный к/п Код: 368-931

Код: 368-931

Особенности объекта

Дом под ключ с разведенными центральными коммуникациями в обжитом коттеджном поселке со строгой охраной. Дом построен по индивидуальному проекту с использованием качественных материалов. Выполнена красивая облицовка дома натуральным камнем. Большие видовые окна, высокие потолки. Просторный лесной участок со множеством взрослых деревьев.

Расположение

Цветочный к/п

Калужское шоссе, от МКАД по шоссе: 24 км,
всего: 27 км

Тип застройки: обжитой к/п

Дом

Общая площадь строений: 290 м²

Количество уровней: 3

Спален: 4. **С/узлов:** 3. **Комнат всего:** 6.

Опции: терраса; камин.

Материал стен: кирпич

Облицовка стен: декоративный натуральный камень песчаник

Кровля: мягкая (гидроизоляция Технониколь 2-слойная, водосточная система металлическая)

Окна: стеклопакеты ПВХ (2-камерные Veka)

Стадия готовности: под ключ (стадия готовности - частично под ключ)

1-ый этаж: прихожая 5 кв.м, холл 16 кв.м, санузел 10 кв.м, гостевая спальня 26 кв.м, котельная 12 кв.м, кухня-гостиная 51 кв.м с камином и с выходом на террасу.

2-ой этаж: холл 8 кв.м, коридор 7 кв.м, санузел 6 кв.м, мастер-спальня 40 кв.м, кабинет 8 кв.м, санузел с ванной 12 кв.м, спальня 17 кв.м, спальня 18 кв.м.

3-ий этаж: помещение свободного назначения.

Описание внутренней отделки: современный светлый дом с большими окнами и высокими потолками "под финишную отделку". Сделана вся разводка коммуникаций до точек. Стены выровнены, оштукатурены. На полу стяжка с водяным подогревом от котла на 1-ом этаже. Лестница ж/б шириной 120 см. Э/э разведено до точек, радиаторы Kermi.

Инженерное обеспечение: в доме установлены газовый котел настенный Wissman 36 кВт и бойлер Kospel 150 л. Естественная вентиляция.

Дополнительная информация о доме: дом выполнен в современном архитектурном стиле. Фундамент ж/б ленточный, ж/б плиты перекрытия на 1-ом и 2-ом этажах, на мансарде - деревянные. Высота

потолков: 1 этаж - 3,23 м, 2 этаж - 3 м, мансарда - от 1,48 м до 2,60 м.

Участок

Площадь участка, соток: 12

Тип участка: лесной

Благоустройство участка: на участке множество взрослых берез и елей. Вымощена площадка брусчаткой перед домом. Выполнен дренаж вокруг дома.

Статус земли: земли населенных пунктов для ИЖС

Дополнительная информация об участке: участок правильной формы находится на 2-ой линии от леса и огорожен забором из металлопрофиля (со стороны фасада и сзади), по бокам - забор из металлопрофиля на ленточном ж/б фундаменте с кирпичными столбами.

Коммуникации

Газ: есть (магистральный)

Э/э: есть (8 кВт)

Водопровод: центральный

Канализация: централизованная

Интернет: есть (оптоволокно)

Охрана: есть (строгая, КПП)

Описание инфраструктуры

в поселке организованы прогулочная зона к роднику, детская и спортивная площадки. В административном здании есть продуктовый магазин, офис эксплуатирующей компании. Есть 2 выхода в лес. Частный детский сад. Крытый теннисный корт. Рядом спортивный парк "Красная Пахра"