

26 800 000 руб. 365 412 \$ 311 985 €

Курс ЦБ РФ 14.05.26 \$ — 73.34 руб. € — 85.90 руб.

Дом, Цветочный-2 КП Код: 747-843

Код: 747-843

Особенности объекта

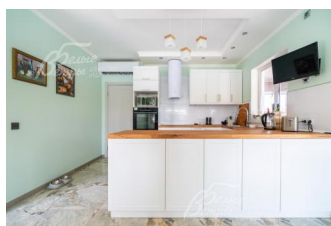
Меблированный дом, качественно построенный по современной каркасной технологии (на гарантии) – полностью готов к проживанию. Дом – светлый и просторный с эффектной продуманной планировкой. На первом этаже – двухсветная гостиная с большим камином и панорамным остеклением, 2 спальни, утепленная крытая терраса. Выполнена качественная отделка. В доме – дорогостоящая инженерия для максимального комфорта: в том числе, геотермальный насос с фанкойлами (выполняют функцию охлаждения летом), тёплый пол по всему дому, бризеры. Дом стоит на благоустроенном участке с утепленной верандой и крытой зоной для барбекю с летней кухней.

Расположение

Цветочный-2 КП
Калужское шоссе, от МКАД по шоссе: 24 км,
всего: 29 км
Тип застройки: сформированный к/п

Дом

Общая площадь строений: 283 м²
Год постройки дома: 2022
Количество уровней: 2
Спален: 5. **С/узлов:** 3. **Комнат всего:** 6.
Опции: терраса; камин; двухсветная гостиная, геотермальное отопление и охлаждение.
Материал стен: брус
Облицовка стен: мягкая черепица для стен Хауберк
Окна: стеклопакеты ПВХ (двухкамерный стеклопакет)
Стадия готовности: меблирован
1-ый этаж: крытое крыльцо 5 кв.м, прихожая 3,5 кв.м, гардеробная 4 кв.м, двухсветная гостиная 31 кв.м с панорамным остеклением и с большим дровяным камином (высота второго света – 7,2 м), кухня-столовая 30 кв.м с выходом на утепленную террасу 22 кв.м, спальня 17 кв.м, кабинет (спальня) 15 кв.м, санузел (с душевой) 5,5 кв.м, кладовая при кухне (со своей мойкой и техникой) 9 кв.м, котельная 5 кв.м, холодное подсобное помещение
2-ой этаж: холл 20,5 кв.м, мастер-спальня 22,5 кв.м с своими санузлом (с ванной) 6 кв.м, гардеробной 9 кв.м и лоджией 8 кв.м, детская спальня 19,5 кв.м, вторая детская спальня 19,5 кв.м, санузел (с ванной) 5 кв.м, постирочная 2 кв.м
Описание внутренней отделки: интерьер выполнен с использованием современных материалов в светлой пастельной гамме. Стены – покрашены, в санузлах – мозаика из натурального мрамора. Пол в гостиной и кухне отделан керамогранитом, в спальнях – ламинатом, в санузлах – плиткой. Тёплый водяной пол во всем доме. Двери из массива сосны, подоконники из плитки и ПВХ. На второй этаж ведёт лестница на



во всем доме. Двери из массива сосны, подоконники из плитки и ПВХ. На второй этаж ведёт лестница на

металлическом каркасе, с боковой подсветкой и ступенями, отделанными дубом. В доме – тщательно продуманная удобная схема расположения розеток и выключателей: точек много, в нужных местах, есть розетки usb для зарядки гаджетов

Инженерное обеспечение: система отопления – через тепловой геотермальный насос (дорогостоящее оборудование с высоким КПД, сроком службы без ремонта десятки лет и затратами электроэнергии по отоплению и горячему водоснабжению дома на уровне магистрального газа (в разы дешевле котлов на другом виде топлива) По всему дому – водяной тёплый пол (два этажа). Есть резервный электрический котел (Thermex) на 12 кВт (дополняет геотермальный насос в очень холодные дни). Система горячего водоснабжения - от бойлера на 300 л, работающего от геотермальной энергии, есть резервный электрический бойлер (Electrolux). Многоступенчатая система водоочистки. Система кондиционирования в виде 5 фанкойлов. 4 бризера (Royal Clima RCF-70) с рекуператором обеспечивают дом свежим воздухом. Калитка открывается из приложения на смартфоне, есть видео-наблюдение – 4 поворотных камеры на фасаде дома

Мебель, оборудование: мебелью под ключ укомплектованы спальни, гостиная, кухня, и другие помещения. Установлена бытовая техника (2 стиральные машины, 2 посудомоечные машины, индукционная плита, мощная вытяжка, 2 больших холодильника (Samsung и LG) и телевизоры. В санузлах – импортная сантехника.

Дополнительные строения: - капитальная мангальная зона с летней кухней (подведены холодная и горячая вода и канализация);

- утепленный хозблок (2,5×5 м)

- теплица 6×3 м.

Дополнительная информация о доме: фундамент – свайное поле (железобетонные сваи с шагом 2-2,5 м) с ростверком по цоколю (h=70 см)

Участок

Площадь участка, соток: 8

Тип участка: с ландшафтом

Благоустройство участка: участок благоустроен: высажены две вишни, туя, газон, цветы, уложены дорожки. Вокруг дома проложена дренажная система

Статус земли: для индивидуального жилищного строительства.

Коммуникации

Газ: есть (по границе)

Э/э: есть (15 кВт (3 фазы))

Водопровод: индивид. скважина (66 м с системой автоматической очистки воды)

Канализация: автономная (станция био-очистки на 8 человек)

Интернет: есть (оптоволокно)

Описание инфраструктуры

детские площадки, спортивная площадка, детский сад, магазин. На территории соседнего КП несколько частных садов, начальная школа, продуктовый и хозяйственный магазин. Жилая инфраструктура соседних поселков Поляны и Цветочный. Школьный автобус.