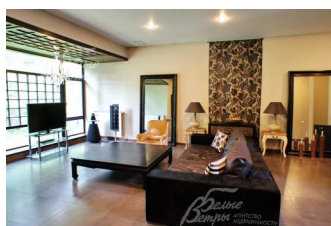


Снят с реализации

Курс ЦБ РФ 17.12.25 \$ — 79.43 руб. € — 93.81 руб.



Дом, Дарьино к/п Код: 147-808

Код: 147-808

Особенности объекта

Стильный кирпичный дом с мебелью на лесном участке. Три спальни расположены на 1-ом этаже. Большая гостиная с камином, зона отдыха с сауной и бильярдной. Дизайнерская отделка и интерьер выполнены из высококачественных натуральных экоматериалов. Центральные коммуникации. Камерный обжитой охраняемый коттеджный поселок. Рядом поселок Воскресенское с городской инфраструктурой, остановка общественного транспорта до м.Теплый Стан.

Расположение

Дарьино к/п (Воскресенское)

Калужское шоссе, от МКАД по шоссе: 8 км, всего: 10 км

Киевское шоссе, от МКАД по шоссе: 8 км, всего: 15 км

Тип застройки: обжитой к/п

Дом

Общая площадь строений: 470 м²

Количество уровней: 2

Спален: 3. **С/узлов полных:** 3. **С/узлов неполных:** 1.

Комнат всего: 5.

Опции: машиномест крытых: 2, в т.ч. в теплом гараже: 2; сауна; квартира для персонала; камин; Панорамное остекление, второй свет, спортзал, зона бильярдной.

Материал стен: кирпич

Облицовка стен: штукатурка

Кровля: мягкая

Окна: стеклопакеты деревянные

Стадия готовности: меблирован

1-ый этаж: Крыльцо, прихожая 16 кв.м со вторым светом, гардеробная 9.5 кв.м, гостиная 60.5 кв.м с камином и выходом на участок, кухня-столовая 40 кв.м, холл 16 кв.м, главная спальня 25.5 кв.м с с/узлом 7 кв.м и с гардеробной 8 кв.м, спальня 23 кв.м, спальня 21 кв.м, с/узел 7 кв.м, с/узел, постирочная 9 кв.м, котельная 8 кв.м, гараж 36 кв.м, квартира для персонала 13 кв.м с отдельным входом.

2-ой этаж: Холл-игровая зона 57 кв.м, зона бильярдной 34.7 кв.м, зона спортзала 40 кв.м, комната отдыха 13 кв.м с душевой, с с/узлом и кладовой, сауна 4.6 кв.м.

Описание внутренней отделки: Дизайнерская отделка и интерьер выполнены из высококачественных натуральных экоматериалов. Мансардный этаж выполнен в восточном стиле. Стены первого этажа окрашены, второй этаж- имитация бруса (лиственница). В санузлах плитка. Стены сауны- липа. Полы в санузлах, прихожей, холле, гостиной и кухне-столовой из керамогранита с водяным

подогревом, в спальнях, коридорах и на втором этаже- массив дуба. Лестница железобетонная, ступени и

поручни - массив дуба. Потолки подвесные ГКЛ с точечными светильниками, на 2 этаже имитация бруса (лиственница). Вся сантехника импортная, преимущественно итальянских брендов. Все коммуникации разведены под ключ. Радиаторы секционные биметаллические. Двери деревянные шпонированные дубом.
Инженерное обеспечение: Газовый котел "Dunkirk" на 58 кВт (пр-ва Германия), газовый бойлер прямого нагрева "Bradford" на 300 л (пр-ва США). Система очистки воды многоступенчатая, вентиляция центральная принудительная приточно-вытяжная. Подключена "тревожная" кнопка на пульт охраны поселка.

Дополнительная информация о доме: Фундамент- железобетонный монолитный ленточный, перекрытия монолитные железобетонные.

Участок

Площадь участка, соток: 21

Тип участка: лесной

Благоустройство участка: Участок с лесными деревьями: 10 вековых берез, липа, 10 сосен

Статус земли: Земли населенных пунктов для садоводства

Дополнительная информация об участке: Участок прямоугольной формы, крайний к лесу и дороге, огорожен с двух сторон кирпичным забором высотой 4 м, от соседнего участка деревянным прозрачным забором высотой 1 м.

Коммуникации

Газ: есть (магистральный)

Э/э: есть (25 кВт)

Водопровод: центральный

Канализация: централизованная

Телефон: есть

Интернет: есть

Охрана: есть (ЧОП, КПП, видеорегистрация на въезде)

Описание инфраструктуры

В непосредственной близости от посёлка вся инфраструктура п.Воскресенское (магазины, школа, д/сад, рынок, а/мойки, почта и т.д.).