

Снят с реализации

Курс ЦБ РФ 25.01.25 \$ — 98.26 руб. € — 103.19 руб.

[Дом, Десна Код: 137-213](#)

Код: 137-213

Особенности объекта

Новый дом с отделкой в стиле "Лофт" на излучине реки Десна, тихое живописное место. 4 спальни, большой мансардный этаж с окнами, встроенная кухня и техника, красивая широкая дубовая лестница. Все коммуникации. Отличный асфальтированный подъезд до дома. В шаговой доступности инфраструктура ЖК "Новые Ватутинки" (школа, детский сад, поликлиника и др.), остановка общественного транспорта до м.Теплый стан.

Расположение

Десна

Калужское шоссе, от МКАД по шоссе: 11 км,
всего: 12 км

Тип застройки: коттеджная застройка

Дом

Общая площадь строений: 464 м²

Год постройки дома: 2013

Количество уровней: 3

Спален: 4. **С/узлов:** 3. **Комнат всего:** 6.

Опции: сауна; камин.

Материал стен: кирпич

Облицовка стен: штукатурка

Кровля: мягкая (черепица)

Окна: стеклопакеты ПВХ

Стадия готовности: под ключ

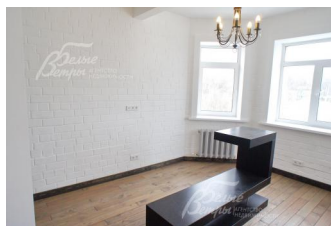
1-ый этаж: Тамбур, холл 36.6 кв.м, холл 15 кв.м, гардеробная 11.6 кв.м, котельная-постирочная 16.4 кв.м, лестница, кухня 16.5 кв.м, гостиная-столовая 51.7 кв.м, санузел 4 кв.м, кладовая 8 кв.м.

2-ой этаж: Холл 22 кв.м, 4 спальни (20 кв.м, 28 кв.м, 20 кв.м, 16.6 кв.м), санузел 10 кв.м, санузел, санузел 9.6 кв.м, спа-зона с сауной и душем 19.5 кв.м.

3-ий этаж: мансарда-общая площадь 152 кв.м

Описание внутренней отделки: Отделка в стиле "лофт". Стены кирпич щелевой 54 см. Полы покрыты паркетной доской из лиственницы, в тамбуре, частично в холле и санузлах плитка с водяным подогревом. Потолки бетонные отштукатурены и окрашены, гкл со светодиодной подсветкой, потолок мансарды покрыт плитами ОСБ. Лестничный марш дубовый. Вся сантехника импортных брендов установлена. Все коммуникации разведены под ключ. Двери деревянные (сосна) тонированные. Подоконники пластиковые.

Инженерное обеспечение: Вентиляция естественная, котел системы горячего водоснабжения "Ferrolti" на 56 кВт (пр-ва Италия), бойлер на 200 л (пр-ва Германия). Во всех спальнях и кухне-столовой установлены кондиционеры.



Мебель, оборудование: Кухня с мебелью от "IKEA"

Дополнительная информация о доме: Фундамент ленточный с бетонной плитой, перекрытия-железобетонные плиты.

Участок

Площадь участка, соток: 10

Тип участка: поле

Статус земли: земли населенных пунктов, для садоводства

Дополнительная информация об участке: Участок крайний к реке, огорожен бетонным забором.

Коммуникации

Газ: есть (магистральный)

Э/э: есть (15 кВт)

Водопровод: индивид. скважина (80 м)

Канализация: автономная (Ялма 5)

Интернет: есть (по границе)

Описание инфраструктуры

магазин продуктов в 100м, Церковь Архангела Михаила, вертолетная площадка, Администрация поселения. Район Новые Ватутинки Центральный в 15 мин пешком (школы, сады, магазины, супермаркеты, досуговые учреждения, поликлиника и т.д.)