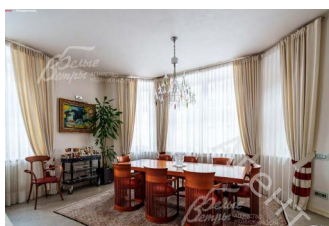
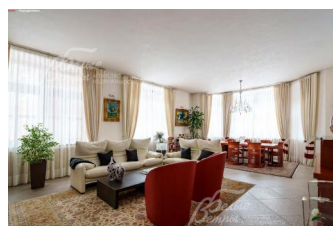
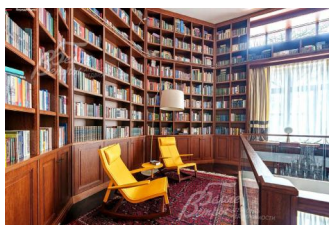
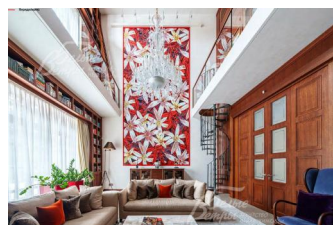
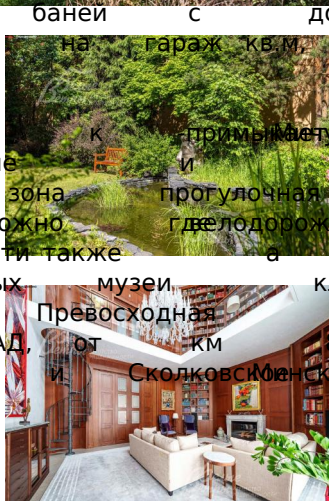
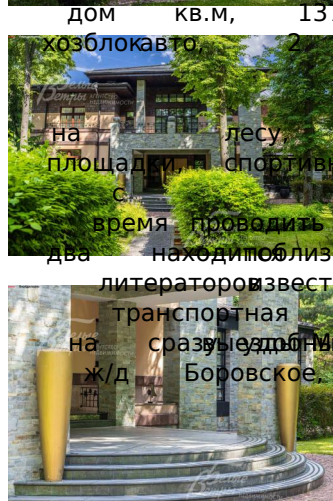


722 301 580 руб. 9 093 539 \$ 7 700 000 €

Курс ЦБ РФ 17.12.25 \$ — 79.43 руб. € — 93.81 руб.



Дом, ДСК Мичуринец Код: 490-603

Код: 490-603

Особенности объекта

Эксклюзивный
планировкой
Ллойда
архитектура,
европейских
Мичуринец.
соток
рыбками,
освещение.
строений:
67персонала
мастерской. Идеальное состояние дома.

Поселок
детские
корт,
и
семьей,
бадминтонный
поэтов.
всего
шоссе:
и метро - в пешей доступности.

Расположение

ДСК Мичуринец
Киевское шоссе, от МКАД по шоссе: 3 км, всего: 15 км
Минское шоссе, от МКАД по шоссе: 10 км,
всего: 13 км
Тип застройки: обжитой к/п

Дом

Общая площадь строений: 1051 м² (Основной дом 847 кв.м + Гостевой дом с баней 137 кв.м + Дом для персонала 67 кв.м + гараж на 2 авто)
Количество уровней: 3
Спален: 4. **С/узлов:** 6. **Комнат всего:** 9.
Опции: машиномест крытых: 2, в т.ч. в теплом гараже: 2; баня; квартира для персонала; терраса; камин.
Материал стен: кирпично-монолитные
Облицовка стен: Натуральный камень, облицовочный кирпич, штукатурка
Окна: стеклопакеты деревянные
Стадия готовности: меблирован
Цоколь: спортзал, домашний кинотеатр, бильярдная, бар, винный погреб и лифт для продуктов, постирочная, санузел, котельная.
1-ый этаж: холл, гардеробная, кухня с закрытой террасой с панорамным остеклением и мангалом, гостиная-столовая, кабинет, каминный зал с библиотекой и вторым светом, оранжерея, гостевой

санузел.

2-ой этаж: холл, мастер спальня с санузлом, гардеробной и террасой, спальня с гардеробной и санузлом, детская спальня с санузлом и гардеробной, спальня с санузлом.

Описание внутренней отделки: изысканные интерьеры и архитектура, строительство и дорогая отделка натуральными материалами от лучших европейских мастеров. Мебель и декор от топовых компаний и брендов.

Дополнительные строения: - Гостевой дом с баней из бруса (Контио) 137 кв.м: гостиная с вторым светом, кухня, спальня с санузлом, гостевой санузел, душевая, русская баня, хаммам, купель на улице.

- Дом для персонала 67 кв.м (Две спальни, кухня и с/у.)

- Гараж на 2 а/м. Гостевая парковка.

- Хозблок-мастерская.

Участок

Площадь участка, соток: 56

Тип участка: парковый с лесными деревьями

Благоустройство участка: приватный лесной участок с ландшафтным дизайном, каскад прудов с рыбками, ручей, прогулочные дорожки и уличное освещение.

Статус земли: ИЖС

Коммуникации

Газ: есть (магистральный)

Э/э: есть (60 кВт)

Водопровод: индивид. скважина (глубина 150 м)

Канализация: централизованная

Интернет: есть (оптоволокно)

Охрана: есть