

22 000 000 руб. 228 176 \$ 209 812 €

Курс ЦБ РФ 19.10.24 \$ — 96.42 руб. € — 104.86 руб.



[Дом, Дубки СНТ Код: 559-312](#)

Код: 559-312

Особенности объекта

Новый одноэтажный коттедж современной архитектуры в дачном охраняемом поселке Дубки. Расположен в 2 км от МКАД в Новой Москве. Продуманная планировка, второй свет в гостиной. На участке растут взрослые дубы и береза, предусмотрена парковка на 5 машиномест. Рядом строится современный городской квартал со своей инфраструктурой. В 15 мин. ходьбы находится станция метро Мамыри (открытие 2026 г).

Расположение

Дубки СНТ (Газопровод)
Калужское шоссе, от МКАД по шоссе: 3 км,
всего: 5 км
Тип застройки: дачный поселок

Дом

Общая площадь строений: 174 м²

Год постройки дома: 2024

Количество уровней: 1

Спален: 3. **С/узлов:** 2. **Комнат всего:** 4.

Опции: терраса.

Материал стен: газоблоки Bonolit с утеплением снаружи 50 мм плотным базальтом и вент. фасадом
Облицовка стен: ригельный кирпич (искусственный камень) + декор из фиброцемента и плитки White Hills + планкен из сосны, покрытой маслом + приглушенная подсветка. Отделка террасы: подшивка свесов планкен сосны, отделка пола - террасная доска.
Кровля: мягкая (финская Katepal. Пластиковая водосточная система TN®/Docke®.)

Окна: стеклопакеты ПВХ (REHAU, двухкамерные с ламинацией под дизайн строения. Фурнитура SIEGENIA.)

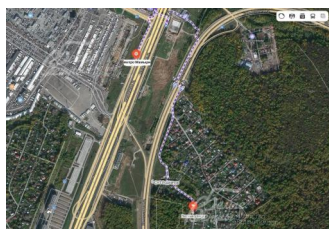
Стадия готовности: под отделку

1-ый этаж: тамбур 4.75 кв.м, холл и коридор 13 кв.м, бойлерная 5.36 кв.м, санузел 4.87 кв.м, постирочная 5.28 кв.м, спальня 20.92 кв.м, кабинет 18,88 кв.м, гостиная-столовая 45.47 кв.м, кухня 10.77 кв.м, мастер-спальня 20.47 кв.м с гардеробной 4.17 кв.м и санузлом 9.44 кв.м, открытая терраса 30.52 кв.м.

Описание внутренней отделки: комплектация включает в себя все основные элементы дома: фундамент, кровлю, стены и несущие перегородки, окна и двери, внешняя отделка дома, утепление кровли и стен.

Инженерное обеспечение: естественная вентиляция.

Дополнительная информация о доме: дом выполнен в современном архитектурном стиле. Фундамент - монолитная ж/б плита 300 мм. Высота



потолков - 3.65 м, второй свет - 5.2 м.

Участок

Площадь участка, соток: 6

Тип участка: с деревьями

Благоустройство участка: на участке растут 2 взрослых дуба и 1 береза. Выполнен правильный заглубленный дренаж участка, ливневый поверхностный мелко заглубленный дренаж. Планируются также - откатные ворота с механическим приводом (пролёт 4м), автоматическая калитка с подключением домофона, а так же периметральная подсветка и оснащенная парковка на 5 машиномест.

Статус земли: земли населенных пунктов, предоставленных для ведения личного подсобного хозяйства

Дополнительная информация об участке: ровный участок огорожен забором из заборных блоков - со стороны фасада, с других сторон - металлический планкен (штакетник металл).

Коммуникации

Э/э: есть (15 кВт)

Водопровод: индивид. скважина

Канализация: автономная (Топол-Эко 6)

Охрана: есть (КПП)

Описание инфраструктуры

Инфраструктура п.Газопровод, в 3 км Торговый комплекс Мега, Ашан, Икеа, ОБИ.