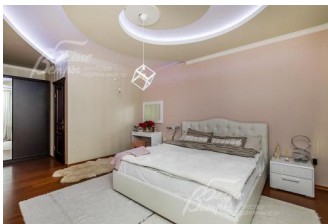


138 000 000 руб. 1 280 850 \$ 1 207 191 €

Курс ЦБ РФ 02.12.24 \$ — 107.74 руб. € — 114.32 руб.



[Дом, Дудкино Код: 212-615](#)

Код: 212-615

Особенности объекта

Дом под ключ со SPA зоной в 1 км от МКАД! Дом 479 кв.м меблирован на участке 15 соток в обжитом коттеджном поселке. Фасад выполнен из белого клинкерного кирпича. В доме 2 этажа и мансарда. Много спален. Есть квартира для персонала с отдельным ходом. На участке имеется отдельно стоящий гостевой дом с сауной, бассейном и жилой зоной. Есть беседка с зоной барбекю. На участке выполнено авторское архитектурное освещение, организованы дорожки, газоны. В пешей доступности метро Румянцево, ТЦ, магазины, рестораны. Удобный выезд на Киевское ш.

Расположение

Дудкино

Киевское шоссе, от МКАД по шоссе: 1 км, всего: 1 км

Калужское шоссе, от МКАД по шоссе: 1 км,

всего: 2 км

Тип застройки: обжитой к/п

Дом

Общая площадь строений: 479 м²

Год постройки дома: 2017

Количество уровней: 3

Спален: 5. **С/узлов:** 6. **Комнат всего:** 7.

Опции: бассейн; сауна; квартира для персонала; кабинет, лаундж зона на мансарде.

Материал стен: кирпич

Облицовка стен: белый клинкерный кирпич, крашенная декоративная штукатурка, искусственный камень

Кровля: металлочерепица

Окна: стеклопакеты ПВХ (REHAU, 3-камерные)

Стадия готовности: меблирован

1-ый этаж: прихожая с гардеробной, холл, кухня-столовая с кладовой, гостиная, санузел, подсобное помещение, зона для персонала с отдельным входом: прихожая, спальня, санузел.

2-ой этаж: мастер спальня с ванной комнатой, спальня с ванной комнатой, спальня, кабинет с выходом на балкон, санузел, подсобное помещение.

3-ий этаж: лаунж зона, гардеробная, санузел.

Описание внутренней отделки: внутренняя отделка и интерьер выполнены из дорогостоящих материалов.

На стенах поклеены обои, на мансарде - дерево, в санузлах - плитка до потолка. На полу паркет из массива австрийского дуба, керамогранит. Широкая лестница из массива дуба, перила и поручни также из массива. Потолки ГКЛ многоуровневые. Установлена вся сантехника. Все коммуникации разведены. Двери межкомнатные из массива дерева. Сауна выполнена из

африканского дуба Абаши.

Инженерное обеспечение: видеонаблюдение с удаленным доступом.

Дополнительные строения:

- Гостевой дом площадью 196 кв.м: 1 этаж: кухня-столовая с зоной барбекю, гостиная, SPA зона: бассейн, сауна, санузел, кладовая, бойлерная; 2 этаж: спальня, санузел.
- Беседка на монолитном фундаменте, отделана керамогранитом, с зоной барбекю.
- навес для авто.

Дополнительная информация о доме: фундамент ж/б монолитная лента, ж/б монолитные плиты перекрытия.

Участок

Площадь участка, соток: 15

Тип участка: с ландшафтом и деревьями

Благоустройство участка: участок зонирован на лаунж и барбекю зоны, высажены лиственные и плодовые деревья, кустарники, дуби и голубые ели, которым более 50 лет, разных сортов пионы. Площадка перед домом вымощена брусчаткой. Действующее авторское архитектурное и декоративное освещение участка.

Статус земли: земли населенных пунктов

Дополнительная информация об участке: участок правильной формы огорожен по периметру 3-метровым деревянным забором, вдоль которого высажены туи живой изгородью.

Коммуникации

Газ: есть (магистральный)

Э/э: есть (15 кВт)

Водопровод: индивид. скважина (более 100 м)

Канализация: централизованная

Интернет: есть (оптоволокно)

Охрана: есть (2 КПП, ЧОП)

Описание инфраструктуры

В поселке детская площадка, небольшой продуктовый магазин. Недалеко от поселка салон красоты. В 1,5 км метро Румянцево

Элементы положит. окружения

На территории имеются спортивная площадка с футбольным полем и детская игровая зона. Живописным местом для отдыха стал местный пруд. Улицы в темное время суток хорошо освещены.