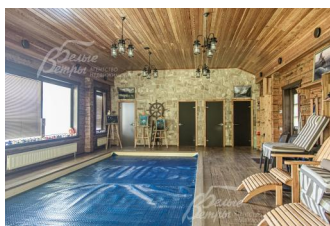


79 000 000 руб. 1 098 631 \$ 952 103 €

Курс ЦБ РФ 15.06.26 \$ — 71.91 руб. € — 82.97 руб.



## [Дом, Экодеревня КП Код: 758-601](#)

**Код: 758-601**

### Особенности объекта

Уникальное домовладение общей площадью 350 м<sup>2</sup> из рубленого оцилиндрованного бревна на прилесном благоустроенном участке 26 соток с собственным выходом в лес, в камерном коттеджном посёлке «Экодеревня» 40 км от МКАД по Калужскому или Киевскому шоссе. Привилегированный посёлок со всеми центральными коммуникациями с трех сторон окружен лесом. На участке основной дом с четырьмя спальнями, СПА-зоной с дровяной русской баней, здание с бассейном, сауной и купелью. На участке также гараж и навес на 4 авто, зона барбекю и большая теплица. Вблизи вся городская инфраструктура п.Шишкин лес и г.Апрелевка.

### Расположение

Экодеревня КП (Солнечный город микр.)  
**Калужское шоссе**, от МКАД по шоссе: 29 км, всего: 40 км  
**Киевское шоссе**, от МКАД по шоссе: 32 км, всего: 50 км  
**Тип застройки:** сформированный к/п

### Дом

**Общая площадь строений:** 350 м<sup>2</sup> (Основной дом 160 кв.м + Здание бассейна 110 кв.м + Хозяйственное строение 80 кв.м)

**Год постройки дома:** 2012

**Количество уровней:** 2

**Спален:** 4. **С/узлов:** 3. **Комнат всего:** 6.

**Опции:** бассейн; машиномест крытых: 6, в т.ч. в теплом гараже: 2; баня; купель.

**Материал стен:** Рубленое оцилиндрованное бревно диаметром 30 см

**Кровля:** мягкая

**Окна:** стеклопакеты деревянные (тройные)

**Стадия готовности:** меблирован

**1-ый этаж:** прихожая, санузел, гостиная, кухня-столовая, SPA-зона с дровяной русской баней, отделанной деревом Абаш и комнатой отдыха (выход к бассейну, всепогодной японской купели фурако и пруду).

**2-ой этаж:** 4 спальни, санузел. В мастер-спальне легко организовать свой санузел.

**Описание внутренней отделки:** выполнен дизайнерский ремонт с использованием натуральных материалов

**Инженерное обеспечение:** установлен газовый генератор с автоматическим включением на случай отключения электричества. Оборудовано видеонаблюдение, охранная система. Наличие помощника для комфортного быта.

**Дополнительные строения:** - Здание бассейна 110 м<sup>2</sup> построено из 300-летней сибирской лиственницы.

Внутри: плавательный бассейн (композитная литая чаша) известной торговой марки Franmer, 7.5×5.5м с мощным противотоком, сауна, купель.

- Хозяйственное строение 80 м<sup>2</sup>: спортзал, большая гардеробная, оборудованная кладовая-винный погреб, гараж
- Навес на 4 автомобиля
- Большая теплица на участке

## Участок

**Площадь участка, соток:** 26 (13 соток в собственности + 13 соток леса)

**Тип участка:** лесной с ландшафтом

**Благоустройство участка:** выполнен ландшафтный дизайн: зона отдыха и барбекю, дорожки, архитектурная подсветка, дренажная система. Множество декоративных кустарников и деревьев. Отдельная садовая зона с плодовыми деревьями и кустарниками и теплицей с автополивом 20×6 м.

**Статус земли:** ИЖС

**Дополнительная информация об участке:** большой плавательный пруд, площадью 150 кв.м с глубиной до 2.5 метров с системой водоочистки и компрессором. Участок с собственным выходом в лес.

## Коммуникации

**Газ:** есть (магистральный)

**Э/э:** есть (15 кВт)

**Водопровод:** центральный (дополнительно смонтирована скважина глубиной 80 м)

**Канализация:** централизованная

**Интернет:** есть

**Охрана:** есть

## Описание инфраструктуры

Камерный коттеджный поселок «Экодеревня» (мкр. Солнечный город, 40 км от МКАД по Калужскому или Киевскому шоссе). Привилегированный поселок с трех сторон окружен лесом. Все дома выполнены исключительно из дерева — атмосфера полного единения с природой. По соседству большой жилой, охраняемый коттеджный поселок Солнечный город. На территории поселка асфальтированные дороги с ливневой канализацией и яркое освещение, профессиональная охрана. Благоустроенная прогулочная зона с мощеными дорожками и уютными скамейками. На территории поселка: загородный клуб "Лачи" предлагает широкий спектр услуг: от комфортабельного гостиничного комплекса с необычными домиками-перевертышами до детского развлекательного комплекса "Корабль", луна-парка, веревочного парка и лазертага. Для любителей спорта - спортивные площадки, а для проведения мероприятий - шатры, бары и рестораны. Многофункциональном комплексе "NEШ спорт", где есть теннисный корт, фитнес-клуб и секции по футболу, баскетболу, каратэ и другим видам спорта. А для удобства автовладельцев на въезде работает автосервис. Всего в полутора километрах находится экоферма "Костин Двор", где можно полюбоваться на мини-лошадей. А в соседнем поселке "Шишкин Лес", до которого всего 15 минут езды, доступна вся городская инфраструктура: детский сад и школа, поликлиника, супермаркеты, рестораны, банки, аптеки, Детская Художественная школа "Бабенская Игрушка", Михайлово-Ярцевская детская школа искусств, Церковь собора Новомучеников Подольских, конный клуб Элитар. В 20 минутах езды расположен город Апрелевка с развитой инфраструктурой и Красная Пахра, предлагающие еще больше возможностей для комфортной жизни.