

142 000 000 руб. 1 880 115 \$ 1 608 471 €

Курс ЦБ РФ 27.04.26 \$ — 75.53 руб. € — 88.28 руб.

[Дом, Елизарово Парк КП Код: 424-106](#)

Код: 424-106

Особенности объекта

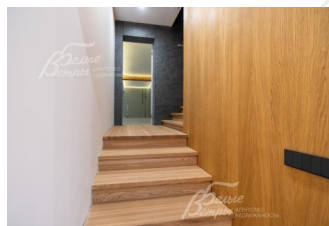
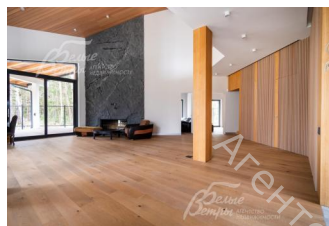
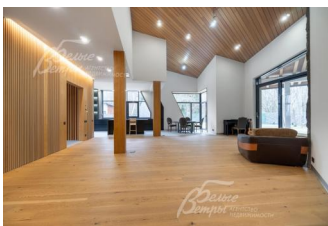
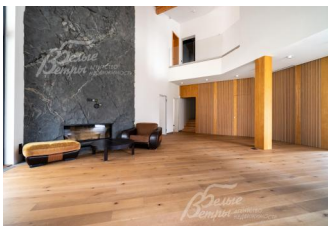
Оперативно организуем показ день в день, в течение нескольких часов! Новый дизайнерский дом площадью с выразительной архитектурой в духе современного шале, с панорамными окнами, высокими потолками, вторым светом и балконами с видом на лес. В доме есть спа-зона с бассейном и сауной, гостиная с огромным камином, суперсовременная кухня, 5 спален. Эффектное остекление создаёт ощущение открытого пространства и связи с лесом. Выполнена стильная отделка с преобладанием натуральных материалов. Дом стоит на прилесном участке, с ландшафтом, в строго охраняемом коттеджном посёлке с центральными коммуникациями, в удобной близости рядом - большой Елизаровский пруд.

Расположение

Елизарово Парк КП (Каменка)
Киевское шоссе, от МКАД по шоссе: 21 км,
всего: 28 км
Тип застройки: обжитой к/п

Дом

Общая площадь строений: 543 м² (499 кв.м - основной дом, 44 кв.м - гостевой дом)
Год постройки дома: 2024 (коробка построена в 2018 году)
Количество уровней: 2
Спален: 5. **С/узлов полных:** 3. **С/узлов неполных:** 1.
Комнат всего: 7.
Опции: бассейн; машиномест крытых: 2, в т.ч. в теплом гараже: 2; сауна; квартира для персонала; терраса; камин; холодный подвал; авторский архитектурный проект; 2хсветная гостиная; в бассейне - спортивный противоток, Центральная приточно-вытяжная вентиляция..
Материал стен: газобетон
Кровля: мягкая (GAF, Camelot 2, производство США; теплоизоляция - негорючие гидрофобизированные плиты из минеральной ваты 10см (2×5 см) (Изолайт, Isoroc-L, производство Россия); гидро- и пароизоляция (Delta Reflex, производство Германия)
Окна: стеклопакеты алюминиевые (двухкамерные, панорамные, установлены раздвижные системы из теплого алюминия графитового цвета; часть окон выполнена из ПВХ; в кровле установлены 5 мансардных окон (Velux)
Стадия готовности: меблирован
1-ый этаж: крыльцо, прихожая 9 кв.м с гардеробной 9 кв.м и гостевым санузлом 5 кв.м, лестничный холл 13 кв.м, кухня-столовая-гостиная 87 кв.м с выходом на террасу с видом на лес 50 кв.м, спальня 15 кв.м, кабинет 14 кв.м, постирочная 9 кв.м, котельная 9,5 кв.м, гараж 33,5 кв.м; спа-зона: зона бассейна 53 кв.м, сауна 8



кабинет 14 кв.м, постирочная 9 кв.м, котельная 9,5 кв.м, гараж 33,5 кв.м; спа-зона: зона бассейна 53 кв.м, сауна 8

кв.м, санузел 1,5 кв.м

2-ой этаж: холл 17 кв.м с выходом на балкон, мастер-спальня 24,5 кв.м с гардеробной 7 кв.м, санузлом с ванной 14 кв.м и выходом на балкон, спальня 21,5 кв.м, спальня 22,5 кв.м с гардеробной, спальня 17 кв.м с выходом на балкон, санузел с ванной 8 кв.м

Описание внутренней отделки: отделка дома выполнена в минималистичном стиле с элементами сканди и шале и с акцентом на натуральные материалы: доминирует дерево, большая площадь остекления и продуманный контраст светлых и тёмных поверхностей. Основные цвета: тёплые светлые тона для стен, отделка из натурального дуба на полу и потолке, выразительные графитовые и чёрные акценты в оконных рамах, кухонной зоне, сантехнике и каминном портале. Панорамные окна и нестандартные треугольные проёмы создают ощущение открытого пространства и связи с лесом. Гостиную украшает камин, обрамлённый фактурным каменным порталом на всю высоту помещения. В отделке пола преобладает инженерная доска из дуба с высоким плинтусом. На полу в зонах прихожей, кухни и в некоторых санузлах – серый керамогранит «под камень» с ровной матовой поверхностью. На террасе – террасная доска из лиственницы. Потолки в гостиной-столовой – доска экстра-класса из лиственницы, в остальных помещениях – ГКЛ. Установлены межкомнатные двери высотой 2,3 м скрытого монтажа, отделанные шпоном дуба (фурнитура Morelli, AAB). Лестница, отделанная деревом в тон пола. Лестничный пролёт на втором этаже – со стеклянным ограждением, создающим воздушный эффект. Над лестницей и в холле второго этажа – деревянные балки и наклонный потолок с разноуровневой подсветкой. В бассейне: спортивный протivotок в бассейне, система очистки – ультрафиолет, затянута американской пленкой (технология литья чаши – несъемная опалубка), гидромассаж, водопад (лежит под бассейном), нескользкое плиточное покрытие под камень по периметру чаши. .

Инженерное обеспечение: Мастер-выключатель. Электрика ABB, тёплые полы – под плиткой в санузлах, прихожей и на кухне, а также низкотемпературный подогрев пола на 1-м этаже под инженерной доской. Также обогрев обеспечивается конвекторами с принудительной вентиляцией. Трубы отопления и водоснабжения – Rehau (Германия). Система отопления включает два котла Buderus Logano G234WS (на 44 кВт каждый), работающих в каскаде. Обвязка выполнена из меди, установлены насосные группы Grundfos. Резервный электрический котёл. Горячее водоснабжение обеспечено бойлером косвенного нагрева Buderus объёмом 300 л. Вода проходит грубую и тонкую очистку через систему «Барьер». Организована подготовка к монтажу приточно-вытяжной вентиляции: выполнена полная разводка, установлены чиллер и увлажнитель, для завершения системы требуется докупить рекуператор. Дом оснащён системой видеонаблюдения (полная разводка по помещениям) и охранной системой «Гольфстрим»

Мебель, оборудование: Кухонный гарнитур графитового цвета со столешницей из кварцевого агломерата (?). Над рабочей поверхностью – впечатляющий оконный проем. Большой остров (длиной 2,4м) с полубарным столом. Встроенная техника премиум-класса компании Asko: посудомоечная машина, винный шкаф, духовой шкаф, микроволновая печь, индукционная варочная поверхность. В санузлах – сантехника брендов TECTE и Hansgrohe, преимущественно в чёрном матовом исполнении (настольные смесители у раковин, душевые стойки и лейки, встроенные смесители в душевых и у ванны).

Дополнительные строения: гостевой дом 44 кв.м, в стиле основного дома

Дополнительная информация о доме: фундамент – монолитная железобетонная плита, межэтажные перекрытия – железобетонные монолитные толщиной 25 см. Высота потолков на 1-м этаже – от 4,2 м (второй свет – 7,4 м), на 2-м этаже – скатные потолки высотой от 2,85м до 4м (до балок) и до 6,5м (в коньке)

Участок

Площадь участка, соток: 15

Тип участка: с деревьями

Благоустройство участка: на участке выполнен профессиональный ландшафтный дизайн: идеальные газоны сочетаются с плиточными дорожками чёткой геометрии — они образуют стильный рисунок, визуально расширяют пространство и ведут ко всем зонам, основному и гостевому дому. В глубине — приватная зона отдыха с авторским оформлением: установлены габионы из камня и стекла, встроенные скамейки и круглый декоративный элемент. Сад плавно переходит в окружающий лес — создаётся ощущение жизни на опушке леса в собственном парке. На участке и вокруг дома выполнен дренаж

Статус земли: земли поселений (земли населённых пунктов), ВРИ для объектов жилой застройки

Дополнительная информация об участке: прилесный угловой участок с ровным рельефом находится на границе коттеджного посёлка в тихой приватной живописной зоне. Территория ограждена стильным забором в современном стиле: габионы с камнем и декоративным стеклом гармонично вписываются в ландшафт и подчёркивают статусность участка. Прозрачные секции не нарушают визуальную целостность — они акцентируют глубину участка и зелень леса за его пределами. Въездная группа и калитка выдержаны в единой эстетике с домом и ландшафтом, создавая ощущение закрытого элитного пространства. На участке есть калитка в лес

Коммуникации

Газ: есть (Мосгаз)

Э/э: есть (60 кВт, трехфазное)

Водопровод: центральный (ВЗУ на поселок с водоподготовкой)

Канализация: централизованная (КНС на поселок)

Телефон: возможно подключение

Интернет: есть (оптоволокно)

Охрана: есть (строго охраняемый КПП, видео-наблюдение (полная разводка по помещениям) в доме, охранная система «Гольфстрим».)

Описание инфраструктуры

На территории поселка предусмотрена зона отдыха и небольшой парк возле пруда. В шаговой доступности зарыбленный пруд площадью около 20 га и рекреационный комплекс с рыболовным клубом. Инфраструктура п. Первомайское. На расстоянии 5-15 минут на автомобиле: супермаркеты, школы и образовательные центры, несколько детских садов, МФЦ, кинотеатры, студия йоги, теннисная академия, несколько спортивно-конных клубов и спортивных центров.