

Снят с реализации

Курс ЦБ РФ 08.12.25 \$ — 76.09 руб. € — 88.70 руб.

[Дом, Есенино КП Код: 456-609](#)

Код: 456-609

Особенности объекта

Коттедж 432 кв.м, построенный из современных материалов по финской технологии, на прилесном благоустроенном участке 14 соток в охраняемом коттеджном поселке Есенино со всеми центральными коммуникациями. Идеальное сочетание современного дизайна, продуманной планировки и единения с природой: в доме 5 спален, одна из которых на первом этаже со своим санузлом и гардеробной, просторная гостиная-кухня-столовая в едином пространстве, с панорамными окнами с видом на лес и выходом на террасу. Дом полностью готов к комфортному проживанию - меблирован и оборудован необходимой современной техникой. К дому примыкает гараж на 2 м/м, также организована гостевая парковка.

Расположение

Есенино КП (Марьино)

Киевское шоссе, от МКАД по шоссе: 7 км, всего: 16 км

Калужское шоссе, от МКАД по шоссе: 12 км, всего: 15 км

Тип застройки: сформированный к/п

Дом

Общая площадь строений: 432 м²

Количество уровней: 2

Спален: 5. **С/узлов полных:** 3. **С/узлов неполных:** 1.

Комнат всего: 6.

Опции: машиномест крытых: 2, в т.ч. в теплом гараже: 2; терраса.

Материал стен: финская технология

Облицовка стен: штукатурка

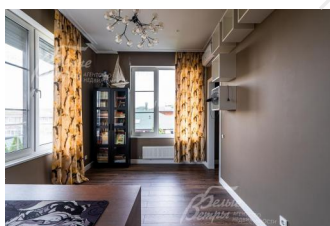
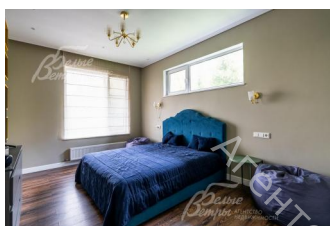
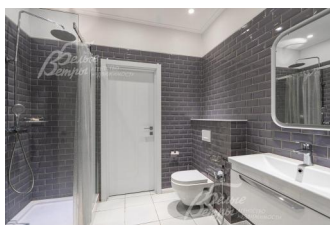
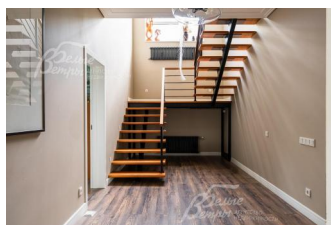
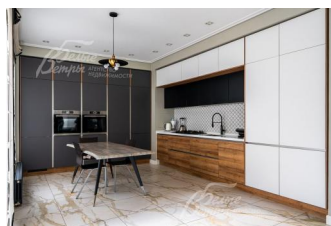
Окна: стеклопакеты ПВХ (панорамные)

Стадия готовности: меблирован

1-ый этаж: просторный холл, гостевой санузел, постирочная с зоной хранения, большая и светлая кухня-столовая и зона гостиной одним пространством с панорамными окнами, с красивым видом на лес и выходом на террасу, гостевая спальня со своей гардеробной и санузлом, гараж на 2 автомобиля, котельная

2-ой этаж: холл с выходом на эксплуатацию кровлю, мастер-спальня со своим санузлом и гардеробной, детская спальня со своим санузлом и гардеробной, гостевая спальня, просторный кабинет

Описание внутренней отделки: выполнена дизайнерская отделка с использованием современных качественных материалов. Полы первого этажа в кухне-гостиной и во всех санузлах: итальянская плитка с водяным подогревом, полы 2-го этажа — паркетная доска. Потолки подвесные со встроенным освещением. Стены окрашены. Итальянская сантехника фирмы



Инженерное обеспечение: установлен газовый котел Wiessmann, оборудована система водоочистки, кондиционеры во всех комнатах, система встроенного пылесоса.

Мебель, оборудование: Дом полностью меблирован. Кухня со столешницей из натурального мрамора, укомплектована техникой NEFF (варочная поверхность, посудомоечная машина, духовой шкаф), холодильник Liebherr, микроволновая печь, стиральная и сушильная машины - BOSCH.

Дополнительная информация о доме: Дом построен по финской технологии фирмой IDEA DOM

Участок

Площадь участка, соток: 14

Тип участка: прилесной с высаженными деревьями

Благоустройство участка: красивый участок правильной формы примыкает к лесу, застелен газоном, по всему участку сделан дренаж с выводом в центральную ливневку, смонтировано уличное освещение, сделаны дорожки, отмостки и гостевые парковки. Высажены декоративные деревья и цветущие кустарники.

Коммуникации

Газ: есть (магистральный)

Э/э: есть (15 кВт)

Водопровод: центральный

Канализация: централизованная

Охрана: есть (КПП)

Описание инфраструктуры

На территории поселка детская, спортивная площадки, на въезде большая гостевая парковка. Охраняемый поселок, въезд через КПП. Собственная служба эксплуатации. Коттеджный поселок «Есенино» оснащен всеми центральными коммуникациями: газоснабжением, водоснабжением, канализацией и электричеством. Внутренние дороги поселка асфальтированы и оборудованы уличным освещением. В шаговой доступности городская инфраструктура пос.Марьино: 2 школы, детский сад, магазины и другое. Рядом пруд, по границе поселка - лес.