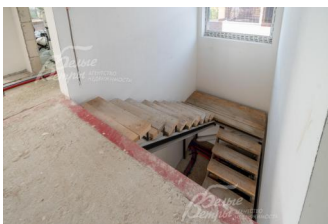
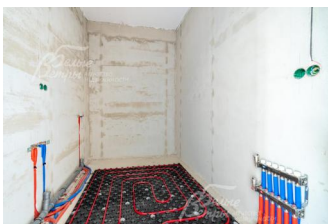
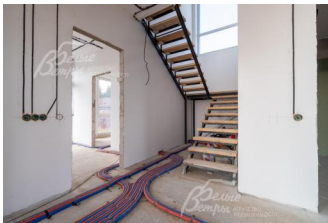


29 900 000 руб. 345 417 \$ 317 635 €

Курс ЦБ РФ 09.08.24 \$ — 86.56 руб. € — 94.13 руб.



[Дом, Фаворит КП Код: 464-112](#)

Код: 464-112

Особенности объекта

Новый современный дом в стиле хай-тек в охраняемом коттеджном поселке Фаворит. Большая площадь остекления, выполнена отделка white box. Функциональная планировка: 2 этажа, 4 спальни, кухня-гостиная с выходом на террасу. 3 санузла. гардеробные. Удачное расположение участка в поселке. Отличный природный фактор - коттеджный поселок в окружении леса. Все центральные коммуникации. Готов полный дизайн-проект с ведомостью материалов и мебели. При желании клиента, можно довести объекта под ключ или с меблировкой, в соответствии с дизайн-проектом.

Расположение

Фаворит КП (Долгино дер.)

Киевское шоссе, от МКАД по шоссе: 38 км, всего: 42 км

Тип застройки: формирующийся к/п

Дом

Общая площадь строений: 255 м²

Год постройки дома: 2024

Количество уровней: 2

Спален: 4. **С/узлов:** 3. **Комнат всего:** 5.

Опции: терраса; зарядка для 2-х электромобилей.

Материал стен: газобетонные блоки YTONG 400 мм, плотность D500, внутренние стены 300 мм, без утеплителя. Перегородки межкомнатные - газобетон 100 мм.

Облицовка стен: Фасады дома - HPL-панели, цвет Орех Лион, на алюминиевой подсистеме, с наружным светодиодным освещением. Фасадные HPL-панели - это материал будущего, обладающий рядом бесспорных преимуществ - повышенная прочность и стойкость к механическим повреждениям, минимальное поглощение влаги (величина водопоглощения материала по массе не превышает 1-го процента), устойчивость к агрессивным средам и органическим растворителям, что упрощает очистку панелей, за ними легко ухаживать, высокая плотность, препятствующая попаданию грязи и даже краски в структуру материала, а также развитию внутри панелей микроорганизмов, не выгорают на солнце и не выделяют в окружающую среду вредные вещества. Отделка цоколя и терраса выполнена из керамогранита KERAMA MARAZZI

Окна: стеклопакеты ПВХ (панорамные, Rehau Intelio, энергосберегающее мультифункциональное стекло (с напылением), установлен замок от непреднамеренного

открытия ребенком)

Стадия готовности: под чистовую отделку (Готов полный дизайн-проект с ведомостью материалов и мебели. При желании клиента, можно довести объекта под ключ или с меблировкой, в соответствии с дизайн-проектом.)

1-ый этаж: тамбур 8,4 кв.м, котельная 9,3 кв.м, холл 8,1 кв.м, санузел 5,9 кв.м, кабинет 14,5 кв.м, кухня-столовая 51 кв.м, лестница 6 кв.м, терраса 22,2 кв.м.

2-ой этаж: холл 10,9 кв.м, спальня 14,5 кв.м с санузлом 5.8 кв.м, гардеробной и балконом, спальня 10,5 кв.м, детская 22,7 кв.м с гардеробной 4,3 кв.м, гардеробная 4,3 кв.м, санузел.

Описание внутренней отделки: отделка white box - стены оштукатурены, зашпаклёваны и идеально выровнены (штукатурка Knauf Rotband, полимерная шпаклевка Knauf), разведены теплые полы, разведены трубы отопления (конечные устройства - радиаторы, будут установлены). Разведены канализация и водопровод до точек подключения.

Инженерное обеспечение: в доме установлены газовый котел VaXi LUNA 3 мощностью 31 кВт, бойлеры косвенного нагрева STOUT на 200 литров. Естественная вентиляция, можно установить приточно-вытяжную вентиляцию с рекуперацией, увлажнением и кондиционированием.

Дополнительная информация о доме: дом выполнен в архитектурном стиле скандинавский минимализм. На ленточном фундаменте сверху фундаментная плита из бетона В35, цоколь перекрыт монолитной плитой с утеплением, что максимально надежно и энергоэффективно. Железобетонные плиты перекрытия. Высота потолков 3.1 м.

Участок

Площадь участка, соток: 9.3

Тип участка: с деревьями и ландшафтом

Благоустройство участка: на участке растут туи, канадский клен. Есть газон. Дорожки выполнены из тротуарной брусчатки толщиной 6 см, в стилистике дома, графитового цвета Park Prime. Проектом предусмотрено устройство бассейна на территории, в дальнем углу участка. 2 парковочных места с возможностью зарядки автомобилей (подведен кабель).

Статус земли: земли населенных пунктов для индивидуального жилищного строительства

Дополнительная информация об участке: ровный участок находится в лучшем месте посёлка на центральном круге и будет огорожен забором по периметру с откатными воротами (до осени 2024).

Коммуникации

Газ: есть (магистральный)

Э/э: есть (20 кВт)

Водопровод: центральный

Канализация: централизованная

Интернет: есть

Охрана: есть (круглосуточная профессиональная охрана, пропускной режим, патрулирование в дневное и ночное время)

Описание инфраструктуры

Группы временного пребывания ребенка (отдельное здание), магазин, врачебный кабинет, спортивные и детские площадки, кафе, пляж, зона барбекю.