

Снят с реализации

Курс ЦБ РФ 18.12.25 \$ — 80.38 руб. € — 94.15 руб.

Дом, Филатов Луг к/п Код: 168-814

Код: 168-814

Особенности объекта

Дом под ключ в камерном обжитом поселке, в окружении леса, между Калужским и Киевским шоссе. На участке множество лесных и плодовых деревьев, участок имеет выход в лес. Просторная оборудованная крытая беседка (с водой, плитой и мангалом). В доме 5 спален, гараж, мастерская, полноценный 3-й этаж с большим бильярдным столом. Недалеко до строящейся станции метро.

Расположение

Филатов Луг к/п (Зименки)

Калужское шоссе, от МКАД по шоссе: 5 км, всего: 11 км

Киевское шоссе, от МКАД по шоссе: 6 км, всего: 11 км

Тип застройки: обжитой к/п

Дом

Общая площадь строений: 338 м²

Год постройки дома: 2003

Количество уровней: 4

Спален: 5. **С/узлов:** 2. **Комнат всего:** 10.

Опции: машиномест крытых: 3, в т.ч. в теплом гараже: 1; сауна; терраса; камин; холодный подвал.

Материал стен: кирпич

Облицовка стен: красный облицовочный

Крыша: мягкая

Окна: стеклопакеты ПВХ (2х-камерные белые с раскладкой)

Стадия готовности: меблирован

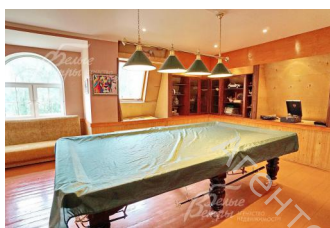
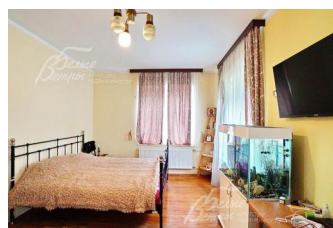
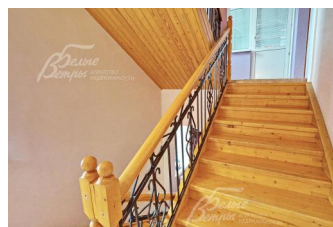
Цоколь: холл 14 кв.м, гараж 32 кв.м, коридор 2 кв.м, комната отдыха 5 кв.м, парная 5.7 кв.м с дровяной печью, душевая 1.6 кв.м, мастерская 10 кв.м, котельная 9.6 кв.м;

1-ый этаж: тамбур 2 кв.м, коридор 14 кв.м, холл 9.5 кв.м, гостиная 27 кв.м с камином и выходом на балкон 4 кв.м, кухня-столовая 21 кв.м, кабинет 11 кв.м, с/у (1/2) 3 кв.м;

2-ой этаж: коридор 14 кв.м, спальня 11 кв.м, холл 9 кв.м, спальня 13 кв.м с выходом на балкон 4 кв.м, спальня 13.6 кв.м, гл.спальня 21 кв.м, с/у 3.4 кв.м с ванной;

3-ий этаж: коридор 4 кв.м, бильярдная 67 кв.м, кабинет-библиотека 12 кв.м

Описание внутренней отделки: в отделке стен использованы обои и покраска, в санузлах ПВХ панели, в зоне отдыха и парной - вагонка; полы отделаны плиткой с подогревом в зоне кухни, холла 1-го этажа; в гостиной и спальнях - ламинат, в остальных помещениях половая доска, весь цоколь отделан плиткой; лестничный марш бетонный (с цоколя на 1 этаж), деревянный на остальных этажах; потолки



подвесные; вся сантехника установлена; все коммуникации разведены; радиаторы стальные Kermi;

межкомнатные двери из массива сосны, подоконники ПВХ;

Инженерное обеспечение: газовый котел De Dietrich 60 кВт., + резервный электродвигатель. Бойлер косвенного нагрева 200 л. Многоступенчатая система очистки воды, вентиляция естественно приточная. Установлена сигнализация, есть датчики движения;

Мебель, оборудование: дом полностью меблирован

Дополнительные строения: - навес на 2 авто металлокаркас (с соседом на двоих);

- беседка 20 кв.м кирпично-металлическая с мангалом и подведенной водой;

- детская площадка;

- теплица;

- гостевая стоянка перед домом на 3 авто;

Дополнительная информация о доме: фундамент ж/б ФБС блоки, межэтажные перекрытия ж/б плиты; архитектурный стиль классический;

Участок

Площадь участка, соток: 16 (10 сот собственность + 5,85 сот аренда)

Тип участка: с лесными деревьями

Благоустройство участка: на участке растут: березы 6 шт, яблони 4 шт, вишня 3 шт, черешня 1 шт, слива 2 шт, груша 1 шт. Так же каштан 1 шт, клен 2 шт. кусты сирени 4 шт. Большое количество ягодных кустарников смородины и крыжовника. Разбит огород и теплица. Сделаны дорожки и посажен газон.

Статус земли: 10 сот - земли населенных пунктов для садоводства; 5,85 сот - земли населенных пунктов для садоводства. Форма собственности - собственность публично-правовых образований;

Дополнительная информация об участке: участок ровный прямоугольной формы расположен крайним в поселке и имеет собственный выход в лес; спереди и справа деревянный забор на каменных столбах с цоколем, слева с соседом только цоколь под забор, сзади металлический на металлических столбах с калиткой;

Коммуникации

Газ: есть

Э/э: есть (15 кВт, 380 В)

Водопровод: индивид. скважина

Канализация: автономная (септик выкачной)

Интернет: есть (оптоволокно)

Охрана: есть (КПП на въезде со сторожем)

Описание инфраструктуры

В пешей доступности м. Филатов Луг, а так же ЖК Филатов Луг со всей необходимой инфраструктурой (школы и детские сады, магазины, аптеки, фитнес центр)

Элементы позитив. окружения

Лес