

Снят с реализации

Курс ЦБ РФ 01.03.24 \$ — 90.84 руб. € — 98.54 руб.

[Дом, Филатовские Резиденции КП Код: 728-702](#)

Код: 728-702

Особенности объекта

Свой дом в Москве в 5 минутах от Метро! Новый коттедж 182 кв.м под ключ на участке 5 соток в клубном поселке Филатовские Резиденции в едином архитектурном стиле. Современная отделка под ключ. Установлена кухня со встроенной техникой, оборудованы санузлы. Все коммуникации подключены (магистральный газ, электричество, вода, канализация). большая кухня гостиная, 4 спальни, 3 санузла, гардеробная. Участок с ландшафтным дизайном, высажены растения, газон, организованы дорожки, освещение, площадка для 2 авто. Дом построен. Идут отделочные работы. Готовность под ключ - март 2024 г. Рядом развитая инфраструктура, станция метро Филатов луг. ИЖС, Московская прописка. Представлена визуализация отделки под ключ.

Расположение

Филатовские Резиденции КП (Филатов Луг)
Калужское шоссе, от МКАД по шоссе: 7 км,
всего: 12 км

Киевское шоссе, от МКАД по шоссе: 6 км, всего: 12 км
Тип застройки: формирующийся к/п

Дом

Общая площадь строений: 182 м²

Год постройки дома: 2023

Количество уровней: 2

Спален: 4. **С/узлов:** 3. **Комнат всего:** 5.

Опции: терраса; камин; место хранения на мансарде, панорамное остекление.

Материал стен: полистиролбетонные пазогребневые панели (вспененный теплый бетон - энергосберегающие панели) - новейшая технология строительства

Облицовка стен: штукатурка

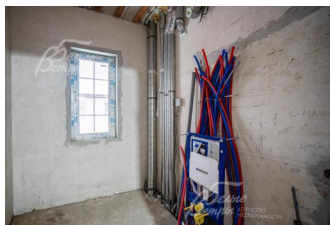
Кровля: металлочерепица (матовая)

Окна: стеклопакеты ПВХ (2-х камерные, армированные профили, противовзломная фурнитура, энергоэффективное стекло в профилях, класс защиты остекления на 1 этаже а2, противоударная пленка. Стеклопакеты с заполнением аргоном.))

Стадия готовности: под ключ (Дом построен. Идут отделочные работы. Готовность под ключ - март 2024 г.)

1-ый этаж: прихожая 7.8 кв.м, гардероб 7.2 кв.м, кабинет 11.3 кв.м, объединённая зона кухни-гостиной 33.5 кв.м, столовая 15.6 кв.м с камином, санузел 3.9 кв.м, тех. помещение 4.6 кв.м, кладовая.

2-ой этаж: мастер-спальня 20.1 кв.м с гардеробом 6



кв.м и санузелом 6.6 кв.м, спальня 16.8 кв.м, спальня 14.2 кв.м, санузел 5.7 кв.м, холл 5.8 кв.м.

Описание внутренней отделки: дизайнерская отделка под ключ.

Инженерное обеспечение: котельная выполнена под ключ, установлен газовый котел, разведено отопление.

Мебель, оборудование: встроенная кухня с техникой. Полностью оборудованные санузлы. Дополнительно возможна меблировка дома по проекту архитектора со скидками согласно визуализации.

Дополнительная информация о доме: фундамент свайно-ростверковый, углублен на 2,8 м.

Участок

Площадь участка, соток: 5.34

Тип участка: полевой

Благоустройство участка: благоустроенный участок с зоной барбекю, газоном, высажено 3 туи и 5-6 кустарников. Есть парковка на 2 машиноместа.

Статус земли: земли населенных пунктов, ИЖС, Москва

Коммуникации

Газ: есть (магистральный)

Э/э: есть (15 кВт)

Водопровод: индивид. скважина

Канализация: автономная (септик Топаз)

Интернет: есть (оптоволокно)

Охрана: есть (видеонаблюдение, автоматические ворота)

Описание инфраструктуры

В пешей доступности м. Филатов Луг, а так же ЖК Филатов Луг со всей необходимой инфраструктурой (школы и детские сады, магазины, аптеки, фитнес центр)

Элементы положит. окружения

лесной массив прилегает к поселку. метро Филатов Луг в шаговой доступности.