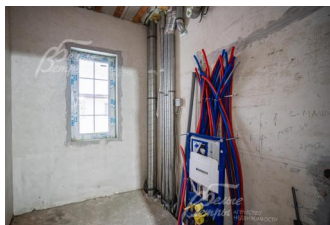


47 000 000 руб. 512 100 \$ 479 460 €

Курс ЦБ РФ 28.04.24 \$ — 91.78 руб. € — 98.03 руб.



## [Дом, Филатовские Резиденции КП Код: 728-704](#)

**Код: 728-704**

### Особенности объекта

Последний шанс купить дом в этом поселке!

Дом в пешей доступности от метро Филатов Луг! Новый дом под ключ площадью 182 кв.м на участке 6 соток в камерном клубном поселке Филатовские Резиденции. Все коммуникации в доме (газ, электричество, вода, канализация). Современный ремонт по проекту архитектора. Хорошая планировка: большая кухня - гостиная с камином, 4 спальни, одна из которых на 1 этаже, 3 санузла, вспомогательные помещения. Обустроенный участок с насаждениями, дорожками, освещением и парковкой для 2 авто. Дом построен. Идут отделочные работы. Готовность под ключ - май 2024 г. Рядом вся развитая инфраструктура. ИЖС, Московская прописка. Представлена визуализация отделки под ключ.

### Расположение

Филатовские Резиденции КП (Филатов Луг)  
**Калужское шоссе**, от МКАД по шоссе: 7 км, всего: 12 км

**Киевское шоссе**, от МКАД по шоссе: 6 км, всего: 12 км  
**Тип застройки:** формирующийся к/п

### Дом

**Общая площадь строений:** 182 м<sup>2</sup>

**Год постройки дома:** 2023

**Количество уровней:** 2

**Спален:** 4. **С/узлов:** 3. **Комнат всего:** 5.

**Опции:** терраса; камин; место хранения на мансарде, панорамное остекление..

**Материал стен:** полистиролбетонные пазогребневые панели (вспененный теплый бетон - энергосберегающие панели) - новейшая технология строительства

**Облицовка стен:** штукатурка

**Кровля:** металлочерепица (матовая)

**Окна:** стеклопакеты ПВХ (2-х камерные, армированные профили, противовзломная фурнитура, энергоэффективное стекло в профилях, класс защиты остекления на 1 этаже а2, противоударная пленка. Стеклопакеты с заполнением аргоном.)

**Стадия готовности:** под ключ (Дом построен. Готовность под ключ - май 2024 г.)

**1-ый этаж:** прихожая 7.8 кв.м, гардероб 7.2 кв.м, кабинет 11.3 кв.м, объединённая зона кухни-гостиной 33.5 кв.м, столовая 15.6 кв.м с камином, санузел 3.9 кв.м, тех. помещение 4.6 кв.м, кладовая.

**2-ой этаж:** мастер-спальня 20.1 кв.м с гардеробом 6 кв.м и санузлом 6.6 кв.м, спальня 16.8 кв.м, спальня

14.2 кв.м, санузел 5.7 кв.м, холл 5.8 кв.м.

**Описание внутренней отделки:** дизайнерская отделка под ключ

**Инженерное обеспечение:** котельная выполнена под ключ, установлен газовый котел, разведено отопление.

**Мебель, оборудование:** встроенная кухня. Полностью оборудованные санузлы. Дополнительно возможна меблировка дома по проекту архитектора со скидками согласно визуализации.

**Дополнительная информация о доме:** фундамент свайно-ростверковый, углублен на 2,8 м.

## Участок

**Площадь участка, соток:** 6

**Тип участка:** полевой

**Благоустройство участка:** благоустроенный участок с зоной барбекю, газоном, высажено 3 туи и 5-6 кустарников. Есть парковка на 2 машиноместа.

**Статус земли:** земли населенных пунктов, ИЖС, Москва

## Коммуникации

**Газ:** есть (магистральный)

**Э/э:** есть (15 кВт)

**Водопровод:** индивид. скважина

**Канализация:** автономная (септик Топаз)

**Интернет:** есть (оптоволокно)

**Охрана:** есть (видеонаблюдение, автоматические ворота)

## Описание инфраструктуры

В пешей доступности м. Филатов Луг, а так же ЖК Филатов Луг со всей необходимой инфраструктурой (школы и детские сады, магазины, аптеки, фитнес центр)

## Элементы положит. окружения

лесной массив прилегает к поселку. метро Филатов Луг в шаговой доступности.