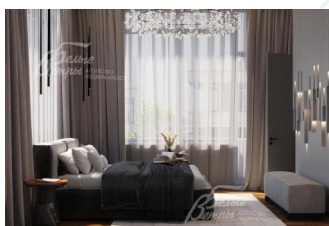
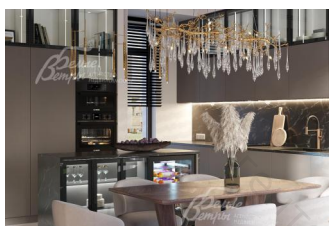
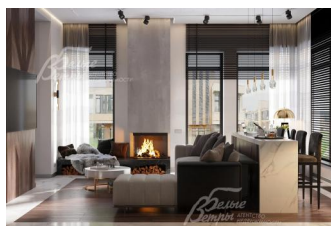


68 000 000 руб. 1 193 632 \$ 1 155 078 €

Курс ЦБ РФ 25.05.22 \$ — 56.97 руб. € — 58.87 руб.



[Дом, Фортопс КП Код: 534-807](#)

Код: 534-807

Особенности объекта

Абсолютно новый дом в коттеджном поселке единого стиля со всеми центральными коммуникациями. Современная архитектура дома: большая площадь остекления, эксплуатируемая кровля 155 кв.м. с живописным видом. Дизайнерская отделка в стиле современный модерн. Полная готовность отделки - март 2022. Хорошая транспортная доступность. В 800 м детский сад. В пешей доступности спортивный парк "Красная Пахра" с роллердромом, велодорожками, тренажерами, спортивными и детскими площадками, футбольным полем, катком и открытой сценой. В 5 км. г. Троицк. Московская прописка, ИЖС.

Расположение

Фортопс КП (Былово)

Калужское шоссе, от МКАД по шоссе: 24 км, всего: 26 км

Тип застройки: обжитой к/п

Дом

Общая площадь строений: 281 м²

Количество уровней: 2

Спален: 5. **С/узлов полных:** 4. **С/узлов неполных:** 1.

Комнат всего: 7.

Опции: терраса; камин.

Материал стен: красный поризованный кирпич + утеплитель Rockwool 50 мм, толщина стены 50 см

Облицовка стен: искусственный травертин, керамогранит панели 1,5х2 метра, лиственница

Окна: стеклопакеты ПВХ (двухкамерные Kaleva с ламинацией под дерево, остекление в пол;)

Стадия готовности: под ключ (отделка закончится в марте 2022)

1-ый этаж: тамбур 7 кв.м, прихожая 5 кв.м, холл 10 кв.м, зона гостиной 31 кв.м с выходом на террасу, зона кухни-столовой 21 кв.м с выходом на террасу, кабинет-библиотека 20 кв.м, гостевая спальня 12 кв.м, санузел-постирочная 6 кв.м с душевой, кладовая 3 кв.м, пространство под лестницей 7 кв.м, общий санузел (1/2) 4 кв.м, котельная 7 кв.м с отдельным входом.

2-ой этаж: холл 24 кв.м, спальня 20 кв.м с гардеробной 4 кв.м, спальня 19 кв.м с гардеробной 5 кв.м с выходом на балкон, общий санузел 9 кв.м (душ и ванная), мастер-спальня 23 кв.м с санузлом 6 кв.м (душ) и с гардеробной 6 кв.м, мастер-спальня 20 кв.м с санузлом 7 кв.м (душ и ванная) с гардеробной 3 кв.м и с выходом на балкон.

3-ий этаж: летняя терраса 155.2 кв.м (В площадь не включена)

Описание внутренней отделки: Дизайнерская отделка выполнена в стиле Современный Модерн из

импортных материалов. На стенах декоративная штукатурка, окраска, в санузлах плитка. В отделке

использованы дизайнерские элементы из дерева, 3D элементы, различные ниши со скрытой подсветкой, зеркала и т.д. На полу керамогранит с водяным подогревом (все санузлы, прихожая, холл, зона кухни и зона гостиной); паркетная доска (дубовая) - все спальни и холл второго этажа. Лестница жб монолитная, ступени - массив дуба, поручни деревянные (дуб), балясины металлические с хромированными элементами. Потолки подвесные ГКЛ разноуровневые и натяжные (французские) с дизайнерскими элементами и различной подсветкой (скрытая светодиодная, точечные споты, движущиеся споты на рейлингах, люстры). Вся сантехника установлена, ведущих брендов. Душевые без поддонов (встроенная система слива в пол) и со стеклянными дверцами. Все разведено, конвекторы встроенные полные, электрика АВВ (Германия). Двери деревянные шпонированные, высота 2.3 м, подоконники из массива ореха.

Инженерное обеспечение: газовый котел на 50 кВт "Вахи" (Германия), бойлер косвенного нагрева 300 л.

Дополнительная информация о доме: современный архитектурный стиль; фундамент ж/б монолит, перекрытия ж/б монолитные;

Участок

Площадь участка, соток: 15

Тип участка: с ландшафтом

Благоустройство участка: устроены дорожки, газон, по периметру высажены туи.

Статус земли: земли населенных пунктов

Дополнительная информация об участке: участок правильной формы расположен в середине поселка, огорожен только спереди прозрачным металлическим забором

Коммуникации

Газ: есть

Э/э: есть (380В)

Водопровод: центральный

Канализация: централизованная

Охрана: есть (КПП, видеонаблюдение по периметру поселка, пожарный въезд)

Описание инфраструктуры

Инфраструктуру поселка представляет административный корпус при въезде: диспетчерский пункт. Организована профессиональная система безопасности (КПП, ЧОП). В поселке обустроена парковая зона, спортивные и детские площадки, прогулочные зоны, велосипедные и беговые дорожки, широкие автомобильные дороги, уличное освещение, эксплуатационная служба. Продуктовый Магазин «Дикси» в 100 м от поселка. Внешняя инфраструктура - города Троицка: спорткомплексы, школы, детские сады, поликлиники, больницы, магазины, аптеки, рестораны, кинотеатры, зоны отдыха. Недалеко от поселка находятся самый крупный спортивный парк "Красная Пахра", где множество спортивных площадок, тренажеров, освещаемые и охраняемые футбольное поле, теннисные корты, площадки для барбекю, пляж. Через дорогу: детская спортивная школа олимпийского резерва, баскетбольная школа «Тринта». Рядом частная школа и детский сад «Ника», гольф-клуб "Быково" и "Русская теннисная академия". Поселок расположен в 5 мин. езды от города Троицк, планируется открытие станции метро. Территория Новой Москвы. От МКАД до поселка на автомобиле не более 20-25 минут.