

## Снят с реализации

Курс ЦБ РФ 11.06.26 \$ — 71.79 руб. € — 83.08 руб.



### [Дом, Фрунзевец к/п Код: 217-710](#)

**Код: 217-710**

#### Особенности объекта

Готовый к проживанию, стильный и хорошо спланированный дом на красивом лесном участке с вековыми деревьями в известном стародачном месте.

#### Расположение

Фрунзевец к/п (Апрелевка)

**Киевское шоссе**, от МКАД по шоссе: 28 км, всего: 29 км

**Тип застройки:** стародачное место

#### Дом

**Общая площадь строений:** 421 м<sup>2</sup> (жилой дом 289 кв.м, двухэтажный гараж 132 кв.м)

**Год постройки дома:** 2007

**Количество уровней:** 2

**Материал стен:** кирпич

**Облицовка стен:** кирпич

**Кровля:** металлочерепица

**Окна:** стеклопакеты ПВХ

**Стадия готовности:** под ключ

**1-ый этаж:** холл, гостиная 41 кв.м с выходом на открытую террасу 39 кв.м, зимний сад 19 кв.м, кухня-столовая 22 кв.м, прачечная, зона сауны с с/у, комнатой отдыха, душевой 8 кв.м, с/у, жилая комната 13 кв.м

**2-ой этаж:** Холл, 3 спальни (23,1 с гардеробом и с/у; 12,8 и 16,1 кв.), с/у, лоджия

**Описание внутренней отделки:** Стены — обои и покраска (венецианская штукатурка); полы — плитка, паркет (ламинат); установлен деревянный лестничный марш, потолки — гипсокартон и штукатурка.

Установлена импортная сантехника. Установлена входная металлическая дверь, межкомнатные двери - деревянные

**Инженерное обеспечение:** Установлен котел АГВ-120, система очистки воды; естественная приточно-вытяжная вентиляция; установлен счетчик электричества

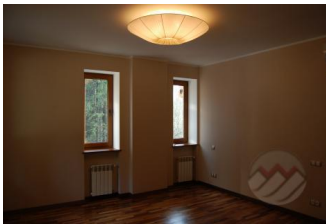
**Дополнительные строения:** Двухэтажный кирпичный гараж на 2 а/м 44 кв.м (автоматические подъемные ворота), на втором этаже — квартира; часть старого жилого бревенчатого дома

#### Участок

**Площадь участка, соток:** 22.2

**Тип участка:** хвойный лес (вековые ели, ок.50 шт.)

**Благоустройство участка:** Организован газон, сделаны дорожки, отмостка. Сделан дренаж



## Коммуникации

**Газ:** есть

**Э/э:** есть

**Водопровод:** центральный

**Канализация:** автономная

**Телефон:** возможно подключение

**Интернет:** возможно подключение

**Охрана:** нет

## Описание инфраструктуры

В поселке — магазин, поселок Апрелевка со всей городской инфраструктурой.

## Элементы положит. окружения

Лесной массив, стародачное место