

## Снят с реализации

Курс ЦБ РФ 20.04.24 \$ — 93.44 руб. € — 99.58 руб.



### [Дом, Фрунзевец к/п Код: 217-825](#)

**Код: 217-825**

#### Особенности объекта

Дом расположен в известном стародачном коттеджном поселке на Киевском шоссе в лесном массиве. На лесном участке расположены кроме основного дома гараж на 2 авто с квартирой для персонала, летняя беседка с мангалом, парковочная площадка для 4 авто. Красивый проект дома, функциональная планировка, 7 спален, спортзал, бильярдная.

#### Расположение

Фрунзевец к/п (Апрелевка)

**Киевское шоссе**, от МКАД по шоссе: 28 км,  
всего: 29 км

**Тип застройки:** стародачное место

#### Дом

**Общая площадь строений:** 572 м<sup>2</sup> (Дом 451.8 кв.м + 120 кв.м гараж с квартирой для персонала)

**Год постройки дома:** 2010

**Количество уровней:** 3

**Спален:** 7. **С/узлов:** 4. **Комнат всего:** 10.

**Опции:** машиномест крытых: 2, в т.ч. в теплом гараже: 2; квартира для персонала; терраса; холодный подвал; бильярдная, спортзал.

**Материал стен:** керамический поризованный многощелевой кирпич

**Облицовка стен:** кирпич

**Кровля:** мягкая

**Окна:** стеклопакеты ПВХ (некоторые окна с французским балконом)

**Стадия готовности:** меблирован

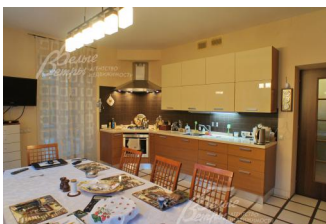
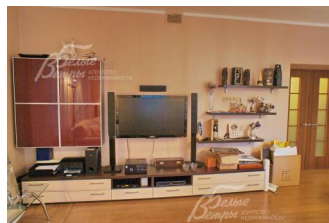
**Цоколь:** Холл 16.6 кв.м, коридор 14 кв.м, с/узел 7.6 кв.м, спальня 14 кв.м, спальня 14 кв.м, гладильная 7 кв.м, электрощитовая 5.4 кв.м, спортзал 48.4 кв.м, кладовая-кабинет 17 кв.м, котельная 22 кв.м.

**1-ый этаж:** Крыльцо 10 кв.м, прихожая 7 кв.м, холл 17.5 кв.м, гостиная 32 кв.м, кухня-столовая 27.5 кв.м с выходом на террасу 24.5 кв.м, бильярдная 49 кв.м, с/узел 5 кв.м.

**2-ой этаж:** Холл-коридор 17.4 кв.м, гл.спальня 27.4 кв.м, с/узел 7 кв.м, спальня 18.5 кв.м, спальня 15 кв.м, спальня 19 кв.м с гардеробной, спальня 18 кв.м с гардеробной, с/узел 6 кв.м.

**3-ий этаж:** чердак

**Описание внутренней отделки:** Качественная отделка с использованием дорогих материалов по индивидуальному дизайн проекту. Стены в жилых комнатах оклеены обоями и окрашены, в санузлах кафель. В бильярдной стены обшиты деревянными панелями, на стенах в лестничном марше фотообои. На полу кафель и керамогранит ( в санузлах с подогревом), в жилых комнатах массив доски ценных пород. В спортзале полы отделаны специальным покрытием для тренажерных залов, в бильярдной ковролином.



Лестничный марш железобетонный, ступени отделаны натуральным мрамором, перила металлические хромированные, поручни деревянные. Потолки подвесные ГКЛ окрашенные. Вся сантехника ведущих производителей установлена. Все коммуникации разведены под ключ. Радиаторы чугунные дизайнерские, возле окон от пола установлены конвекторы. Двери деревянные. Подоконники ПВХ ламинированные.

**Инженерное обеспечение:** В доме установлены газовый котел Buderus на 72 кВт с электронной системой управления (каждый контур имеет запасной циркуляционный насос) и бойлер косвенного нагрева Buderus на 500 л. Система очистки воды многоступенчатая с ультрафиолетовой лампой. Вентиляция естественно-приточная. Датчики движения по всему дому выведены на пульт охраны, есть видеонаблюдение по участку и пожарная сигнализация. Установлена система датчиков, сигнализирующая о неисправностях оборудования по всему дому и участку, в котельной датчики протечки воды (автоматически отключают насос). Электрогенератор на 7 кВт марки Yamaha с автовыключением.

**Мебель, оборудование:** Вся встроенная мебель остается. Кухня фасады массив дерева, столешница из искусственного камня, встроенная техника: варочная панель, духовой шкаф, посудомоечная машина марки Siemens и встроенный двойной холодильник.

**Дополнительные строения:** Гараж с квартирой для персонала 2-х этажный 100 кв.м под ключ, кирпичный, в одном стиле с домом.

1 этаж - гараж на 2 авто, мастерская с генераторной.

2 этаж - терраса, прихожая, кухня-столовая, спальня, с/у.

Летняя беседка с мангалом и раковиной. Спортивная площадка.

**Дополнительная информация о доме:** Фундамент- железобетонная монолитная плита и стены цоколя. Перекрытия железобетонные монолитные.

## Участок

**Площадь участка, соток:** 13

**Тип участка:** лесной

**Благоустройство участка:** На участке растут 30 вековых деревьев: сосны, березы, ели и яблони, декоративные кустарники и цветы, сделаны дорожки, уличное освещение, газон. Вокруг дома и по участку выполнен ливневый и грунтовый дренаж. Построена парковочная площадка из брусчатки на железобетонной плите для 4 авто.

**Статус земли:** Земли поселений для ИЖС

**Дополнительная информация об участке:** Участок расположен в центре поселка, огражден металлическим забором на металлических столбах с бетонным цоколем высотой более 2х метров, ворота автоматические.

## Коммуникации

**Газ:** есть (магистральный)

**Э/э:** есть (15 кВт)

**Интернет:** есть (оптиковолокно)

## Описание инфраструктуры

В поселке — магазин, поселок Апрелевка со всей городской инфраструктурой.