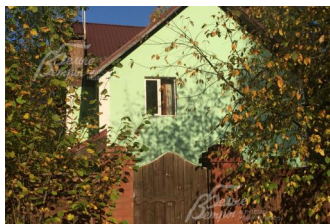
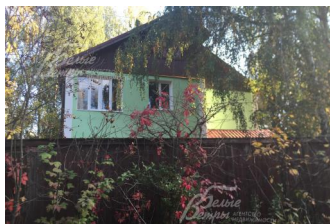


## Снят с реализации



Курс ЦБ РФ 19.12.25 \$ — 80.03 руб. € — 94.25 руб.

### [Дом, Фрунзевец к/п Код: 217-923](#)

**Код: 217-923**

#### Особенности объекта

Уютный меблированный дом для круглогодичного проживания на красивом лесном участке с вековыми деревьями в известном стародачном поселке. На участке баня из бруса с купелью, гараж на 1 авто. Близость ж/д станции и удобный выезд на скоростную трассу.

#### Расположение

Фрунзевец к/п (Апрелевка)

**Киевское шоссе**, от МКАД по шоссе: 28 км,  
всего: 29 км

**Тип застройки:** стародачное место

#### Дом

**Общая площадь строений:** 320 м<sup>2</sup> (2х этажный дом с мансардой 182.4 кв.м, гараж 20 кв.м, летняя веранда 21.8 кв.м, баня 61 кв.м, крыльцо к бане 35 кв.м)

**Количество уровней:** 3

**Спален:** 4. **С/узлов:** 2. **Комнат всего:** 5.

**Опции:** машиномест крытых: 1, в т.ч. в теплом гараже: 1; баня; сауна; купель; терраса; камин.

**Материал стен:** керамзитобетонные блоки

**Облицовка стен:** штукатурка

**Кровля:** металлочерепица

**Окна:** стеклопакеты ПВХ

**Стадия готовности:** меблирован

**1-ый этаж:** Тамбур, прихожая 4 кв.м, коридор 6 кв.м, ванная 5.6 кв.м, с/узел, гостиная 29.7 кв.м с камином, кухня с котельной 13.7 кв.м, лестница.

**2-ой этаж:** С/узел, коридор 8 кв.м, коридор 3.7 кв.м, спальня 8 кв.м, 10 кв.м, 13.6 кв.м, 13.5 кв.м.

**3-ий этаж:** мансарда - бильярдная 50 кв.м

**Описание внутренней отделки:** Стены оклеены обоями, мансарда отделана вагонкой; пол - на 1м этаже дубовый паркет, в спальнях и мансарде - ковролин. Потолки окрашены, в гостиной декорированы деревянными балками. Лестница дубовая. Двери из сосны, подоконники деревянные.

**Инженерное обеспечение:** котел АОГВ (марка ЖМС, водяное отопление), котёл Bosch, бойлер Ariston, есть резервный бензиновый генератор Хонда. Установлены фильтры очистки воды, вентиляция естественная приточно-вытяжная. Оборудована охранная сигнализация.

**Дополнительные строения:** Баня из бруса: терраса, холл, комната отдыха с мини-кухней 12 кв.м, душевая, с/узел, сауна из дерева АБАШ, купель 3х2 метра, котельная (котёл ТЕМТЕК RB-203 с очистительными фильтрами для купели). Гараж на 1 авто.

**Дополнительная информация о доме:** Дом в классическом стиле, фундамент - ж/б блоки,

деревянные перекрытия.



## Участок

**Площадь участка, соток:** 11

**Тип участка:** лесной

**Благоустройство участка:** на участке газон, 13 взрослых берёз, большие туи, 4 куста сирени, 3 вековых ели, множество декоративных кустарников. Выложены дорожки, вокруг дома отмостка.

**Статус земли:** земли населенных пунктов, для ИЖС

**Дополнительная информация об участке:** участок огорожен сплошным деревянным забором из строганых досок 2.4 метра на ж/б столбах

## Коммуникации

**Газ:** есть (магистральный)

**Э/э:** есть (8 кВт)

**Водопровод:** индивид. скважина (80 м)

**Канализация:** автономная

**Интернет:** возможно подключение

## Описание инфраструктуры

В поселке — магазин, поселок Апрелевка со всей городской инфраструктурой.

## Элементы положит. окружения

Участок расположен внутри лесного массива, река Десна в 500 метрах.