

Снят с реализации

Курс ЦБ РФ 11.06.26 \$ — 71.79 руб. € — 83.08 руб.



[Дом, Голицыно-9 к/п Код: 409-402](#)

Код: 409-402

Особенности объекта

Двухуровневый, полностью готовый к проживанию коттедж для небольшой семьи в охраняемом поселке, граничащем с лесом. В доме: гостиная с камином и выходом на террасу, кухня полностью оборудованная, кабинет, 3 спальни, гардеробная, 3 с/узла, гараж на два автомобиля, котельная. Удобная транспортная доступность с двух шоссе.

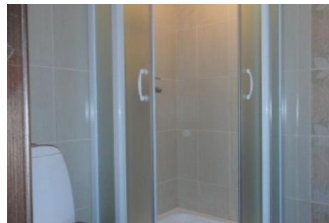
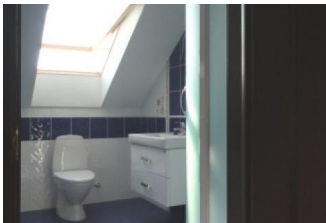
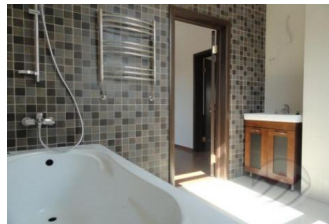
Расположение

Голицыно-9 к/п (Тарасково)

Киевское шоссе, от МКАД по шоссе: 32 км,
всего: 40 км

Минское шоссе, от МКАД по шоссе: 28 км,
всего: 30 км

Тип застройки: формирующийся к/п



Дом

Общая площадь строений: 202 м²

Год постройки дома: 2011

Количество уровней: 2

Материал стен: брусowo-каркасная канадская технология

Облицовка стен: штукатурка, деревянные панели

Кровля: мягкая

Окна: стеклопакеты деревянные

Стадия готовности: под ключ (частично меблирован)

1-ый этаж: гостиная с камином и с выходом на террасу, кухня, кабинет, с/узел, гараж на 2 авто с выходом в котельную

2-ой этаж: 3 спальни, гардеробная, 2 с/узла

Описание внутренней отделки: стены и потолки оштукатурены, окрашены; пол - паркет, плитка; лестничный марш деревянный, двери деревянные

Инженерное обеспечение: установлен котел, выполнена разводка коммуникаций по дому

Мебель, оборудование: установлен кухонный гарнитур со встроенной бытовой техникой, в санузлах установлена импортная сантехника

Участок

Площадь участка, соток: 14.6

Тип участка: без деревьев

Статус земли: земли с/х назначения, для дачного строительства

Дополнительная информация об участке: ровный участок прямоугольной формы

Коммуникации

Газ: есть (магистральный)

Э/э: есть (12,5 кВт)

Водопровод: центральный

Канализация: централизованная

Охрана: есть (КПП на въезде)

Описание инфраструктуры

Инфраструктура поселков Селятино и Калининц.

Элементы положит. окружения

Тихое место, поселок граничит с лесным массивом.