

Снят с реализации

Курс ЦБ РФ 17.12.25 \$ — 79.43 руб. € — 93.81 руб.

[Дом, Горчаково Код: 382-204](#)

Код: 382-204

Особенности объекта

Стильный двухэтажный кирпичный дом, облицованный эффектной плиткой "под старинный кирпич" двух цветов (белый и багровый), с внутренней отделкой "под ключ", на красивом участке с берёзовой рощей. Функциональная современная планировка, высокие потолки, много света. Бетонированная парковка внутри участка - до 7 автомобилей. Дом расположен в обжитой коттеджной застройке, 10 мин пешком до остановки общественного транспорта, школы, детского сада, фитнес-центра, магазиной и ресторанов. Прописка Москва. На фото изображена отделка на конец июля 2021, срок сдачи "под ключ" - конец августа 2021

Расположение

Горчаково

Калужское шоссе, от МКАД по шоссе: 17 км, всего: 27 км

Киевское шоссе, от МКАД по шоссе: 21 км, всего: 30 км

Тип застройки: коттеджная застройка

Дом

Общая площадь строений: 224 м²

Год постройки дома: 2021

Количество уровней: 2

Спален: 5. **С/узлов:** 3. **Комнат всего:** 5.

Опции: терраса; камин; парковка внутри участка - до 7 автомобилей.

Материал стен: керамоблок Wienerberger поризованный 51 см (общая толщина стены 58 см)

Облицовка стен: облицовочная плитка (от компании WhiteHills), двух цветов

Кровля: металлочерепица

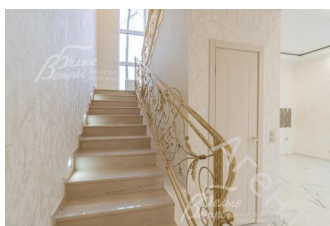
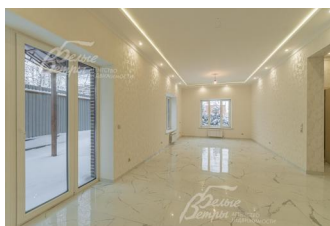
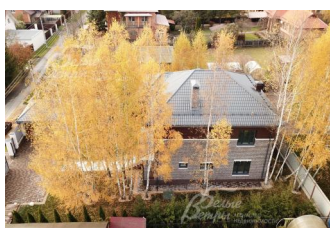
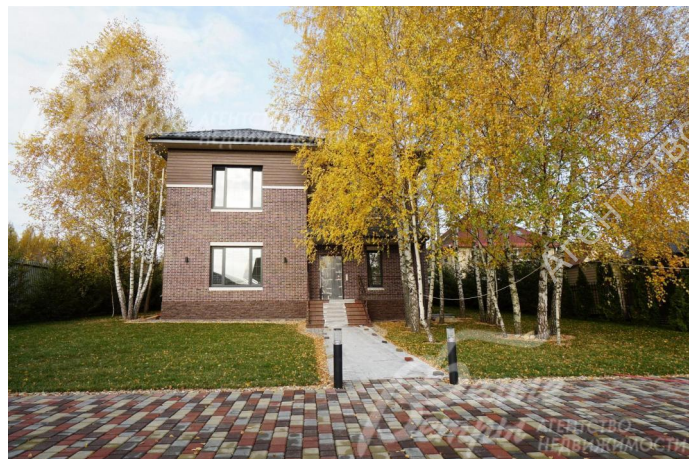
Окна: стеклопакеты ПВХ (2-камерные, профиль Veka, ламинированные снаружи под серый цвет)

Стадия готовности: под ключ (будет выполнена отделка "под ключ" к концу ноября 2021г)

1-ый этаж: крыльцо 5 кв.м, гардеробная 7 кв.м, котельная 7 кв.м, санузел 6 кв.м (с душем), спальня 21 кв.м, холл 12 кв.м, кухня-столовая-гостиная 40 кв.м, крытая терраса 12 кв.м.

2-ой этаж: холл 12 кв.м, мастер-спальня 21 кв.м со своим санузлом 4 кв.м, спальня 20 кв.м, спальня 16 кв.м, кабинет 11 кв.м, санузел 8 кв.м

Описание внутренней отделки: отделка - под ключ (на конец июля 2021г - в процессе завершения отделки). Стены - обои в светлых тонах. Полы: 1-й этаж и все санузлы - крупноформатная плитка из керамогранита (120*60см, производство Турция) с водяным теплым полом, 2-й этаж - паркетная доска.



Лестница бетонная, шириной 100 см, ступени отделаны плиткой. Потолки - гипсокартон, покрашены и

оборудованы встроенным освещением. Все коммуникации разведены "под ключ" - теплый пол, электричество, канализация и вода разведены по дому, электропроводка по ГОСТу. Деревянные межкомнатные двери, входная дверь толщиной 12 см, с термо-разрывом. Установлено видеонаблюдение - 4 камеры и домофон. Все розетки и выключатели - от Legrand. Перила на ступеньках крыльца - из кованного металла, цвета слоновой кости.

Инженерное обеспечение: в доме установлены газовый котел на 40 Квт (Италия), бойлер на 200л (Baxi) и система очистки воды. Естественная вентиляция. Домофон и видео-наблюдение с 4 камерами на участке. На внешних стенах дома и на участке по всему периметру установлена подсветка. Дренаж выведен в общую ливневую систему.

Дополнительная информация о доме: дом выполнен в современном архитектурном стиле. Фундамент ленточный, ж/б плиты перекрытия. Высота потолков: 1-й этаж - 3,2 м, 2-й этаж - 3 м.

Участок

Площадь участка, соток: 8 (можно бесплатно прирезать ок.2 соток)

Тип участка: с деревьями и ландшафтом

Благоустройство участка: парковый - на участке сохранены березы (более 50 штук) и высажены молодые ели-крупномеры - более 20 штук. Рулонный газон, установлена подсветка деревьев. На въезде на участок установлен шлагбаум, за ним парковка на 4 авто, далее + автоматические отъездные ворота, за которыми парковка еще на 3 авто (на бетонной основе, покрыта красивой цветной брусчаткой "старый город").

Статус земли: ИЖС

Дополнительная информация об участке: ровный участок с небольшим уклоном находится в центре поселка и огорожен со стороны фасада забором из металлопрофиля на бетонном основании, с других сторон - зеленая изгородь с прозрачным кованым забором. На участке есть парковка на 3 авто и 3-4 авто можно поставить в проезде - ширина проезда 3.6 м, длина 25 м. Позади участка есть еще 1,5 сотки, которые можно использовать для своих нужд как детскую площадку и прочее - проезд на этот участок для других лиц недоступен - бывший пожарный проезд.

Коммуникации

Газ: есть (магистральный)

Э/э: есть (15 кВт)

Водопровод: индивид. скважина (40 м)

Канализация: автономная (Топас-5)

Описание инфраструктуры

Инфраструктура пос.Птичное