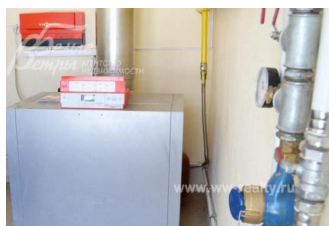


## Снят с реализации

Курс ЦБ РФ 10.06.26 \$ — 71.73 руб. € — 82.78 руб.



### [Дом, Графские пруды КП Код: 228-806](#)

**Код: 228-806**

#### Особенности объекта

Готовый дом, под отделку, в обживаемом поселке класса DE-LUX, в уникальном живописном месте, окруженном заповедным лесом. Гармоничная архитектура, свободная планировка, светлые комнаты. Участок граничит с лесом.

#### Расположение

Графские пруды КП (Каменка)  
**Киевское шоссе**, от МКАД по шоссе: 21 км,  
всего: 28 км  
**Тип застройки:** формирующийся к/п

#### Дом

**Общая площадь строений:** 423 м<sup>2</sup>  
**Год постройки дома:** 2008  
**Количество уровней:** 2  
**Спален:** 4. **С/узлов:** 4. **Комнат всего:** 6.  
**Опции:** машиномест крытых: 2, в т.ч. в теплом гараже: 2.  
**Материал стен:** строительный поризованный камень  
**Облицовка стен:** штукатурка  
**Кровля:** металлочерепица  
**Окна:** стеклопакеты алюминиевые  
**Стадия готовности:** под отделку  
**1-ый этаж:** свободная планировка, возможно организовать: гостиная с кухней-столовой, спальня, с/узел, гардеробная, кабинет; гараж на 2 м/м (с окном)  
**2-ой этаж:** свободная планировка, возможно организовать: 3 большие спальни (каждая с с/узлом и гардеробной)  
**Описание внутренней отделки:** стены, пол и потолки под отделку; установлена временная лестница, выполнена разводка коммуникаций, установлены радиаторы Kermi  
**Инженерное обеспечение:** установлено газовое оборудование Viessmann, нагревательные приборы Kermi, предусмотрено кондиционирование.  
**Дополнительная информация о доме:** единый архитектурный стиль домов - в стиле архитектора Фрэнка Ллойда Райта (США).

#### Участок

**Площадь участка, соток:** 36  
**Тип участка:** граничит с лесом  
**Благоустройство участка:** в цену входит ландшафтный дизайн  
**Статус земли:** земли поселений, ИЖС  
**Дополнительная информация об участке:** участок прямоугольной формы

## Коммуникации

**Газ:** есть (магистральный)

**Э/э:** есть

**Водопровод:** центральный

**Канализация:** централизованная

**Телефон:** возможно подключение (МГТС, за доп.плату)

**Интернет:** возможно подключение (оптоволокно, за доп.плату)

**Охрана:** есть

## Описание инфраструктуры

В поселке есть бульвар с ландшафтным парком, с фонтанами и с малыми архитектурными формами, прогулочные зоны с беседками. Имеется пруд с зоной отдыха (лодки, шезлонги, пляж), детские площадки и многофункциональная спортивная площадка (мини-футбол, волейбольная площадка с песком, баскетбол, теннис, зимой - каток), лыжная трасса вокруг поселка 6,5 км, велодорожки, диск-гольф парк на 9 корзин, пункт доставки и выдачи, ресторан. Детский клуб для детей дошкольного возраста.

## Элементы положит. окружения

Реликтовый лес глубиной до 5 км, пруд площадью 1,6 га. Панорамный вид на лес и пруд. Тихое место.