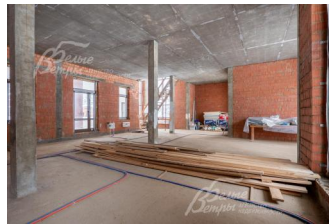


85 000 000 руб. 1 158 954 \$ 989 504 €

Курс ЦБ РФ 14.05.26 \$ — 73.34 руб. € — 85.90 руб.



[Дом, Графские пруды КП Код: 228-916](#)

Код: 228-916

Особенности объекта

Новый кирпичный дом под отделку с современной привлекательной архитектурой в духе концепции Фрэнка Ллойда Райта, возведённый по высоким стандартам строительства. В доме – высокие потолки, масштабное остекление с окнами от пола, просторные жилые помещения, в том числе 5 спален (одна из них – на первом этаже), террасы и балконы. Дом стоит на большом ровном участке в престижной локации. Территория окружена лесом и находится в тихой живописной тупиковой зоне — в конце улицы коттеджного посёлка премиум-класса. В нём – собственное озеро с пляжем, бульвар, ландшафтный парк, центральные коммуникации, строгая охрана, ухоженные зелёные территории, дома, построенные в едином стиле.

Расположение

Графские пруды КП (Каменка)

Киевское шоссе, от МКАД по шоссе: 21 км, всего: 28 км

Тип застройки: обжитой к/п

Дом

Общая площадь строений: 361 м²

Год постройки дома: 2013

Количество уровней: 2

Спален: 5. **С/узлов:** 4. **Комнат всего:** 6.

Опции: сауна; терраса; камин; второй свет в лестничном холле.

Материал стен: кирпич

Облицовка стен: штукатурка и клинкерная плитка

Окна: стеклопакеты алюминиевые (двухкамерные; высокое качество: профиль 8 см; ламинированы «под дерево»; большая часть окон - от пола)

Стадия готовности: под отделку

1-ый этаж: крыльцо 7 кв.м, крытая терраса 20 кв.м, гостиная 48 кв.м с выходом на крытую террасу 10 кв.м, кухня-столовая 36 кв.м с выходом на крытую террасу, спальня (кабинет) 13,5 кв.м, гардеробная 5 кв.м, санузел с душевой и местом под сауну 8 кв.м, котельная 13 кв.м

2-ой этаж: холл 14 кв.м, мастер-спальня 18,5 кв.м с санузлом 8,5 кв.м, гардеробной 4 кв.м и выходом на крытую лоджию 13 кв.м, спальня 18 кв.м с санузлом 7 кв.м, гардеробной 6 кв.м и выходом на крытый балкон 11 кв.м, спальня 23 кв.м с санузлом с ванной 10 кв.м и выходом на крытый балкон, спальня 14,5 кв.м

Описание внутренней отделки: дом под отделку: внутренние монолитные стены облицованы кирпичом, пол – монолитный бетон, на двух этажах разведены и установлены радиаторы KERMI

Инженерное обеспечение: в дом заведены центральные коммуникации, в котельную введена газовая труба и

повешен счётчик. Установлены котёл и бойлер Buderus

Дополнительная информация о доме: фундамент и межэтажные перекрытия железобетонные монолитные; высота потолков в черновом варианте на 1-м этаже – 3,9 м (второй свет в лестничном холле – 7,5 м), на 2-м этаже – 3,4 м

Участок

Площадь участка, соток: 19

Благоустройство участка: сделан дренаж по периметру дома, участок выровнен, очищен от деревьев, не имеет элементов ландшафтного дизайна, что предоставляет полную свободу для планировки и оформления

Статус земли: земли населенных пунктов, под жилищное строительство

Дополнительная информация об участке: участок находится в тихом месте — в тупиковой зоне в конце первой улицы коттеджного посёлка. Сзади и слева территория примыкает к лесу, что обеспечивает тишину и уединение. Территория по периметру огорожена забором в едином стиле коттеджного посёлка

Коммуникации

Газ: есть (заведён в дом, Межрегионгаз)

Э/э: есть (15 кВт, Мосэнерго)

Водопровод: центральный

Канализация: централизованная

Телефон: возможно подключение

Интернет: есть (оптоволокно по границе участка)

Охрана: есть

Описание инфраструктуры

В поселке есть бульвар с ландшафтным парком, с фонтанами и с малыми архитектурными формами, прогулочные зоны с беседками. Имеется пруд с зоной отдыха (лодки, шезлонги, пляж), детские площадки и многофункциональная спортивная площадка (мини-футбол, волейбольная площадка с песком, баскетбол, теннис, зимой - каток), лыжная трасса вокруг поселка 6,5 км, велодорожки, диск-гольф парк на 9 корзин, пункт доставки и выдачи, ресторан. Детский клуб для детей дошкольного возраста.