

Снят с реализации

Курс ЦБ РФ 14.07.24 \$ — 87.74 руб. € — 95.76 руб.

[Дом, Графский лес КП Код: 405-307](#)

Код: 405-307

Особенности объекта

Меблированный и полностью готовый к проживанию коттедж в поселке премиум-класса [Графский Лес](#). Качественное строительство, стильная и современная отделка, модная архитектура, все центральные коммуникации. Графский Лес является второй очередью одного из самых пафосных поселков Киевского направления [Графские Пруды](#). Смотрите [ролик о доме](#)

Расположение

Графский лес КП (Елизарово)

Киевское шоссе, от МКАД по шоссе: 21 км,
всего: 28 км

Калужское шоссе, от МКАД по шоссе: 17 км,
всего: 40 км

Тип застройки: сформированный к/п

Дом

Общая площадь строений: 240 м²

Год постройки дома: 2012

Количество уровней: 2

Спален: 4. **С/узлов:** 3. **Комнат всего:** 5.

Опции: терраса; камин.

Материал стен: монолитный каркас заполненный крупноформатными керамическими поризованными блоками Porotherm

Облицовка стен: штукатурка и клинкерная плитка для облицовки фасада ведущих немецких производителей - Feldhaus, Stroeher, ABC

Окна: стеклопакеты алюминиевые (высокого качества)

Стадия готовности: меблирован

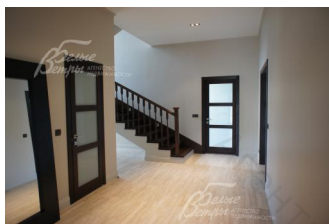
1-ый этаж: крыльцо 12.5 кв.м, тамбур 4 кв.м, холл 18 кв.м, гардеробная 4.5 кв.м, кухня-столовая 21 кв.м, гостиная 23 кв.м с выходом на террасу 8.5 кв.м, кабинет 17.6 кв.м, с/узел 8 кв.м, котельная 7.4 кв.м

2-ой этаж: холл 13 кв.м, Главная спальня 22 кв.м с с/узлом 7 кв.м и террасой 8.6 кв.м, спальня 17.6 кв.м, спальня 15 кв.м, с/узел 8 кв.м, гардеробная 8 кв.м

Описание внутренней отделки: Выполнена стильная современная отделка: стены оштукатурены и окрашены, в с/узлах английские обои коллекции 2014 года. Пол - паркетная доска (пр-ва Германии), керамогранит, кафель, на террасе 2-го этажа - лиственница. Потолки подвесные со встроенным светом. Лестница монолитная, отделана дубом цвета Венге, ступени с подсветкой. Двери в цвет Венге со стеклом и без в жилых и санузлах (пр-ва Италии).

Инженерное обеспечение: котёл Logano 234 и бойлер Vuderus на 300 л (пр-во Германии), э/э - розетки и выключатели с диммерами (регуляторами) - топовая коллекция Legrand (пр-во Франция); тёплые полы

(водяные) - 4 контура; радиаторы с терморегуляторами; импортная сан/тех арматура: смесители, краны, лейки



фирмы Kludi (пр-во Германии). Вентиляция естественная + кондиционеры фирмы Toshiba (5 штук) с общим блоком; установлен видеодомофон.

Мебель, оборудование: Коттедж полностью меблирован: оборудованная кухня со встроенной техникой марки Bosch, шкафы, спальные гарнитуры, кабинет, мягкая мебель в гостиной, столовый гарнитур, камин на экологичном биотопливе (бутанол). Текстиль - шторы на окнах, свет фирмы Arte. Сантехника фирмы Duravit (пр-во Германии).

Дополнительная информация о доме: Дома в поселке выполнены в едином стиле - в традициях органической архитектуры Фрэнка Ллойда Райта. Фундамент и перекрытия дома ж/б монолитные, высота потолков 3 - 3.15 м

Участок

Площадь участка, соток: 18

Тип участка: без деревьев

Благоустройство участка: вокруг дома сделан дренаж

Статус земли: земли населённых пунктов для ИЖС

Дополнительная информация об участке: участок правильной прямоугольной формы в начале поселка, огорожен металлическим кованым забором на цокольном основании и каменных столбах

Коммуникации

Газ: есть (магистральный)

Э/э: есть (15 кВт)

Водопровод: центральный

Канализация: централизованная

Интернет: возможно подключение (спутниковое ТВ, цифровое)

Охрана: есть (КПП, видеонаблюдение)

Элементы положит. окружения

Лесной массив расположен в 50 метрах, пруд в 1 км.