

Снят с реализации

Курс ЦБ РФ 19.12.25 \$ — 80.03 руб. € — 94.25 руб.

[Дом, Графский лес КП Код: 405-703](#)

Код: 405-703

Особенности объекта

Небольшой двухуровневый коттедж (фасад-под ключ, внутри дом-под отделку) в охраняемом поселке высокого уровня, прилегающий к лесу. Уникальное живописное место, гармоничная архитектура, инновационные технологии строительства, современные инженерные системы.

Расположение

Графский лес КП (Каменка)

Киевское шоссе, от МКАД по шоссе: 21 км, всего: 28 км

Калужское шоссе, от МКАД по шоссе: 17 км, всего: 40 км

Тип застройки: формирующийся к/п

Дом

Общая площадь строений: 344 м²

Год постройки дома: 2012

Количество уровней: 2

Спален: 4. **С/узлов:** 4. **Комнат всего:** 7.

Опции: машиномест крытых: 2, в т.ч. в теплом гараже: 2; терраса; камин.

Материал стен: строительный поризованный камень+утеплитель

Облицовка стен: оштукатурен и покрашен, облицовочный кирпич

Окна: стеклопакеты алюминиевые (двухкамерный стеклопакет)

Стадия готовности: под отделку (фасад "под ключ")

1-ый этаж: крыльцо 22 кв.м, тамбур, холл 12.7 кв.м, кабинет 18.2 кв.м, с/у 6.5 кв.м, гостиная 27 кв.м, столовая 15.3 кв.м, кухня 17.8 кв.м, терраса 25.7 кв.м, гараж 48.5 кв.м, котельная 9.12 кв.м, крыльцо 3.7 кв.м

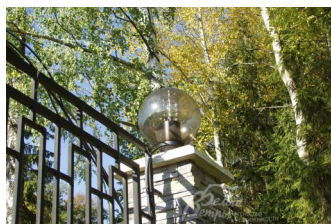
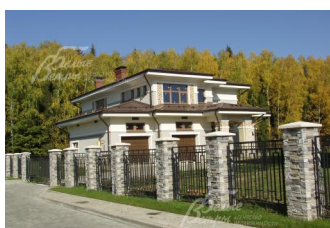
2-ой этаж: спальня 29 кв.м, с гардеробной 5 кв.м, ванной комнатой 8.6 кв.м, и с/у 3 кв.м, спальня 21.24 кв.м, с/у 7 кв.м, гостевая спальня 16 кв.м, детская спальня 16.5 кв.м, гардероб 10.кв.м

Описание внутренней отделки: выполнена черновая отделка: монолитные столбы, временная лестница на второй этаж, стяжка полов не сделана. Свободная планировка

Инженерное обеспечение: газовое оборудование Viessmann, нагревательные приборы Viessmann, коммуникации заведены в дом, контур газа замкнут

Дополнительная информация о доме: Утеплитель Rockwool, кровля: окрашенный стальной лист Ruukki; окна: алюминиевый профиль, двухкамерный стеклопакет

Участок



Площадь участка, соток: 20.73

Тип участка: прилегающий к лесу

Благоустройство участка: участок ровный, прилесной, со множеством взрослых лесных деревьев по краю участка, засеян газоном

Статус земли: ИЖС

Коммуникации

Газ: есть

Э/э: есть

Водопровод: центральный

Канализация: централизованная

Телефон: возможно подключение

Интернет: возможно подключение

Охрана: есть (система профессиональной круглосуточной охраны жителей и территории поселка)

Ипотека:

возможна