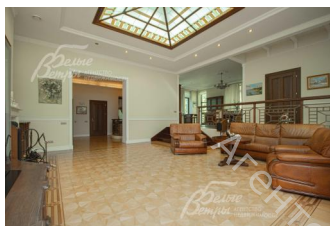
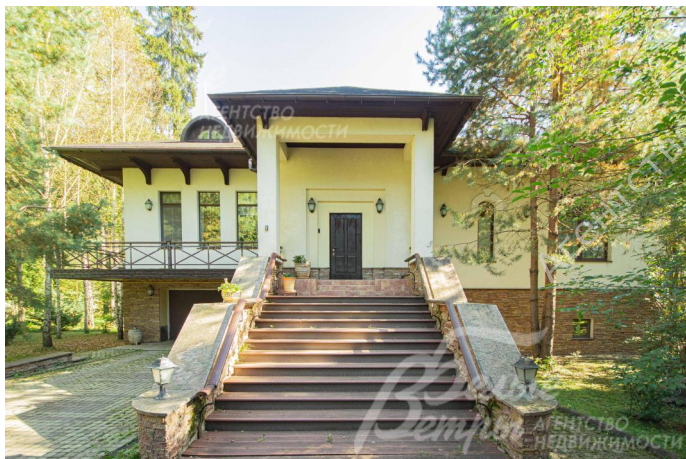


120 000 000 руб. 1 563 745 \$ 1 320 629 €

Курс ЦБ РФ 18.02.26 \$ — 76.74 руб. € — 90.87 руб.



Дом, Грибово КП Код: 753-601

Код: 753-601

Особенности объекта

Великолепный дом 462 кв.м с элементами усадебного стиля на шикарном лесном участке 27.5 соток в охраняемом коттеджном поселке премиум-класса Грибово на Минском шоссе. Идеальное сочетание удобства и стиля с уединением в окружении природы. Дом построен по уникальному индивидуальному проекту с максимально функциональными планировками: просторный каминный зал, светлый зимний сад с панорамными окнами и стеклянной крышей, оборудованный тренажерный зал, бильярдная с зоной отдыха и автономный блок с тремя спальнями и просторными санузлами. К дому примыкает теплый гараж на 2 м/м с парковкой на 3 м/м перед ним. Все центральные коммуникации. На территории поселка - живописное озеро с кафе и детской площадкой, прогулочные зоны с выходом в лес, теннисный корт. Развитая городская инфраструктура вблизи. До столицы по Минскому шоссе или платной объездной дороге 20-30 минут. Рядом с поселком инфраструктуры КП Довиль, Лесной Городок и Одинцово, FitnessOne. Стрелковый клуб «Спортинг клуб Москва» в 5 минутах. В нескольких минутах езды - медцентр Лапино, гимназии им. Примакова и Сколково, аэропорт Внуково.

Расположение

Грибово КП
Минское шоссе, от МКАД по шоссе: 12 км, всего: 13 км
Тип застройки: обжитой к/п

Дом

Общая площадь строений: 462 м²

Год постройки дома: 2006

Количество уровней: 2

Спален: 3. **С/узлов полных:** 4. **С/узлов неполных:** 1.

Комнат всего: 7.

Опции: машиномест крытых: 2, в т.ч. в теплом гараже: 2; терраса; камин; зимний сад, бильярдная, тренажерный зал.

Материал стен: кирпич

Облицовка стен: натуральный камень, штукатурка

Окна: стеклопакеты деревянные

Стадия готовности: меблирован

Цоколь: теплый гараж в контуре дома на 2 м/места, просторная бильярдная с зоной отдыха и барной стойкой, тренажерный зал, кладовая, большая постирочная с сушильной комнатой, котельная, санузел.

1-ый этаж: прихожая 9 кв.м, холл, просторная гостиная с английским дровяным камином и морским

аквариумом, кухня-столовая 49 кв.м, зимний сад со стеклянной крышей и выходом на открытую террасу и балкон

29 кв.м, который опоясывает треть дома. Рабочий кабинет, гостевой санузел. Спальный блок автономный, отделён от остальной части дома тамбуром - 3 спальни: главная спальня 22.5 кв.м с выходом в большую ванную комнату и две спальни - 21 кв.м и 15 кв.м с ванной комнатой.

Описание внутренней отделки: В строительстве и дизайнерской отделке использовались качественные материалы. Пол на 1-м этаже - художественный паркет из ценных пород дерева (дуб, бук, вишня, ясень, кипарис), система "теплый пол" в зоне плитки (Италия). Потолки многоуровневые со встроенным освещением, в гостиной - витражный потолок. Двери - массив ореха (Goroffoli), фурнитура Bugatti (Италия).

Инженерное обеспечение: газовый котел De Dietrich, резервный генератор на 11 кВт, система очистки воды

Мебель, оборудование: Дом полностью меблирован, оснащен техникой и сантехникой ведущих европейских производителей. Кухня Scavolini (Италия) с техникой Miele, AEG, Liebherr. В гостиной английский дровяной камин Stovax и большой морской аквариум.

Дополнительная информация о доме: фундамент - монолитная плита, перекрытия монолитные, толщина стен 850мм, несущая стена толщиной 1.5 м. Потолки высотой 3.2 м. Цоколь с высотой потолков 3 метра, просторный и сухой. Дом построен по уникальному индивидуальному проекту с максимально функциональными планировками.

Участок

Площадь участка, соток: 27.48

Тип участка: лесной с ландшафтом

Благоустройство участка: лесной участок, правильной формы с ландшафтным дизайном. На участке взрослые ели, березы, пирамидальные дубы, розы и др. деревья и кустарники. Есть пруд с водными растениями и карасями. Участок огорожен капитальным кирпичным забором высотой 3.5 м. Откатные ворота, стоянка на 3 м/м.

Статус земли: ИЖС

Дополнительная информация об участке: Основная площадь участка находится за домом, что позволяет при необходимости дополнительно оборудовать беседку или поставить баню.

Коммуникации

Газ: есть (магистральный)

Э/э: есть (35 кВт + резерв - генератор (11 кВт))

Водопровод: центральный (дополнительно собственная скважина с системой очистки воды)

Канализация: централизованная

Интернет: есть (оптоволокно)

Охрана: есть (многоуровневая система охраны и видеонаблюдение)

Описание инфраструктуры

Элитный коттеджный поселок расположен внутри лесного массива, с многоуровневой системой охраны и видеонаблюдением. На территории поселка - река, живописное озеро с кафе и рыбалкой, детской площадкой, прогулочные зоны с выходом в лес, теннисный корт. Профессиональная управляющая компания обеспечивает бесперебойную работу всех инженерных систем и комплексное обслуживание территории поселка, которая охватывает 12 гектаров. КП Грибово благоустроили в гармонии с природой: все дороги заасфальтированы, улочки для прогулок оформлены тротуарной плиткой, а по территории разбросаны уютные скамейки, зелёные насаждения и фонтаны. Рядом с поселком инфраструктуры КП Довиль, Лесной Городок и Одинцово, FitnessOne. Стрелковый клуб «Спортивный клуб Москва» в 5 минутах. В нескольких минутах езды - медцентр Лапино, гимназии им. Примакова и Сколково, аэропорт Внуково. В 15 минутах езды от Грибово в Одинцовском районе находится вся инфраструктура Рублёвки, в том числе лучшие школы Подмосковья.

Элементы положит. окружения

- Коттеджный поселок премиум класса "Грибово" расположен в 12 км от МКАД по Минскому шоссе, в одном из лучших мест Подмосковья, внутри лесного массива.
- Элитный коттеджный поселок "Грибово" объединяет несколько черт, без которых высокое качество загородной жизни невозможно.
- Поселок с многоуровневой системой охраны и видеонаблюдением. На территории поселка - живописное озеро с кафе и детской площадкой, прогулочные зоны с выходом в лес, теннисный корт.
- Рядом с поселком инфраструктуры КП Довиль, Лесной Городок и Одинцово, FitnessOne. Стрелковый клуб «Спортивный клуб Москва» в 5 минутах.
- В нескольких минутах езды - медцентр Лапино, гимназии им. Примакова и Сколково, аэропорт Внуково.