

## Снят с реализации

Курс ЦБ РФ 27.07.24 \$ — 85.57 руб. € — 93.26 руб.

### [Дом, Губцево Код: 192-207](#)

**Код: 192-207**

#### Особенности объекта

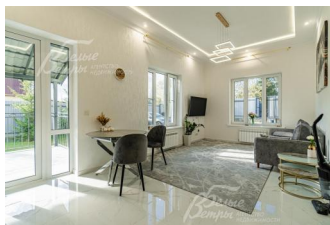
Компактный дом с современной отделкой и мебелью в обжитом коттеджном поселке с развитой инфраструктурой. Ухоженный участок с деревьями и газоном по периметру, огорожен забором. Доступный общественный транспорт.

#### Расположение

Губцево  
**Калужское шоссе**, от МКАД по шоссе: 17 км,  
всего: 21 км  
**Киевское шоссе**, от МКАД по шоссе: 21 км,  
всего: 31 км  
**Тип застройки:** обжитой к/п

#### Дом

**Общая площадь строений:** 140 м<sup>2</sup>  
**Год постройки дома:** 2022  
**Количество уровней:** 2  
**Спален:** 4. **С/узлов:** 2. **Опции:** терраса.  
**Материал стен:** газобетон  
**Облицовка стен:** штукатурка и искусственный камень  
**Кровля:** металлочерепица  
**Окна:** стеклопакеты ПВХ (2-камерные)  
**Стадия готовности:** меблирован  
**1-ый этаж:** тамбур 5 кв.м, кухня-столовая-гостиная 25,8 кв.м, спальня 11,3 кв.м, холл 11,5 кв.м, санузел 4 кв.м, котельная 3,8 кв.м, хозблок 7,6 кв.м.  
**2-ой этаж:** спальня 14,8 кв.м, спальня 11,8 кв.м, спальня 13,5 кв.м, холл 9,5 кв.м, санузел 5,4 кв.м (с ванной и душем).  
**Описание внутренней отделки:** на стенах поклеены обои, на полу плитка с водяным подогревом и ламинат. Лестница ж/б. Потолки многоуровневые с несколькими видами освещения. Установлена сантехника. Все коммуникации разведены под ключ. Межкомнатные двери шпонированные.  
**Инженерное обеспечение:** в доме установлены газовый котел Buderus на 24 кВт, бойлер Buderus на 150 л и система фильтрации воды. Естественная вентиляция. Есть домофон.  
**Мебель, оборудование:** дом полностью обставлен мебелью преимущественно российского производства.  
**Дополнительные строения:** хозблок 7,6 кв.м.  
**Дополнительная информация о доме:** дом выполнен в современном архитектурном стиле. Фундамент ленточный, бетонные плиты перекрытия. Высота потолков: 1-й этаж - 3,12 м, 2-й этаж - 3,16 м.



Площадь участка, соток: 6

**Тип участка:** с ландшафтом и деревьями

**Благоустройство участка:** на участке высажен газон, растут десять молодых елей. Организован дренаж.

**Статус земли:** земли населенных пунктов, для ИЖС

**Дополнительная информация об участке:** ровный участок правильной формы находится в центре поселка и огорожен забором из металлопрофиля на бетонной основе высотой более 2 м.

### Коммуникации

**Газ:** есть (газгольдер на 5 кубов)

**Э/э:** есть (15 кВт)

**Водопровод:** индивид. скважина (40 м)

**Канализация:** автономная (септик Топас)

**Охрана:** есть

### Описание инфраструктуры

в 2-х км г.Троицк