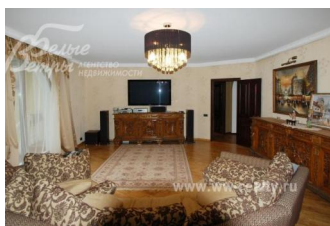


Снят с реализации

Курс ЦБ РФ 19.12.25 \$ — 80.03 руб. € — 94.25 руб.



Дом, Хлопово к/п Код: 230-205

Код: 230-205

Особенности объекта

Полностью готовый к проживанию коттедж 215 кв.м на красивом ухоженном лесном участке со взрослыми деревьями. Выполнена качественная внутренняя отделка, делали для себя. На участке 20 соток также меблированный гостевой дом с зоной отдыха, сауной и купелью, гараж с квартирой персонала.

Расположение

Хлопово к/п

Киевское шоссе, от МКАД по шоссе: 27 км, всего: 30 км

Тип застройки: коттеджная застройка

Дом

Общая площадь строений: 468 м² (в т.ч.: жилой дом 215 кв.м, гостевой дом с сауной 173 кв.м, гараж с квартирой персонала 80 кв.м)

Год постройки дома: 2007

Количество уровней: 2

Спален: 7. **С/узлов:** 4. **Комнат всего:** 9.

Опции: машиномест крытых: 2, в т.ч. в теплом гараже: 2; сауна; купель; квартира для персонала.

Материал стен: пеноблок+утеплитель (базальт)

Облицовка стен: штукатурка

Кровля: металлочерепица

Окна: стеклопакеты ПВХ (двойные, тонированные с 2х сторон)

Стадия готовности: меблирован

1-ый этаж: прихожая-холл 16 кв.м, гардеробная 6 кв.м, кладовая, с/узел (с душевой кабиной) 5 кв.м, гостиная 36 кв.м с эркером и панорамными окнами от пола, столовая 20 кв.м, кухня 9 кв.м с выходом на участок, спальня 23 кв.м

2-ой этаж: холл 10 кв.м, с/узел 7 кв.м (с душевой кабиной), спальня 23 кв.м, спальня 29 кв.м с балконом, спальня 20.5 кв.м

Описание внутренней отделки: Качественная отделка, делалась "для себя": стены оклеены обоями, в холле 2-го этажа основного дома на стене художественная фреска. В гостевом доме 2ой этаж полностью отделан деревом. Полы - дубовая паркетная доска, плитка с подогревом (в кухне, с/узлах). Потолки с гипсовой лепниной и фигурными карнизами, в некоторых помещениях со встроенным освещением. Лестничные марши бетонные, отделаны деревом. В гостевом доме деревянная лестница.

Инженерное обеспечение: все коммуникации разведены по дому, дизельный котел Ferroli, бойлер на 400 литров, оборудованы фильтры очистки воды, счетчик электричества. В гостиной под панорамными окнами установлены напольные радиаторы.

Мебель, оборудование: В стоимость входит только встроенная мебель.

Дополнительные строения: - Гостевой двухэтажный меблированный дом 173 кв.м: 1 эт. - терраса 20 кв.м, холл 10 кв.м, кухня-столовая 34 кв.м (с теплым полом), с/узел 3.5 кв.м, зона сауны с купелью 20 кв.м; 2 эт. - холл 5 кв.м, спальня 25 кв.м с гардеробной 5 кв.м, спальня 26 кв.м, с/узел 5 кв.м, тренажерный зал 25 кв.м
- Гараж на 1 а/м 25 кв.м с котельной 10 кв.м, 2-ой этаж для персонала: студия 40 кв.м с с/узелом и отдельным входом.

Дополнительная информация о доме: Дом представлен в классическом архитектурном стиле. Фундамент ленточный, деревянные перекрытия, высота потолков 2.70 - 3 метра, в гостевом доме высота второго этажа до 4 м.

Участок

Площадь участка, соток: 20

Тип участка: лесной

Благоустройство участка: на участке взрослые лесные деревья: 20 берез, 2 ели, сосны, осины, декоративный кустарник, дорожки выложены из брусчатки, сделано освещение вдоль дорожек, дренаж участка, организована парковка на 3 а/м

Статус земли: ИЖС

Дополнительная информация об участке: участок трапециевидной формы в центре поселка, огорожен забором из металлопрофиля (двухсторонний) на бетонной основе, с отделанными камнем столбами (h 2.5 м), оборудованы откатные автоматические ворота

Коммуникации

Газ: есть (магистральный, ТУ получены, подключение - конец 2013г.)

Э/э: есть (15 кВт)

Водопровод: индивид. скважина (110 м)

Канализация: автономная

Охрана: нет (планируется)

Описание инфраструктуры

Инфраструктура п.Мартемьяново, г.Апрелевка

Элементы положит. окружения

Поселок граничит с лесным массивом, в 350 метрах протекает река Десна.