

Снят с реализации

Курс ЦБ РФ 22.09.24 \$ — 92.58 руб. € — 103.38 руб.



[Дом, Хлопово Код: 270-903](#)

Код: 270-903

Особенности объекта

Современный проект дома под отделку в обжитом коттеджном поселке с охраной. Высокие потолки. Прекрасный ухоженный участок со взрослыми деревьями: две пихты, ель, березы, яблони, груша и вишня. Большая крытая терраса. Тихое место.

Расположение

Хлопово
Киевское шоссе, от МКАД по шоссе: 27 км,
всего: 30 км
Тип застройки: обжитой к/п

Дом

Общая площадь строений: 202 м²

Количество уровней: 2

Спален: 3. **С/узлов:** 3. **Комнат всего:** 6.

Материал стен: кирпич

Облицовка стен: облицовочный кирпич (красный) с декором из искусственного камня (наличники, цоколь, угловой молдинг)

Кровля: металлочерепица

Окна: стеклопакеты ПВХ (с ламинацией под красное дерево)

Стадия готовности: под отделку

1-ый этаж: холл 16 кв.м, котельная 10 кв.м, кухня-столовая 22 кв.м., гостиная 32 кв.м, терраса 30 кв.м, санузел 8 кв.м.

2-ой этаж: холл 15 кв.м, кабинет 4 кв.м, санузел 5 кв.м, спальня 14 кв.м, спальня 15 кв.м, мастер-спальня 16 кв.м с санузлом 5 кв.м и гардеробной 6 кв.м.

Инженерное обеспечение: естественная вентиляция.

Дополнительная информация о доме: фундамент ж/б монолитный ленточный, деревянные плиты перекрытия. Высота потолков: 1-й этаж - 350 см, 2-й этаж - 275 см.

Участок

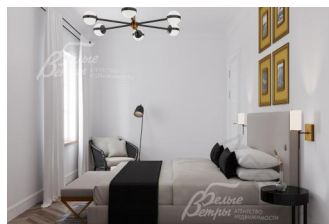
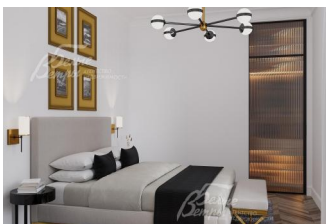
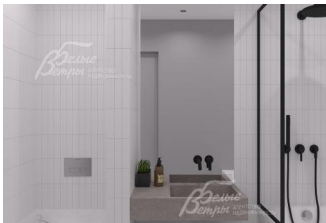
Площадь участка, соток: 9

Тип участка: с деревьями

Благоустройство участка: ровный участок с идеальным газоном и дорожками.

Статус земли: ИЖС

Дополнительная информация об участке: участок правильной формы находится в центре поселка и огорожен забором на кирпичных столбах с деревянным наполнением с 3-х сторон.



Коммуникации

Э/э: есть (15 кВт)

Водопровод: колодец

Охрана: есть (КПП на въезде со шлагбаумом и воротами)

Описание инфраструктуры

На территории прогулочная зона с каскадом прудов. В 2 км магазины, школа, детский сад Весна, Теннисный клуб/ сквош-клуб Argil, в 3 км развитая инфраструктура г. Апрелевка.