

Снят с реализации

Курс ЦБ РФ 18.12.25 \$ — 80.38 руб. € — 94.15 руб.

[Дом, Гайд Парк к/п Код: 330-727](#)

Код: 330-727

Особенности объекта

Красивый стильный дом под ключ с мебелью, легкий интерьер в светлых тонах. Удобная и функциональная планировка дома, три спальни на 2-ом этаже, и кабинет/ спальня на 1-ом, много санузлов и гардеробных. Этот дом обязательно понравится современной молодой семье. Облицован искусственным камнем с элементами рустовки. Центральные коммуникации. На территории охраняемого поселка есть прудик и родник, детская площадка и лесная прогулочная зона.

Расположение

Гайд Парк к/п (Софьино)

Калужское шоссе, от МКАД по шоссе: 25 км, всего: 28 км

Варшавское шоссе, от МКАД по шоссе: 24 км, всего: 34 км

Тип застройки: обжитой к/п

Дом

Общая площадь строений: 331 м² (дом 276 кв.м + зимняя беседка с баней и барбекю 55 кв.м)

Год постройки дома: 2016

Количество уровней: 3

Спален: 6. **С/узлов:** 4. **Комнат всего:** 7.

Опции: баня; терраса; камин.

Материал стен: кирпич

Облицовка стен: штукатурка

Кровля: мягкая

Окна: стеклопакеты ПВХ (двухкамерные)

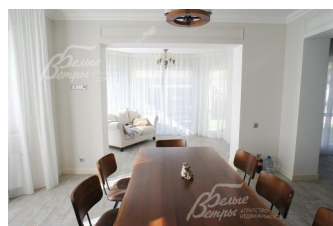
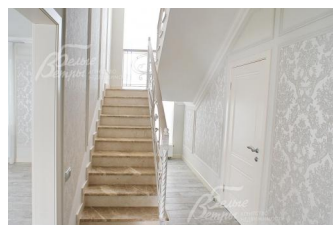
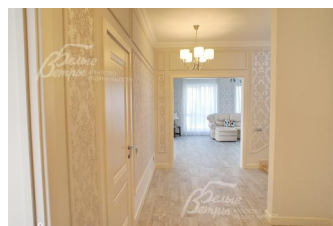
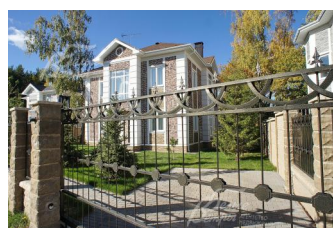
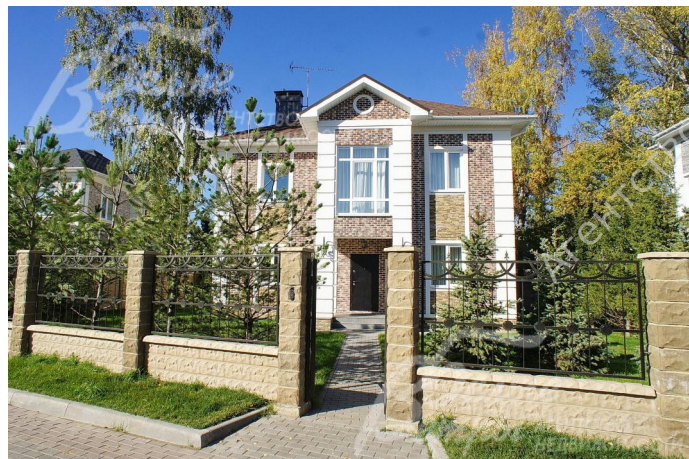
Стадия готовности: меблирован

1-ый этаж: прихожая 8 кв.м, холл 12 кв.м, ванна 11 кв.м, гостиная 28 кв.м, кухня-столовая 25 кв.м, зимний сад 12 кв.м, кабинет 14 кв.м;

2-ой этаж: холл 15 кв.м, спальня 25 кв.м, спальня 17 кв.м, детская 24 кв.м, санузел 4 кв.м, санузел 6 кв.м, гардероб 5 кв.м, гардеробная 4 кв.м;

3-ий этаж: помещение свободного назначения 70 кв.м

Описание внутренней отделки: качественная отделка импортными материалами в светлых тонах; на стенах обои в комнатах, в санузлах - плитка; на стенах карнизы и декор; полы на 1 этаже - плитка керамогранит с водяным подогревом; 2 этаж - паркетная доска мербау, в санузлах плитка с водяным подогревом; мансарда - паркетная доска мербау; лестничный марш: монолит ж/б, ступени из мрамора, авторские кованые перила; потолки ГКЛ на металлическом каркасе разноуровневые, в мансарде - доска массив; установлена импортная сантехника; все коммуникации разведены по дому до точек, сантехприборы и выключатели с розетками



установлены; конвекторы под окнами; двери МДФ (Profil Doors);

Инженерное обеспечение: система отопления с теплыми полами под ключ, котел Protherm - Чехия; накопительный бойлер Protherm - Чехия на 200 л.;

Мебель, оборудование: действующий камин в гостиной и угловой кожаный диван бежевого цвета, зимний сад. Стильная белая кухня со встроенной бытовой техникой и столовый гарнитур. Красивые дорогие люстры во всех комнатах.

Дополнительные строения:

- одноэтажная зимняя беседка площадью 55 кв.м в которой находится застекленная зона для барбекю и баня с комнатой отдыха и душевой

-открытая стоянка на 2 авто

Дополнительная информация о доме: Фундамент лента ж/б монолит; архитектурный стиль классический;

Участок

Площадь участка, соток: 8

Тип участка: с ландшафтом

Благоустройство участка: прекрасный ландшафт: рулонный газон, на участке растут 7 елей, 8 сосен, 2 дуба и 1 береза; дорожки на участке к дому, бане и стоянка для машин выложены брусчаткой;

Статус земли: земли населенных пунктов для индивидуального жилищного строительства

Дополнительная информация об участке: участок ровный правильной прямоугольной формы расположен по границе поселка и граничит с лесом; заборы в едином стиле поселка;

Коммуникации

Газ: есть

Э/э: есть

Водопровод: центральный

Канализация: централизованная

Охрана: есть (2 КПП)

Описание инфраструктуры

Поселок охраняется, на въезде КПП с охраной. На территории поселка организованы детские и спортивные площадки, есть футбольное и баскетбольное поле, столы для настольного тенниса, батуты и др. Есть благоустроенный прудик с пляжной зоной, своя прогулочная парковая зона с сосновом лесу, родник с водой, пригодной для питья и приготовления пищи. Рядом с поселком вскоре будет построен развлекательный центр с фитнес-клубом с бассейном, супермаркетом и детским центром. Рядом парк «Редут времён Отечественной войны 1812 года» с прогулочной зоной и детскими площадками. В шаговой доступности от поселка остановка общественного транспорта до г. Троицк, метро Теплый Стан или станции МЦД Подольск. Вблизи санаторий с бассейном. В 4-х минутах на машине частная школа "Ника", супермаркет, санаторий "Красная Пахра" со СПА-комплексом, бассейном, спортивным центром и др., храм. В 10 минутах на машине поселок Красная Пахра с городской инфраструктурой: школы, детские сады, поликлиника, магазины и др. В 15 минутах на машине г. Троицк.

Элементы положит. окружения

Лес примыкает к поселку. До реки Пахры 1 км;