

## Снят с реализации

Курс ЦБ РФ 18.12.25 \$ — 80.38 руб. € — 94.15 руб.

### [Дом, Гайд Парк к/п Код: 330-830](#)

**Код: 330-830**

#### Особенности объекта

Новый современный дом под ключ в коттеджном поселке бизнес класса. Функциональной особенностью дома можно выделить спальню на первом этаже, всего в доме 4 спальни и 3 санузла. В отделке дома использованы качественные современные материалы ведущих производителей. В 1.5 км от поселка одна из лучших частных школ Москвы "Ника". Вокруг поселка расположились живописные леса, водоемы.

#### Расположение

Гайд Парк к/п (Софьино)

**Калужское шоссе**, от МКАД по шоссе: 25 км,  
всего: 28 км

**Варшавское шоссе**, от МКАД по шоссе: 24 км,  
всего: 34 км

**Тип застройки:** обжитой к/п

#### Дом

**Общая площадь строений:** 200 м<sup>2</sup>

**Количество уровней:** 2

**Спален:** 4. **С/узлов:** 2. **Комнат всего:** 5.

**Опции:** терраса.

**Материал стен:** кирпич многощелевой + 50 мм  
утеплителя

**Облицовка стен:** цоколь и вставки под окна -  
искусственный камень, стены - клинкерная плитка

**Кровля:** мягкая

**Окна:** стеклопакеты ПВХ (2х-камерные белые)

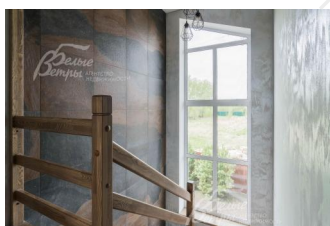
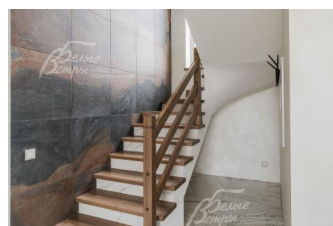
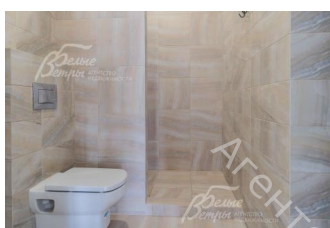
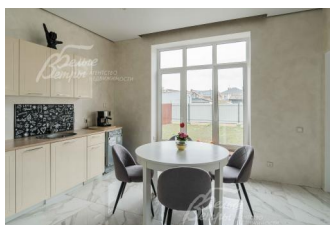
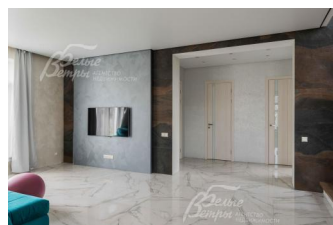
**Стадия готовности:** под ключ

**1-ый этаж:** крыльцо 6 кв.м, тамбур 3 кв.м, холл 7 кв.м,  
гостиная-кухня 46 кв.м с выходом на крытую террасу  
20 кв.м, спальня-кабинет 12 кв.м, санузел 4 кв.м (душ),  
гардеробная 4 кв.м, котельная 3 кв.м с отдельным  
входом;

**2-ой этаж:** холл 6 кв.м, спальня 17 кв.м, спальня 17  
кв.м, спальня 17 кв.м с гардеробной 3 кв.м, санузел 11  
кв.м с ванной, туалет 4 кв.м;

**Описание внутренней отделки:** Отделка выполнена  
из современных материалов ведущих производителей;  
декоративная штукатурка (венецианка), в санузлах  
плитка; на полу керамогранит с водяным подогревом  
(все санузлы, прихожая, холл, зона кухни и зона  
гостиной); паркетная доска (дубовая) - все спальни и  
холл второго этажа; лестничные марш ж/б  
монолитная, ступени (дубовые); потолки подвесные  
ГКЛ и натяжные (французские), многоуровневые с  
подсветкой; сантехника вся установлена ведущих  
брендов; все коммуникации разведены; радиаторы  
секционные биметалл.; электрика ABB (Германия);  
двери деревянные шпонированные;

**Инженерное обеспечение:** установлен газовый



котел двухконтурный Buderus 32 кВт;

**Дополнительная информация о доме:** фундамент ж/б ленточный монолитный; перекрытия межэтажные ж/б монолитные; архитектурный стиль классика;

## Участок

**Площадь участка, соток:** 8

**Тип участка:** без деревьев

**Статус земли:** земли населенных пунктов для ИЖС

**Дополнительная информация об участке:** правильной формы расположен в середине поселка; ограждение с фасада кованый забор на каменных столбах с каменным цоколем, с других сторон металлический на металлических столбах;

## Коммуникации

**Газ:** есть

**Э/э:** есть (15 кВт, 380)

**Водопровод:** центральный

**Канализация:** централизованная

**Интернет:** возможно подключение (оптиковолокно)

**Охрана:** есть (2 КПП на въездах)

## Описание инфраструктуры

Поселок охраняется, на въезде КПП с охраной. На территории поселка организованы детские и спортивные площадки, есть футбольное и баскетбольное поле, столы для настольного тенниса, батуты и др. Есть благоустроенный прудик с пляжной зоной, своя прогулочная парковая зона с сосновом лесу, родник с водой, пригодной для питья и приготовления пищи. Рядом с поселком вскоре будет построен развлекательный центр с фитнес-клубом с бассейном, супермаркетом и детским центром. Рядом парк «Редут времён Отечественной войны 1812 года» с прогулочной зоной и детскими площадками. В шаговой доступности от поселка остановка общественного транспорта до г. Троицк, метро Теплый Стан или станции МЦД Подольск. Вблизи санаторий с бассейном. В 4-х минутах на машине частная школа "Ника", супермаркет, санаторий "Красная Пахра" со СПА-комплексом, бассейном, спортивным центром и др., храм. В 10 минутах на машине поселок Красная Пахра с городской инфраструктурой: школы, детские сады, поликлиника, магазины и др. В 15 минутах на машине г. Троицк.

## Элементы положит. окружения

Лес, родник