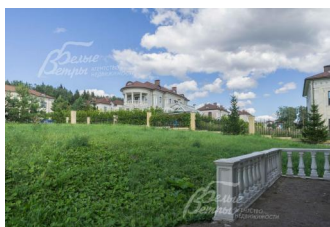
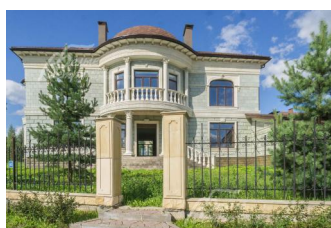


## Снят с реализации

Курс ЦБ РФ 18.12.25 \$ — 80.38 руб. € — 94.15 руб.



### Дом, Идиллия КП Код: 302-701

**Код: 302-701**

#### Особенности объекта

Один из самых красивых проектов домов в элитном коттеджном поселке Идиллия, выстроенном в едином стиле, в духе русских дворянских усадеб. Дом в двух уровнях, фасад под ключ с декоративными элементами. Великолепно спланирован: большая гостиная с выходом на открытую террасу, кухня-столовая, две просторных спальни на 1-м и четыре на 2-ом этаже, есть гараж на 2 авто, большие санузлы, гардеробные и много вспомогательных помещений. Поселок с 3-х сторон окружен лесом, а с четвертой граничит с рекой Пахра. В поселке обустроены места для отдыха и занятий спортом. Есть административное здание 900 кв.м, в котором располагается минимаркет, аптека, химчистка. Московская прописка. Неподалеку развитая инфраструктура г. Троицка.

#### Расположение

Идиллия КП (Раево)

**Калужское шоссе**, от МКАД по шоссе: 22 км, всего: 25 км

**Тип застройки:** сформированный к/п

#### Дом

**Общая площадь строений:** 596 м<sup>2</sup>

**Год постройки дома:** 2017

**Количество уровней:** 2

**Спален:** 6. **С/узлов:** 5. **Комнат всего:** 9.

**Опции:** машиномест крытых: 2, в т.ч. в теплом гараже: 2; терраса; камин; панорамные окна, эркер.

**Материал стен:** Кирпич (с утеплителем Rockwell (65 — 70 см))

**Облицовка стен:** Искусственный камень АрхиИзделия (полная имитация вид живого камня), декоративные фасадные элементы, штукатурка

**Кровля:** мягкая (Мягкая черепица «Тегола»)

**Окна:** стеклопакеты деревянные (2х камерные (производство Италии))

**Стадия готовности:** под отделку (свободная планировка)

**1-ый этаж:** Свободная планировка. Предполагается следующий вариант: Круговое крыльцо 22 кв.м, тамбур, большой холл 22 кв.м, гардеробная 5 кв.м, кабинет 20 кв.м, гостевая спальня 20 кв.м, санузел, кухня-столовая 43 кв.м с выходом на террасу 33 кв.м, гостиная 64 кв.м с эркером и выходом на открытую террасу, спальня 19 кв.м с санузлом 5 кв.м, гараж 43 кв.м, прачечная 8 кв.м, котельная 11 кв.м, кладовая 10 кв.м

**2-ой этаж:** Свободная планировка. Предполагается следующий вариант: Холл-гостиная 46 кв.м, главная спальня 61 кв.м с своим санузлом 12,5 кв.м, спальня 27 кв.м с санузлом 13 кв.м и балконом 11 кв.м, спальня 23 кв.м с гардеробной 5 кв.м, спальня 21 кв.м, санузел 8

КВ.М.

**Инженерное обеспечение:** газ доведен до дома. Электричество доведено до щитка.

**Дополнительная информация о доме:** Монолитный фундамент, железобетонные перекрытия. Высокие потолки (4.2м на 1-ом этаже, 3.5м - на 2-ом этаже)

## Участок

**Площадь участка, соток:** 23.23

**Тип участка:** полевой, в центре поселка

**Благоустройство участка:** участок выровнен, высажены деревья по периметру

**Статус земли:** земли населенных пунктов, для дачного строительства

**Дополнительная информация об участке:** Декоративный кованый забор в едином стиле поселка по периметру всего участка (высота - 1,7 метра), кованые ворота и калитка.

## Коммуникации

**Газ:** есть (магистральный)

**Э/э:** есть (20 кВт)

**Водопровод:** центральный

**Канализация:** централизованная

**Телефон:** возможно подключение

**Интернет:** есть (высокоскоростной (оптоволокно))

**Охрана:** есть (Круглосуточная охрана поселка с применением современных средств наблюдения и охраны. Патрулирование с собаками. 1 КПП, 2 поста в sanit. зонах у реки, видеонаблюдение, датчики движения.)

## Ипотека:

возможна

## Описание инфраструктуры

Трехуровневая охрана с возможностью установки индивидуальных охранных систем в домах. Минимаркет, аптека, химчистка, салон красоты, фитнес-центр, ресторан, прогулочная парковая зона, променады на берегу реки. Элитный клуб Резиденция в г.Троицке с 25-м бассейном, тренажерным залом и теннисным кортом

## Элементы положит. окружения

Поселок с трех сторон окружен лесом, река со специально оборудованной набережной-променадом. Природную красоту поселка подчеркивает эксклюзивный, авторский ландшафтный дизайн. Великолепные панорамные виды на окрестности.