

Снят с реализации

Курс ЦБ РФ 18.12.25 \$ — 80.38 руб. € — 94.15 руб.

[Дом, Ильичевка к/п Код: 110-439](#)

Код: 110-439

Особенности объекта

Топовый проект в поселке Ильичевка, с отделкой и мебелью, с баней и гаражом, на красивом участке с лесными деревьями. Великолепное качество строительства с соблюдением всех европейских норм, облицовка настоящим клинкерным кирпичом ручной формовки. Поселок в едином архитектурном стиле европейского пригорода, с прозрачными заборами, широкими дорогами и центральными коммуникациями

Расположение

Ильичевка к/п (Ильичевка)

Калужское шоссе, от МКАД по шоссе: 17 км, всего: 22 км

Киевское шоссе, от МКАД по шоссе: 21 км, всего: 31 км

Тип застройки: обжитой к/п

Дом

Общая площадь строений: 230 м² (190 кв.м основной дом + гараж 20 кв.м и баня 20 кв.м)

Год постройки дома: 2008

Количество уровней: 2

Спален: 3. **С/узлов:** 3. **Комнат всего:** 7.

Опции: машиномест крытых: 2; баня; сауна; терраса; камин.

Материал стен: каркасный

Облицовка стен: клинкерный немецкий кирпич

Кровля: мягкая

Окна: стеклопакеты ПВХ (двухкамерные с раскладкой, на 1 этаже противовандальные, на стеклянных дверях рольставни)

Стадия готовности: меблирован

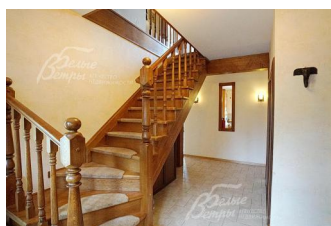
1-ый этаж: гостиная 22.4 кв.м, кухня 15.5 кв.м, столовая 15 кв.м, кабинет 12.6 кв.м, игровая 28 кв.м, котельная 6.5 кв.м, санузел 4 кв.м, постирочная 4.3 кв.м, холл 11 кв.м, летняя веранда 17.6 кв.м;

2-ой этаж: 3 спальни: 12.5 кв.м, 15 кв.м, 23.5 кв.м, с/у 4.4 кв.м, с/у 10 кв.м с инфракрасной баней, холл 17 кв.м

Описание внутренней отделки: на стенах в основном обои; в отделке полов использованы ламинат, паркет, плитка с теплыми полами; потолки выполнены из ГКЛ с лепными элементами; лестница из массива дуба; установлена импортная сантехника, стальные радиаторы Kermi, коммуникации разведены; двери шпонированные из массива дуба

Инженерное обеспечение: итальянский 2х контурный котел Ferolly, бойлер 150л. Ferolly; система очистки воды; в доме есть радиоканал с выводом на пост охраны

Мебель, оборудование: полностью меблирован в т.ч.



светильники и шторы

Дополнительные строения: - баня 20 кв.м. под ключ;
- гараж на 2 а/м (одно закрытое м/м, одно под навесом);
- закрытая беседка-мангал;

Дополнительная информация о доме: фундамент ленточный ж/б; дом выполнен в классическом архитектурном стиле;

Участок

Площадь участка, соток: 15

Тип участка: без деревьев

Благоустройство участка: участок с ландшафтом, есть дренаж, растут хвойные, плодовые деревья и декоративные кустарники

Статус земли: ижс

Дополнительная информация об участке: участок ровный, правильной формы, расположен в центре поселка. Ограждение по фасаду -ковка в едином стиле поселка, с 3х сторон светопрозрачное ограждение

Коммуникации

Газ: есть

Э/э: есть (15 кВт)

Водопровод: центральный

Канализация: централизованная

Интернет: есть

Охрана: есть (КПП, видеонаблюдение)

Описание инфраструктуры

В поселке есть административное здание с обслуживающим персоналом, детские, спортивные площадки, пляжная зона. Прекрасная транспортная доступность по двум скоростным шоссе Киевскому и Калужскому. Рядом инфраструктура г. Троицка (школы, детские сады, рынок, магазины, больница, банки, аптека и т.д.).Пос. Птичное, (2 детских сада и школа). В 5 минутах езды пятизвездочный отель "[Теплеево Резорт](#)" с богатой инфраструктурой: бассейн, сауна, SPA центр красоты и здоровья, тренажерные залы, парикмахерские и косметологические услуги, рестораны, боулинг, рыбалка и многое другое. Недалеко от комплекса расположен конный клуб с обширной лесной территорией. "Русская теннисная академия" - крупнейший современный теннисный клуб европейского уровня (8 крытых кортов с профессиональным покрытием, 6 открытых грунтовых кортов и 2 открытых корта с профессиональным покрытием) В непосредственной близости река Десна.

Элементы положит. окружения

Свой выход к реке Десна