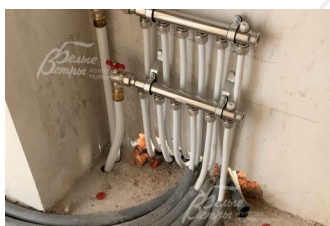


Снят с реализации

Курс ЦБ РФ 18.12.25 \$ — 80.38 руб. € — 94.15 руб.



[Дом, Ильичевка к/п Код: 110-709](#)

Код: 110-709

Особенности объекта

Современный дом под чистовую отделку в поселке бизнес-класса с функциональной планировкой. Выполнен из кирпича, фасад отделан немецким клинкерным кирпичом. Все коммуникации заведены в дом. Возможно организовать 5 спален и кабинет, одна спальня на 1-ом этаже. В поселке все центральные коммуникации, магистральный газ. Поселок в тихом месте, с отличной транспортной доступностью между Калужским и Киевским шоссе. Развитая инфраструктура в шаговой доступности. Московская прописка.

Расположение

Ильичевка к/п (Ильичевка)

Калужское шоссе, от МКАД по шоссе: 17 км, всего: 22 км

Киевское шоссе, от МКАД по шоссе: 21 км, всего: 31 км

Тип застройки: формирующийся к/п

Дом

Общая площадь строений: 330 м²

Год постройки дома: 2015

Количество уровней: 2

Спален: 5. **С/узлов:** 3. **Комнат всего:** 7.

Опции: камин.

Материал стен: кирпич

Облицовка стен: высококачественный клинкер

Кровля: мягкая

Окна: стеклопакеты ПВХ

Стадия готовности: под чистовую отделку (Возможно выполнение финишных работ с использованием ваших материалов.)

1-ый этаж: Площадь этажа - 146 кв.м, площадь крылец - 22 кв.м. крыльцо 4 кв.м, тамбур 5 кв.м, прихожая 11 кв.м, холл 11 кв.м, кухня 12 кв.м, столовая 19 кв.м, с/у 4 кв.м, спальня 17 кв.м, гостиная 33 кв.м, кладовая 4 кв.м, котельная 6 кв.м, кладовая 3 кв.м, два крыльца 9 и 8.6 кв.м

2-ой этаж: Площадь этажа - 146 кв.м, площадь балконов 13 кв.м. холл 11 кв.м, мастер-спальня 25 кв.м с гардеробной 9 кв.м, с/у 11 кв.м и выходом на балкон 7 кв.м, спальня 17 кв.м с выходом на балкон 6 кв.м, спальня 17 кв.м, кабинет 17 кв.м, спальня 17 кв.м

Описание внутренней отделки: Дом под чистовую отделку: стены и оконные откосы оштукатурены, выполнена стяжка полов на 1 и 2 этажах, утеплен пол 1-го этажа 10 см, установлен железобетонный лестничный марш, выполнена разводка электрики

Инженерное обеспечение: в дом введены инженерные коммуникации: газ, канализация, вода, электричество 15 кВт. Котельная выполнена под ключ: облицована плиткой, установлен двухконтурный котел

Buderus, отопление разведено - батареи фирмы Керми, теплые водяные полы на 1-м и в санузлах 2-го этажа - дом отапливается. Электропроводка выполнена медным проводом, сделан распределительный щит;
Дополнительная информация о доме: архитектурный стиль дома - современная классика. Высота потолков 3.2 м

Участок

Площадь участка, соток: 16.3 (На земельный участок может быть оформлено право аренды или собственности (за дополнительную плату, срок оформления 9 р.д.))

Тип участка: без деревьев

Благоустройство участка: участок выровнен

Статус земли: земли для дачного строительства

Коммуникации

Газ: есть

Э/э: есть (15 кВт)

Водопровод: центральный

Канализация: централизованная

Телефон: есть

Интернет: есть (оптоволокно)

Охрана: есть

Ипотека:

возможна

Описание инфраструктуры

В поселке есть административное здание с обслуживающим персоналом, детские, спортивные площадки, пляжная зона. Прекрасная транспортная доступность по двум скоростным шоссе Киевскому и Калужскому. Рядом инфраструктура г. Троицка (школы, детские сады, рынок, магазины, больница, банки, аптека и т.д.). Пос. Птичное, (2 детских сада и школа). В 5 минутах езды пятизвездочный отель "[Теплеево Резорт](#)" с богатой инфраструктурой: бассейн, сауна, SPA центр красоты и здоровья, тренажерные залы, парикмахерские и косметологические услуги, рестораны, боулинг, рыбалка и многое другое. Недалеко от комплекса расположен конный клуб с обширной лесной территорией. "Русская теннисная академия" - крупнейший современный теннисный клуб европейского уровня (8 крытых кортов с профессиональным покрытием, 6 открытых грунтовых кортов и 2 открытых корта с профессиональным покрытием) В непосредственной близости река Десна.

Элементы положит. окружения

река Десна. Недалеко расположен конный клуб с обширной лесной территорией, крупнейшая теннисная школа, а также СПА-центр