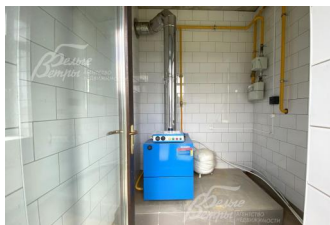


Снят с реализации

Курс ЦБ РФ 25.01.25 \$ — 98.26 руб. € — 103.19 руб.



[Дом, Ильичевка к/п Код: 110-772](#)

Код: 110-772

Особенности объекта

Двухуровневый коттедж под отделку 309 кв.м на просторном участке 16 соток в обжитом коттеджном поселке Ильичевка. Свободная планировка, предполагается: 4 спальни, каждая из которых со своей гардеробной и санузлом. Из кухни есть выход на крытую террасу. Высокое качество строительства, кирпичные стены, фасад - облицовочным клинкерным кирпич ROBEN (Германия). Все центральные коммуникации заведены в дом. Газ подключен! Поселок бизнес-класса в едином европейском стиле, строго охраняемый, расположен на возвышенности у реки. Отличная транспортная доступность, в том числе общественным транспортом. Рядом вся инфраструктура г.Троицка и п.Птичное. Московская прописка.

Расположение

Ильичевка к/п (Ильичевка)

Калужское шоссе, от МКАД по шоссе: 17 км, всего: 22 км

Киевское шоссе, от МКАД по шоссе: 21 км, всего: 31 км

Тип застройки: сформированный к/п

Дом

Общая площадь строений: 309 м²

Количество уровней: 2

Спален: 4. **С/узлов полных:** 4. **С/узлов неполных:** 1.

Комнат всего: 6.

Опции: терраса.

Материал стен: поризованный кирпич Wienerberger Porotherm (Германия), утеплитель 12 см (толщина стены 50 см)

Облицовка стен: клинкерный кирпич ROBEN (Германия)

Кровля: мягкая (CertainTeed)

Окна: стеклопакеты деревянные (лиственница)

Стадия готовности: под отделку

1-ый этаж: Свободная планировка. Предполагается: крыльцо 10 кв.м, прихожая 6 кв.м, холл 25 кв.м, гардеробная 3 кв.м, гостевой санузел 2 кв.м, гостиная 33.5 кв.м, кухня 22 кв.м с выходом на крытую террасу 15 кв.м, кладовая 6 кв.м, спальня 24 кв.м с санузлом 4 кв.м, домашний кинотеатр 19 кв.м (или 2ая спальня), кладовая 7 кв.м, котельная 8 кв.м с отдельным входом

2-ой этаж: Свободная планировка. Предполагается: холл 7 кв.м, спальня 24 кв.м с ванной комнатой 11 кв.м и гардеробной 8.6 кв.м, спальня 22.5 кв.м с выходом на балкон 4 кв.м, с гардеробной 6 кв.м и санузлом 4 кв.м, спальня 24 кв.м с гардеробной 3 кв.м и санузлом 4 кв.м

Инженерное обеспечение: в дом введены (до

центральных стояков) инженерные коммуникации: канализация, вода, электричество 15 кВт. Газ подключен,

установлен газовый котел Rossen российского производства, котельная оборудована под ключ.

Дополнительная информация о доме: дом выстроен по проекту "Агат", архитектурный стиль - современная классика. Высота потолков: 1 эт 3,57м, 2 эт 3,51м. Фундамент дома монолитный железобетонный ленточный.

Участок

Площадь участка, соток: 16

Тип участка: поле

Благоустройство участка: ровный участок с газоном

Статус земли: земли населенных пунктов, для дачного строительства

Дополнительная информация об участке: по трём сторонам огорожен забором из металлопрофиля, с фасадной стороны прозрачный металлический забор в едином стиле поселка

Коммуникации

Газ: есть (магистральный)

Э/э: есть (15 кВт)

Водопровод: центральный

Канализация: централизованная

Интернет: есть (оптоволокно)

Охрана: есть (КПП, видеонаблюдение, патрулирование территории)

Описание инфраструктуры

В поселке есть административное здание с обслуживающим персоналом, детские, спортивные площадки, пляжная зона. Прекрасная транспортная доступность по двум скоростным шоссе Киевскому и Калужскому. Рядом инфраструктура г. Троицка (школы, детские сады, рынок, магазины, больница, банки, аптека и т.д.). Пос. Птичное, (2 детских сада и школа). В 5 минутах езды пятизвездочный отель "[Империял Парк Отель & SPA](#)" с богатой инфраструктурой: бассейн, сауна, SPA центр красоты и здоровья, тренажерные залы, парикмахерские и косметологические услуги, и многое другое. Недалеко от комплекса расположен конный клуб с обширной лесной территорией. Русская теннисная академия - крупнейший современный теннисный клуб европейского уровня (8 крытых кортов с профессиональным покрытием, 6 открытых грунтовых кортов и 2 открытых корта с профессиональным покрытием) В непосредственной близости река Десна.

Элементы положит. окружения

В непосредственной близости река Десна. Прекрасная транспортная доступность по двум скоростным шоссе Киевскому и Калужскому. Недалеко расположен конный клуб с обширной лесной территорией, ДО "Ватутинки, 600м. Юникум (частный дет.сад и начальная школа)