

Снят с реализации

Курс ЦБ РФ 11.06.26 \$ — 71.79 руб. € — 83.08 руб.



[Дом, Ильичевка к/п Код: 110-805](#)

Код: 110-805

Особенности объекта

Изысканно скромный меблированный дом в современном обжитом поселке единого европейского архитектурного стиля. Безупречная планировка дома. Дизайнерская отделка в европейском органическом стиле с элементами западного и восточного минимализма. Качественные материалы, дорогое оборудование. На участке баня из крупного бревна. Тихо, рядом лесной массив, река Десна.

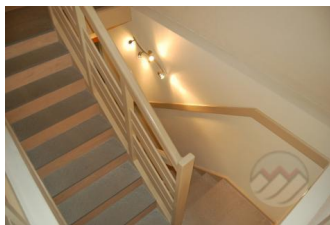
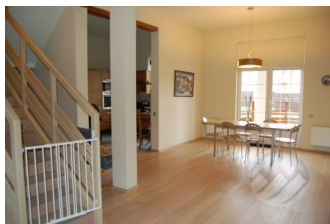
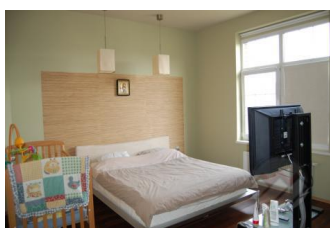
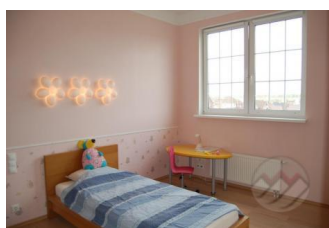
Расположение

Ильичевка к/п (Ильичевка)

Калужское шоссе, от МКАД по шоссе: 17 км,
всего: 22 км

Киевское шоссе, от МКАД по шоссе: 21 км,
всего: 31 км

Тип застройки: сформированный к/п



Дом

Общая площадь строений: 310 м² (в т.ч.: жилой дом 270 кв.м + баня 40 кв.м)

Год постройки дома: 2008

Количество уровней: 2

Спален: 5. **С/узлов:** 3. **Комнат всего:** 6.

Опции: машиномест крытых: 1, в т.ч. в теплом гараже: 1; баня; терраса.

Материал стен: сендвич

Облицовка стен: клинкерный кирпич

Кровля: мягкая

Окна: стеклопакеты ПВХ

Стадия готовности: меблирован (полностью укомплектован мебелью, оборудованием и бытовой, электронной техникой)

1-ый этаж: холл-прихожая 23 кв.м, гостевая спальня 19 кв.м, кухня-столовая 47 кв.м, с/узел 4 кв.м, гостиная с камином 26 кв.м, веранда 20 кв.м, гардеробная, котельная-постирочная, гараж 27 кв.м

2-ой этаж: Хозяйская спальня 24 кв.м с с/узлом 6 кв.м и гардеробной 5 кв.м, спальня 13 кв.м, две детских спальни 14 кв.м и 13 кв.м (все спальни дополнительно оборудованы встроенными шкафами), с/узел 4 кв.м

Отделание внутренней отделки: Дизайнерская отделка: стены - декоративная штукатурка, краска, обои; полы - паркетная доска (выбеленный дуб, муренга); монолитный лестничный марш отделан керамогранитом с деревянными перилами, двери - шпон дуба (Италия)

Инженерное обеспечение: установлены котел и бойлер Ferroli, комплексная система очистки воды, счетчики воды и электричества, естественная приточно-вытяжная вентиляция, сигнализация, автоматический дизельный генератор на 10 кВт,

стабилизаторы напряжения, гидроаккумулятор на 150л

Мебель, оборудование: В цену входит вся мебель, техника и оборудование, в т.ч.: кухонная мебель и оборудование Miele, Liebherr, AEG; три TV Philips 33дюйма, эксклюзивная система домашнего кинотеатра с ЖК-панелью Lowe; оборудование НТВ-плюс.

Дополнительные строения: Баня "под ключ" 30 кв.м из бревен большого диаметра: сауна, комната отдыха, с/узел, душевая. Дизельная-генераторная на 10 кВт

Дополнительная информация о доме: Внешняя архитектура дома в европейском стиле. Интерьер выдержан в современном европейском органическом стиле с элементами востока (Япония) в контексте (т.е. без японо-китайской символики и декоративных элементов). Цветовое решение на основе органического стиля и элементов восточного и западного минимализма.

Участок

Площадь участка, соток: 15

Тип участка: поле

Благоустройство участка: по всему участку сделан дренаж, организован газон, вымощены дорожки и сделано освещение

Статус земли: земли поселений, для ИЖС

Дополнительная информация об участке: участок ровный, прямоугольной формы, расположен в центре поселка, огорожен кованым забором по фасаду и металлопрофилем с других сторон

Коммуникации

Газ: есть (магистральный)

Э/э: есть (15 кВт)

Водопровод: центральный

Канализация: централизованная

Телефон: есть (МГТС)

Интернет: есть (ТроицкТелеком)

Охрана: есть (вооруженная)

Описание инфраструктуры

В поселке есть административное здание с обслуживающим персоналом, детские, спортивные площадки, пляжная зона. Прекрасная транспортная доступность по двум скоростным шоссе Киевскому и Калужскому. Рядом инфраструктура г. Троицка (школы, детские сады, рынок, магазины, больница, банки, аптека и т.д.). Пос. Птичное, (2 детских сада и школа). В 5 минутах езды пятизвездочный отель "[Теплеево Резорт](#)" с богатой инфраструктурой: бассейн, сауна, SPA центр красоты и здоровья, тренажерные залы, парикмахерские и косметологические услуги, рестораны, боулинг, рыбалка и многое другое. Недалеко от комплекса расположен конный клуб с обширной лесной территорией. "Русская теннисная академия" - крупнейший современный теннисный клуб европейского уровня (8 крытых кортов с профессиональным покрытием, 6 открытых грунтовых кортов и 2 открытых корта с профессиональным покрытием) В непосредственной близости река Десна.

Элементы положит. окружения

Поселок в едином стиле в тихом месте с удобной транспортной доступностью между Киевским и Калужским шоссе.